



打店新張廣告

啟者河水山聯合路門牌七百零一號...

招徠廣告

啟者本上海華洋人壽保險有限公司...

上海華洋人壽保險有限公司報告

本公司第七年會報於中華民國元年六月三日...

本年保費之數共計銀元七百零一萬八千七百五十四元...

本公司啟事

周金鏡 伊師爾 各字

一付賠款銀元三十萬三千七百九十九元九角七分...

本年結存銀元一百八十五萬五千三百二十二元九角二分...

一收利息銀元八萬五千二百八十八元六角五分...

一存本學業乘押款銀元四十二萬四百二十二元五角四分...

一存保單借款銀元十五萬一千四百六十六元二角九分...

一存存單等押款銀元二十六萬二千二百八十八元九角九分...

一存上海存單銀元二十四萬八千六百七十三元九角一分...

一存經理人預支各款銀元十三萬五千八百二十九元零七分...

一存押租銀元一十六萬五千七百五十五元...

一存到期未收利息銀元壹萬玖千零拾伍元捌角柒分...

一存未收各單保費銀元拾壹萬伍千壹百柒拾陸元六角伍分...

一存未收分保保費銀元拾六萬肆千六百柒拾壹元肆角肆分...

一存總公司及各分公司生財銀元壹萬伍千捌百六拾柒元...

一存總公司及各分公司存儲銀元貳拾壹萬柒千柒百伍拾元...

一存總公司並各分公司存儲銀元貳拾壹萬柒千柒百伍拾元...

一存總公司並各分公司存儲銀元貳拾壹萬柒千柒百伍拾元...

一存總公司並各分公司存儲銀元貳拾壹萬柒千柒百伍拾元...

一存總公司並各分公司存儲銀元貳拾壹萬柒千柒百伍拾元...

一存總公司並各分公司存儲銀元貳拾壹萬柒千柒百伍拾元...

一存總公司並各分公司存儲銀元貳拾壹萬柒千柒百伍拾元...

一存總公司並各分公司存儲銀元貳拾壹萬柒千柒百伍拾元...

一存總公司並各分公司存儲銀元貳拾壹萬柒千柒百伍拾元...

一存總公司並各分公司存儲銀元貳拾壹萬柒千柒百伍拾元...

一存總公司並各分公司存儲銀元貳拾壹萬柒千柒百伍拾元...

售發酒品三



啟者本行督辦歐洲馳名三品洋酒...

售發樹名

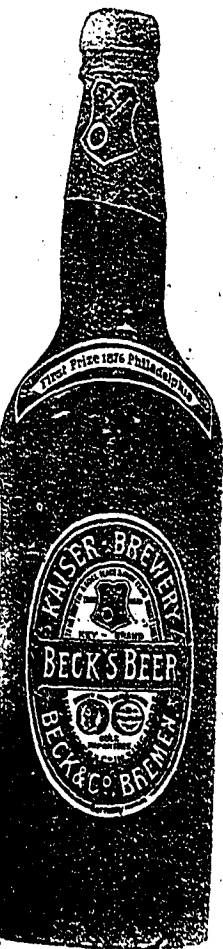


啟者本行督辦歐洲馳名三品洋酒...

石叻分局司理人蕭文波啟

啟者本行督辦歐洲馳名三品洋酒...

售出酒蜜



啟者本行由歐洲辦到上等蜜酒...

售發酒池國萬標蜂上頂國法



啟者本公司由法國督辦頂上萬國池酒...



啟者本公司由法國督辦頂上萬國池酒...

輪船啟行告白

啟者本行承辦輪船及碼頭...



請飲嗎爹萬蘭池酒

特字通知此酒之標紙乃是藍色及銀色...



水藥煙戒劫救應萬製創司公

本公司創製戒烟藥水藥丸廣告... 戒烟之大 莫大於此...



本公司所售第一等名上品土油... 燈油 燭油...



潘敬翁老種子丸... 經日男女精竭 萬物化生 所以精不強...

潘敬翁老種子丸... 經日男女精竭 萬物化生 所以精不強...

白告司公限有車電

啟者本公司特字通知 諸君知悉茲將早晚電車往各段道路之時刻列下...

艾羅補腦汁... 腦為身之主其腦氣筋... 艾羅補腦汁... 補腦之聖藥...

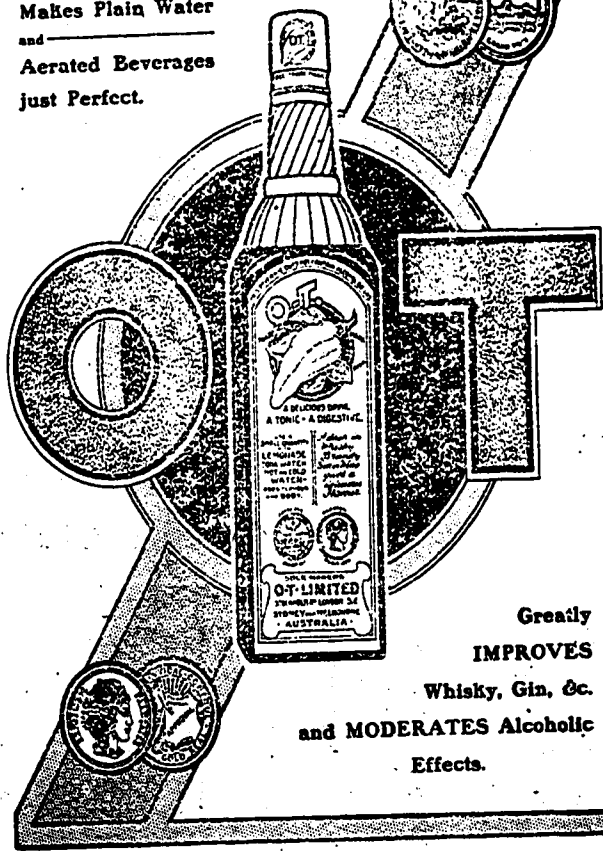




**Singapore Natural Mineral Hot Spring.**

Mixes perfectly with all Drinks.

Makes Plain Water  
and  
Aerated Beverages  
just Perfect.



Greatly  
IMPROVES  
Whisky, Gin, &c.  
and MODERATES Alcoholic  
Effects.

**似酒非酒**

奧智(譯音)係將菓子及根製成此乃補血  
及益身體之物十分好食及合于人身係屬  
飲料無論若干可以吸飲又能和入他種飲  
料而減輕醉度并能如飲水之 奧智乃飲  
料之一能治各處婦人童子身體 奧智乃  
是解渴之品最佳者乃係能令飲者平安用  
此奧智些少和入雪水此乃在于熱地能解  
人渴之上品 奧智與酒一樣倘若飲酒過  
多而飲此奧智能使人不醉及益人胃口如  
當晨起時口不爽快及腹中不暢而飲此奧  
智則如服補藥 奧智能治腹痛及他種  
腹內不安與大便結等症因奧智內有  
某種精治腹中不安之藥并有他種能除發  
熱便血等症之藥 奧智能治消化不良  
于天下獨一無二後不操辦買之飲料此物  
故保大有消食之功用及能除食不消化與  
他種病症 奧智一如仁酒最好係供婦女  
欲補精神之用倘若婦女能知此物之佳自  
必珍愛其內  
英一千九百一十二年八月十五號



啓者特字通知本公司出售威芝(譯音)水此水乃是山開泉水久  
已著名係屬天然活水故名之曰威芝此水著名第一消食及通利  
小便最能醫治膀胱之症又因此乃天然活水可療人之肝腎醫士  
常言威芝能治各症使之漸者痊愈而更極宜於熱地當以此水和  
酒時能除酒中之損壞而此威芝水分爲三種 第一種名曰凡  
里尼 第二種名曰阿士比打 第三種名曰尼士 第一種及第  
二種祇能用作藥品第三種則可供飲料 諸君若欲寄沽抑或大  
宗購到本公司採購可也此佈  
英一千九百一十二年七月十七號 牙宜瑞公司謹啟

火燭及海面保險廣告 ○啓者特字通知本明鳴也有限公司  
現已備定可以收受火燭及海面之保險一切規則悉照市情如有  
何項賠償即時決定免向本公司之總寫字樓商酌若 諸君欲再詳  
知一切情形者請到本公司內之保險寫字樓詢問可也此佈  
英一千九百一十一年八月二號 明鳴也有限公司謹啟



啓者本公司之旗標牛乳由英意兩國合辦不惜重資聘請名師治製  
味純質美配製成宜爲老少衛生益精補血誠天然食品之至寶也有  
消滯之功無酸壞之變凡居家舖戶均適於用小孩作餌其功尤偉且  
價值頗廉本公司不圖獲利志在推廣諸君光顧請認本公司旗標庶  
不致誤恐恐遲遲未及通知是故特登報佈告  
英一千九百一十二年七月十二號 英意牛乳公司謹啟

撥谷公司廣告

啓者特字通知本公司設在禮佛勃黎士門  
牌五號本公司之生理乃是代人估定地價  
拍賣地皮及受人典當及拍賣家業等物若  
有人付託料理產業及代收房租等事俾有  
精明書記能安辦本公司內每禮拜均有拍  
買樹乳一次 諸君光顧按址 玉臨可也  
此佈 大英一千九百一十一年十月廿六號  
一撥谷公司拍賣館謹啟

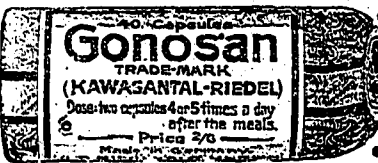
**金葉牌白蘭地酒**

夏秋間人每年以疫癘死者不可勝數其原因甚顯  
可治近來發明一藥極其靈驗沈沈神效藥在上海所設時  
疫醫院用之頗著奇效此藥製法係用法國國年馬廠之  
金葉牌三星及五星白蘭地酒一瓶加入中國煉淨糖四  
錢以手搖勻即可服用此酒已歷二十餘年各各醫生及  
品評家所信用不但加以補腦可治疫癘平時飲則日飲  
數杯亦能生發陽氣而禦寒邪能多壽益壽非衛生家所宜  
購備之品耶 上海江西路念五號  
西一千九百一十二年元月二號 嘉泰洋行啟

啓者特字通知本公司乃是代理輪船 保險 煤炭 各項生理  
及索略生理等茲將代理之各輪船開列  
新加坡公司乃印度及新金山輪船每月開行一次由新金山經  
過爪哇地來  
麥維輪船有限公司乃美國及滿洲鐵路之輪船每月開行一次  
美國 中國 滿洲 日本 小呂宋 香港 實得力  
多萊基申佳旋乃是奧連打輪船公司常用 中國 中國  
本 檳香山 申佛蘭士高 又每月開往南美洲兩次

**MEDICAL HALL**

告廣丸藥病治淋專製新



肝那申藥丸乃專治各種淋病之新出  
其藥服即止痛殺菌久其效驗顯然  
其病即愈有病者請試服之當知此藥  
之利益爲何如也  
西歷一千九百一十年十月廿八號  
發賣處新加坡德國神農大藥房啟

**精製花磚告白**

啓者特字通知本公司製造各式  
嵌鑲火鋪地花磚此磚在叻無人  
能製本公司所製此磚十分堅固  
而製此磚之廠坐落蘇宜律門  
牌九十四號德律風一千一百十  
七號總寫字樓設在勿基門牌三  
號此佈  
英一千九百一十二年三月十五號  
淡卑尼施崗製磚公司謹啟

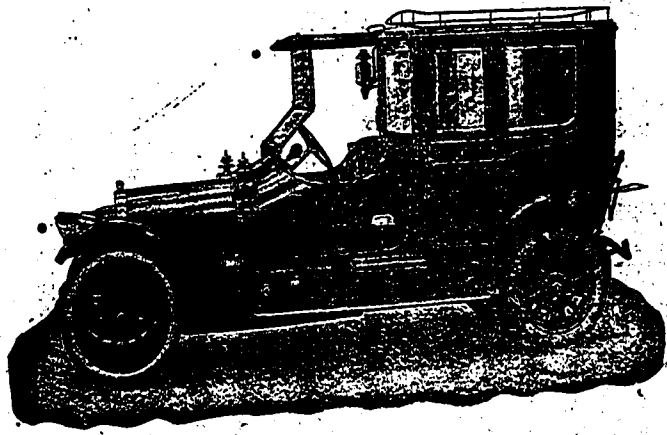
THE  
**"CHINA MUTUAL"**  
 LIFE INSURANCE COMPANY, LTD.  
 Incorporated under Hongkong Ordinances,  
 Is prepared to advance money upon the security of improved property.  
 Apply to the Company's Head Office,  
 10, Canton Road, Shanghai, or to  
 2, Finlayson Green, Singapore.

啟者特字通知本年人壽保險公司照香港條例註冊預備如有產  
 業台基則有借出者若 爾若有欲借款者可到本公司 大寫字樓  
 乃是設在上海廣東路門牌十號或到本坡本公司之寫字樓設在  
 芬蘭申凡連門牌二號相商可也此佈  
 英一千九百一十二年四月一號  
 新加坡年人壽保險公司謹啟

**鳴謝代望即有利銀行告白**

啟者本銀行創設有年茲將本行情形詳開如左 本行批准共備  
 本銀一百五十萬磅 取定本銀一百一十二萬五千磅 已收本  
 銀五十六萬二千五百磅 盈餘款共有三十六萬五千磅 本  
 銀行總行設在倫敦 凡諸仕商寄本銀行之款其一年定期者  
 以三巴仙半息 算六個月定期者以三巴仙算 三個月定期者  
 以二巴仙半算來往短期數則以二巴仙按日計算凡諸銀行應為  
 之生理本銀行均可承造 諸君光顧請移 玉趾臨商便安  
 大英一千九百零九年亦不里月十六號  
 鳴謝代有利銀行駐叻總理人兒下士囑啟

**BEHN, MEYER & Co, Ltd. ENGINEERING DEPARTMENT, SINGAPORE.**



Protos Motor Car.

啟者本公司向由德國運來各種電單車零件早蒙各  
 國商賈購用無不讚美稱善茲有新到德社氏電單車此車  
 為市上推為巨擘者也製造堅固行動敏捷無聲全用上  
 等工料造成最能久用現有  
 坐五人者十七馬力二架  
 坐七人者廿二馬力一架

又有雙電單車此車更為輕便十四馬力能坐四人以上各  
 車均改良新式 諸君欲購請到本公司機器房觀列  
 所製者又有高文氏電單車輪胎之精美與別公司所製  
 者大不相同能保行四千里凡電單車所需之物如膠輪等  
 件本公司常有貯便應求修理此項機器取價額外從廉  
 諸君祈為留意焉

英一千九百一十二年七月九號

總代理人明鳴也洋行披露  
 英一千九百一十一年八月七號

此為建國之  
 命國設為此  
 脈之民建此

第一總統

**精神丸**

總發行所

自新醫院汪自新氏介紹  
 中法藥房所製之精神丸能補血氣早已蒙諸國醫人診病通有  
 兩力助血氣枯乏者服此丸每云奏效神速足為良藥濟世功  
 德無量用者宜早為要

唐乃安醫士介紹  
 凡患神經衰弱九內各症服此丸如神效各處藥房均有出售  
 足發生勁力慈心仁術效驗如此如  
 中法大藥房安



石馬路會豐商店披露

壬子年二月廿九日

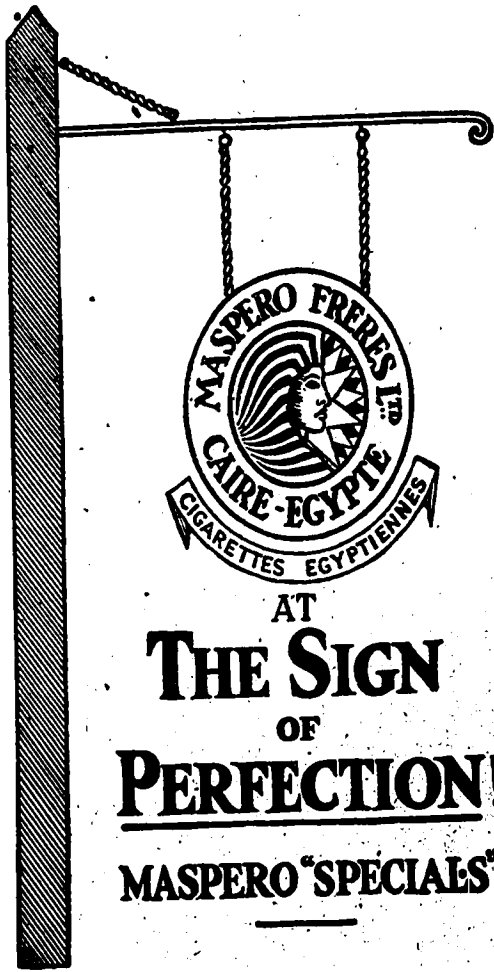
分售處  
 泗水陳地安街三昌公司  
 巴城小南門口三昌公司  
 庇能新街中法大藥房  
 吉隆坡茨廠街廣同濟  
 小坡桂蘭街口廣濟堂  
 暹羅三聘街廣州商店

精神丸為國民  
 之母國人可以  
 此丸共振創之

價 大瓶五元每打五十元  
 中瓶一元每打十元  
 小瓶二角每打二元

精神丸為國民之母國人可以此丸共振創之  
 精神丸之功效  
 精神丸之功效  
 精神丸之功效

British American Tobacco Company (Straits) Ltd.



啟者特字通知 諸君必須試購下列標頭之烟方知其妙此烟名曰 武致羅宜(又)一種名曰 菲呂加又  
一種名曰(尼羅美打) 諸君欲購此烟可赴 然里直有限公司 羅敏申公司 經葛兄弟有限公司  
採購特此佈 聞

仁番底拿粉

啟者特字通知 仁番底拿粉 (Infantina) 此物一如可代母乳若  
服此粉能發生人身之血肉筋骨其質即時消化能供初生嬰兒之  
食料及極能補血此乃代母乳之第一佳品食後腹中不發酸味  
及不生風能治瀉痢之疾及食不消化之疾不必另服他藥而食  
此粉十分利便其味又甚佳 諸君欲購此粉請觀此粉罐外所貼  
仿單及圖便悉此佈

大英一千九百一十二年十月十四號

德國神農大藥房謹啟

美奧施甸粉

啟者特字通知 美奧施甸粉 (Mellin's Food) 十分適口此物係用牛乳  
及鷄卵所製成之甚易消化其法和以鷄子黃十巴仙係照衛生夏  
囑問君及亞連非君之定額而成鷄子黃乃係補益腦髓骨髓等最  
要之品及治勞傷之物是以美奧施甸粉乃係老人與童稚必需之  
物若食此粉可用 沸水 冷水 牛乳 茶 加九 酒等和服  
大人每日三次每次用此粉兩茶匙 童稚用一茶匙 諸君欲悉  
詳情請閱樽外仿單及試便知其功用此佈

大英一千九百一十二年十月十四號

德國神農大藥房謹啟

The Hongkong Rope Manufacturing Co.

售 發 纜 索 柴 呂

啟者特字通知香港繩索公司  
設立一千八百八十三年乃是  
製造淨呂宋索三股一英寸至  
二英寸 船纜五英寸至十英  
寸 四股三英寸至十英寸  
諸君欲知價值貨式各情者請  
各玉臨新嘉坡勿基門牌二十  
五號第一面詢本代理人納流  
士多巴尼便悉其詳矣此佈  
西一千九百一十一年正月十四  
代理人納流士多巴尼啟

白告名馳下天乳牛公企

本廠出品之牛奶乳膠有年所為寰球第一色白而滋味甘香  
得化之之新製其無上之妙品老年服之可以延童幼年服  
之可能強壯  
國為最日本  
香港新嘉坡  
印度南花旗  
等處每年能  
銷五百萬箱  
亦可謂盛矣  
新矣當此中  
因力白白強  
成烟社合林  
立若以此乳  
膠之不但身  
體強壯可實  
衛生而無損  
於身裨益不  
淺焉 諸君  
請審試之始  
信言不虛也  
諸君尤宜時  
服精神百倍  
於  
一九零八年三月廿七號  
企公牛乳公司主人白

Milkmaid BRAND Milk



CONDENSED MILK  
MILKMAID BRAND  
See that the MILKMAID Trade Mark is on every Tin



Largest Sale in the World

Green Island Cement Co., Ltd.

售 發 磚 灰 國 英



啟者特字通知凡運埃施崗有限公司之勃蘭英國灰每桶實重三百七十  
五磅每包實重二百五十磅又有發沽各式英國灰所製之磚 光面磚 各  
式水管 磁磚等 諸君欲知價值貨式各情者請各玉臨新嘉坡勿基門牌  
二十五號第一面詢本代理人納流士多巴尼便悉其詳矣此佈  
西一千九百一十一年正月十四號  
代理人納流士多巴尼啟



本坡十八日各貨的確行情

Table listing various goods such as rice, oil, and other commodities with their respective prices and market status (e.g., 'sold', 'unsold').

Table listing more goods including different types of rice, sugar, and other items, with prices and market status.

壬子年十一月十九日叻報館刊

Table containing exchange rates (匯票行情) for various locations and shipping schedules (各埠輪船入口) listing ship names, companies, and arrival dates.

Advertisement for N.Y.K. (Nippon Yusen Kaisha) shipping line, featuring a ship illustration and detailed text about routes, schedules, and contact information.

告 廣 乳 牛 鮮 品 極



啟者特字通知 諸君均須認得雪車標之生牛乳此種牛  
凡屬四州府王家醫院及巫來由土股各種植人之醫院  
均常採用不但此也而且各色人均樂購食蓋因此標之牛  
乳第一精潔及第一佳品 諸君採購者各請認明此標方

不致誤此佈

大英一千九百一十二年三月十四號

專權收售人即而哈華及子有限公司謹啟

酒 池 心 萬 國 法 正

記 公 標 狗 雙

此 萬 池 酒 係 由 所 生 推 許 一 經 試 必 然 真 悅

Made in Dublin.

BOTTLED FOR DIRECT EXPORTATION  
By READ BROTHERS, Limited

Dog's Head Guinness

with the Dog's Head Label on every bottle.



Is superior to any stout because it is brewed from the only stout water in the world; the DUBLIN WATER.

Keeps in all climates. Always uniform and standard in quality.

A strength giving food and tonic in the most palatable liquid form.

Good for the wife—Good for you

SOLD EVERYWHERE.



雙 狗 標 公 記

雙 狗 標 公 記

可 保 此 標 萬 池 酒 全 用 普 提 子 製 成

每 樽 價 銀 一 元 二 角 半 在 于 市 上 其 值 最 廉 因 為

本 公 司 欲 將 此 標 之 酒 在 坡 鋪 流 以 供 眾 一 試

茲 將 沽 賣 此 酒 之 店 名 列 下

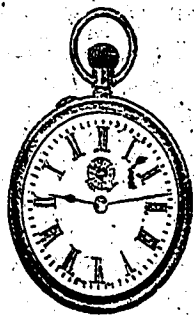
- 錦興號 恒興號 錦昌號 和昌號 廣裕隆 清公司 振源興 榮德和 泰昌號 成發號

SINGAPORE RUBBER WORKS  
PASIR PANJANG.

啟者特字通知 諸君均須認得雪車標之生牛乳此種牛  
凡屬四州府王家醫院及巫來由土股各種植人之醫院  
均常採用不但此也而且各色人均樂購食蓋因此標之牛  
乳第一精潔及第一佳品 諸君採購者各請認明此標方  
不致誤此佈  
大英一千九百一十二年三月十四號  
專權收售人即而哈華及子有限公司謹啟

THE ROSKOPF PATENT WATCH

售 發 表 時 名 著 谷 士 羅



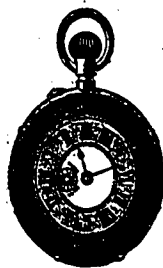
此款時表  
可以常行  
甚准及每  
時表可以  
保其不誤



頭標是乃圖此



此款時表  
乃是各埠  
商店均有  
發售製成  
白銀與金  
真金三款



本公司代理在實得力  
及四州府及爪哇等埠  
發售此種時表本公司  
寫字樓設在海實得力

有祿大酒店之E字牌  
英一千九百一十二年  
九月三號  
代理人威呂  
及衣拿謹啟

Wholesale Agents for S. S. F. M. S. and Java.

Weill & Zerner, High Street. E.

SINGAPORE.









又英得其利坡合或諸君認捐國民捐芳名列左  
 裕合成號三十元 裕合隆號拾元 莫錦堂 李成元 賴承清  
 李其訓 賴登元 林榮輝 陳寶弟 各二元 李星祥 黃  
 好佳 吳永心 李正道 林錦潮 各一元

英得其利怡和港會義利諸君認捐國民捐芳名列左  
 曾義和號 曾廣裕號 曾合成號 林二合號 吳興興號 振  
 成興號 各二拾元 潘和成號 蔡德成號 各拾口舉欵合號  
 甘羽軒 鄭二水 陳玉標 陳空號 張榮孝 謝錦存 羅  
 亞倫 各二口 方振添一元 計拾七條共銀一百五拾七口  
 又英得其利怡和港會義利諸君認捐國民捐芳名列左  
 協和號 合興號 新長源 協源號 新長成 新合盛 各拾  
 口 新協和號 羅旭日 合興號 福和美 新合興 各五口  
 計拾一條共銀八十五口

英得其利港口李益聯號諸君認捐國民捐芳名列左  
 吳錫謙 鄭學千 各二口 吳愈和 孫孝治 各一元 計八  
 條共銀一百六十八口  
 英得其利港口李益聯號諸君認捐國民捐芳名列左  
 裕聯號伍元 來順號四元 李光忠 李金輝 李和卯 各一  
 元 計伍條共銀拾二元

愛同學校夜習國語廣告 ○公啟者吾國統一之關  
 繫人多知之而于我五大民族四百兆人之新新中華民國尤重  
 蓋吾國不通則情誼隔閡欲其合大整結團體用以對內外聘者  
 所不能同人等有鑑于此故組織本校之初早已函致北京外聘專  
 承先生來教授國語現在張先生已抵坡同人等特在校中  
 先辦夜學教授國語及英文算學等科除禮拜外每夜由七點鐘起  
 授至九點鐘止我僑胞有欲就學者請早到校報名可也此佈  
 中華民國元年十二月廿六號

媽祖宮前即日本實得力愛同學校同人謹佈  
 啟者特字通知定于利心未月廿九號禮拜日下午四點鐘在于丹  
 戎加東之施苗酒店對面海上演戲水面飛舟伏望 諸君必須來  
 觀能駛于水又能升至之奇器 諸君有欲買入場券者請赴各大  
 土庫及各大酒店購取可也每券分爲二元及五角兩種此兩等  
 券均有地位可以觀者此佈  
 西一千九百一十二年十二月廿五號

承感隆情 ○啟者此次僕借小兒同赴亞沙漢便與郭  
 君孟進父子完婚僕與郭君孟進郭君孟進訂交竟蒙諸君踴  
 躍捐資厚賜贈物并備儀備極隆渥殊令愚父子感戴無忘茲特  
 將該捐物全體諸君芳名刊佈于左以誌仁風而紀大德  
 甲必丹林君國治 大工頭莊君炳燦 府憲傅供史林君錦華  
 林君維錫 邱君炳燦 游君榮海 胡君善堂 楊君九傳  
 邱君星洲 邱君福堂 吳君光輝 楊君登成 陳君石奇  
 陸君華軒 馮君亦仁 游君德運 廖君華長 李君聖元  
 洪君亞南 黃君少湖 郭君大明 卜君秀夫 施君發  
 趙君念祖 陳君化錫 伍君自順 謝君純和 余君恩受  
 楊君日冕 潘君振亭 伍君怡生 林君華和 林君玉發  
 林君志誠 林君克哉 黃君運進 郭君玉林 郭君添順  
 伍君賢賢 林君山人 林君金來 林君忠陸 林君安慈

中華民國元年十二月廿五日  
 林君國治佈

**脚氣可免 止痛靈藥**  
 我國人民出外謀食多寄居人下凡事不能自主清晨之際其親或  
 友應教之用冷水冲凉洗身年深月久漸得濕氣之症而己不知也  
 初見脚重不能遠行後則脚腫步履艱難此皆以凉水洗身而然也  
 如比他日人以凉水洗身何無病恙公榜子則其快莫甚于此也  
 幸他人常食番椒藥而後則不然  
 凉水不宜用者明矣以余淺見新客  
 出外盡可守舊法以熱水洗身脚  
 氣之症定然可免然既患脚氣退身  
 骨痛或四肢無力就宜購食盧詩如  
 所製虎骨膏三日之間即見功效如  
 外兼用外搽之庄虎骨膏則取效更  
 捷患不幸勿延擱而自誤也虎骨膏  
 兼能治頭痛腰痛山嵐瘴氣跌傷打  
 傷等症用法詳藥方單  
 內食之庄每半磅價一元 外搽之  
 庄大一元小五角 多買價錢另議

**始創 LU'S SPECIFIC 去風虎骨膏**  
 TRADE MARK 標商錄登  
 盧詩如製

本坡代售處  
 豆蘭街口中法藥房 大小坡孟嘉大藥房  
 小坡新街口會豐商店 皇家山脚三寶里藥房  
 小坡小南門中法藥房 吉隆坡 盧同濟藥房  
 檳城 新街口中法藥房 吡叻怡保 興漢藥房  
 大英一千九百一十一年十月廿九號 石叻孟嘉藥房謹啟

總領事署通告 ○陽歷正月一日爲民國政府立紀念  
 日及爲元旦節凡我僑胞均應放假休息懸旗結綵以誌慶賀此  
 佈  
 中華民國元年十二月廿五日 曹謙通佈

承頂聲明 ○啟者若德魯實得力門牌一百零三號裕泰  
 號什貨及做糖生理原係黃受自己開創今因意要回唐原將店底  
 及家器什物全盤頂與黃好承受訂明十一月廿日交清如該裕泰  
 號日前有與各客往來賬項以及揭借保單等項請即與他理明  
 逾期自便與承頂人無涉先此聲明以免後論此佈  
 中華民國元年十二月廿一日 承頂人黃好謹啟

承頂聲明 ○啟者域多利亞實得力門牌二百二十六號  
 錦興號木工及拍賣生理原係莊伯行開辦因莊伯行將店底家器  
 全盤頂與余鴻吉承受改號隆利號現已交易清楚從此生理盈  
 虧均與莊伯行無涉而莊伯行及錦興號有與外間來往賬目揭  
 借保單等項均惟經手是問與承頂人無干此佈  
 中華民國元年十二月廿一日 承頂人余鴻吉謹啟

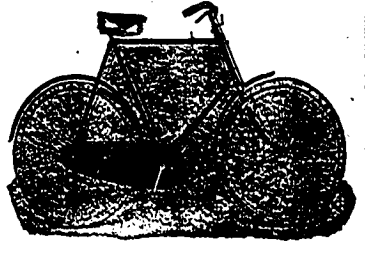
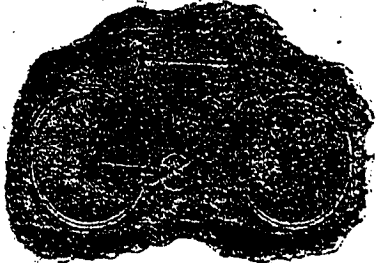
**名醫到叻**  
 啟者本醫生乃美國人專門研究眼科遠近馳名  
 至於眼科一門已研究二十有四年之資格所醫  
 愈奇難眼症者已有千餘之多可謂研究眼症其妙也已環遊  
 五洲所到各國深蒙社會歡迎現遊到叻寓哥羅文街亞打路  
 啡酒店第二號房諸君如欲求醫者每日早九點至十二點下午兩  
 點至四點半鐘可依期而至另有帶來各款能合衆人眼目之眼鏡  
 數千種無論金圈鋼圈皆時款異常價廉物美此種眼鏡日中配戴  
 能除眼神無力及眼痛眼腫頭痛一切眼疾若有諸症則常用合  
 法之眼鏡便可痊癒 諸君光臨請即早臨爲盼迨至西本月廿八  
 號至三十號則住麻六甲甲之黎士來年元月一號至五號則  
 在吉隆坡此佈  
 Dr. W. R. Lamb,  
 No. 3, Adelphi Hotel,  
 美國眼科醫生謹啟

**CASH SALE CYCLES**



**For Cash Only**

**GREAT ROVER**



號七十月二十年二十百九千一英

元大五十五  
 元大五十七

元五十七  
 元大十九

啟隨司公前里然

**新嘉坡第一美術學界出世矣**



新嘉坡各界 諸君對於美術品物甚爲珍重本公司有口於此決意創辦勝家美術學堂  
 專授女界 諸君以刺繡之藝現已聘就二富有美術學識之女教習專授機器刺繡科學  
 學堂規模與上海香港勝家學堂相同蓋此兩處學堂開辦多年成績卓著久已膾炙人  
 口本公司欲收速效故特而尤之女界諸君有志向學者公司當竭誠傳授之無不來之幸  
 苦而有樂業之歡心並除招待周到外堂內更陳列繡品以備各學生實地試驗似此真美  
 法良之學堂女界 諸君定多歡迎矣夫誰不欲修飾住宅然飾之以錢購得之繡品孰若  
 以己工所成者飾之之較爲得乎本公司學堂定於一千九百一十二年利心末二號開辦  
 校址假設蘇里律角頭之所蘇律A號單層大屋內有志向學者請到該處或牙直利公  
 司樓頂本公司辦事所報名  
 英一千九百一十一年四月二十號

民國名刺之程式 民國成立立憲程序漸次完備惟...

俄國探測滿洲里 俄國探測滿洲里安遠海軍...

俄商與俄國之密切 漢口去歲兵燹損失政府初...

建築沿海砲台之大計 自庫俄約問題發生後陸...

銀行新張廣告 啟者本華商銀行乃在星架坡政府...

- 大英欽命新嘉坡輔政使司 為招人投標事...

組織聯東燕梳保險有限公司招股簡章 竊思挾浩大之資本其地極商涉萬里之重洋...

一保火燭須小心擇其善者而保之亦限定保款若干...

