

本館新開除禮拜外日出一張... 凡欲閱報者請向本館...

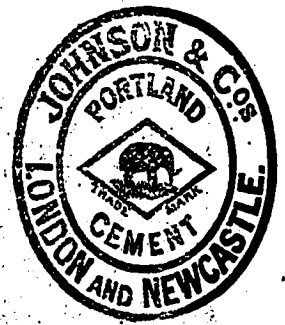


The "Lat Pau" Chinese Daily Newspaper. Telephone 330. PRINTED AND PUBLISHED FOR THE PROPRIETOR...

本報於辛巳年開辦至今已三十餘年... 惟本報首先成立於當時...

SHARPE, ROSS & CO, LTD.

3, d'ALMEIDA STREET, SINGAPORE.



本公司出售各項建築之物料... 包工之人或建築人應來本公司...

啟謹司公限有羅登禮

啟者特字通知本廠特由本拜三夜起另換新劇所演新近歐洲戰事...

ALHAMBRA

啟者特字通知本廠特由本拜三夜起另換新劇所演新近歐洲戰事... 官位每位銀二元...

頂上車輪樹乳圈發售



啟者特字通知本廠特由本拜三夜起另換新劇所演新近歐洲戰事... 均有此(千)智年教打耶及勝麻有限公司...

中華商務總會廣告

本月七號本會特開大會傳集本坡五十三商團到會議決實行改用粵幣...

謹此通告即希公鑑

中華民國元年十二月九日陰歷十一月初一日 新加坡中華商務總會公佈

論說 正告國務員

國務院者。全國最高之行政機關也。國家之治亂。視乎政治之良否。政之良否。視乎國務員之賢愚...

夫辭職正當之理由。約有三端。時勢造英雄。英雄造時勢。身。百戰。手創大業。目的已達。大功已成。立大功而不居...

丹格之... 此種... 爲環球公衆所購用



諸君若欲採購者請赴下列各行覽可也

意德爾里嗎里及牙蘭 檳城牙得里公司

瓜勝兩基及吉隆坡維夏巴公司 麻六甲心掌公司

吉隆巴智申公司 網略羅呂底里奧慈仁公司

新嘉坡 小坡二馬路源和興號 大坡松柏街源和興號

新嘉坡維爾夫爾夫溫公司 新嘉坡實得力摩多才力公司

本公司所售手車樹乳輪乃是第一著名之品可能耐用最久及不易滑磨此種樹乳輪公環球公衆所購用



大英一千九百一十二年四月廿九號

新嘉坡羅敏申律門牌四十三號丹格樹乳有限公司謹啟

Caldbeck Macgregor & Co.

Wholesale and Retail

WINE AND SPIRIT MERCHANTS,

Ales, Beer and Stout Importers.

Telephone No. 160.

Price Lists on application

BRANCHES AT:

LONDON, GLASGOW, SHANGHAI, HONGKONG, TIENTSIN AND KUALA LUMPUR.

WITH AGENCIES THROUGHOUT THE EAST.

專售正島標上庄萬國池酒告白



西一千九百一十二年七月十號

專代售島標萬國池酒和廣人公司謹啟

啟者此標萬國池酒乃係本公司專蒙代售他家不能混賣此酒氣味清香實地時適在于本坡中確係上庄之酒取價廉不但是坡中之西人公館商軍軍需銷流甚廣甚至檳城麻六甲埠亦甚流行凡諸士商筵宴之時無不喜飲此酒以爲嘉賓則其馳名可知此標之酒味各請各 玉臨本公司取此酒一試便知以上所言均非謬妄也 諸君如欲採購請到本公司面商是幸特此佈 聞

British American Tobacco Company (Straits) Ltd.



大英一千九百一十二年十二月七號

英美煙公司謹啟

啟者特字通知 諸君必須試購下列標頭之烟方知其妙此標名曰 武政羅宜又一種名曰 菲呂加 又一種名曰 尼羅美打 諸君欲購此烟可赴 然里直有限公司 羅敏申公司 檳城九弟有限公司 採購特此佈 聞

仁番底拿粉

啟者特字通知 仁番底拿粉 (Infantina) 此物一如可代母乳若服此粉能滋生人身之血肉筋骨其買即時消化能供初生嬰兒之食料及極能補血此乃代母乳之第一佳品食後腹中不發酸味及不生風能治瀉痢之疾及食不消化之症不必另服他藥而食此粉十分利便其味又甚佳 諸君欲購此粉請觀此粉罐外所貼仿單及圖便悉此佈

大英一千九百一十二年十月十四號

德國神農大藥房謹啟

美奧施甸粉

啟者特字通知 美奧施甸粉 (Mellin's Food) 十分適口此物係用牛乳及鷄卵所製成之甚易消化其法和以鷄子黃十巴仙係照醫生囑問君及亞運非君之定制而成鷄子黃乃係補益腦髓骨髓等最要之品及治勞傷之物是以美奧施甸粉乃係老人與童稚必需之物若食此粉可用 沸水 冷水 牛乳 茶 加九 酒等和服 大人每日三次每次用此粉兩茶匙 童稚用一茶匙 諸君欲悉詳情請閱罐外仿單及試服便知其功用此佈

大英一千九百一十二年十月十四號

德國神農大藥房謹啟

THE
"CHINA MUTUAL"
 LIFE INSURANCE COMPANY, LTD.

Incorporated under Hongkong Ordinances,

Is prepared to advance money upon the security of improved property.

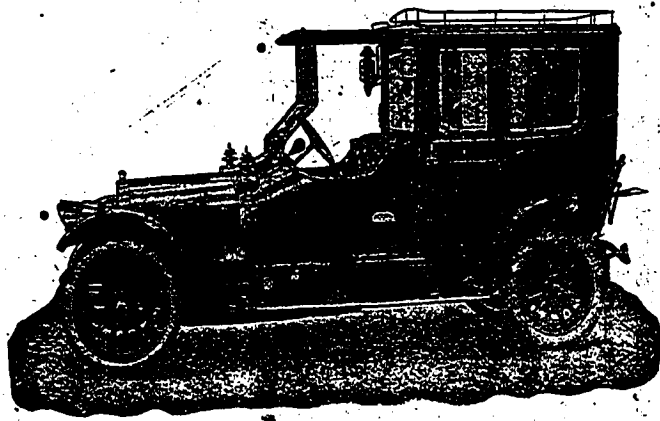
Apply to the Company's Head Office,
 10, Canton Road, Shanghai, or to
 2, Finlayson Green, Singapore.

啟者特字通知本年人壽保險公司照香港條例註冊預備如有聖
 業台憲則有備出借若 諸君有欲借款者可到本公司大寫字樓
 乃是設在上海廣東路門牌十號或到本坡本公司之寫字樓設在
 芬利申里進門牌二號相商可也此佈
 英一千九百一十二年四月一號
 新加坡永年人壽保險公司謹啟

嗎根代望即有利銀行告白

啟者本銀行創設有年茲將本行情形詳開如左 本行批准共備
 本銀一百五十萬磅 取定本銀一百一十二萬五千磅 已收本
 銀五十六萬二千五百磅 盈餘積款共有三十六萬五千磅 本
 銀行總寫字樓在倫敦 凡諸仕商寄本銀行之款其一年定期者
 以三仙半計息 算六個月定期者以三仙計息 三個月定期者
 以二仙半計息 往來短期則以二仙計息 凡諸仕商銀行應為
 之生理本銀行均可承造 諸君光顧請移 玉趾臨面商便安
 大英一千九百零九年亦不里月十六號
 嗎根代有利銀行駐叻總理人兒下士喇謹啟

BEHN, MEYER & Co, Ltd. ENGINEERING DEPARTMENT, SINGAPORE.



Protos Motor Car.

啟者本公司向由祖國運來機器電車等件早蒙各
 國商賈購用無不讚美稱善茲有新到德社氏電車此車
 為市上推為巨擘者也製造堅固行動敏捷無聲全用上
 等工料造成最能久用現有
 坐五人者十七馬力二架
 坐七人者廿二馬力一架

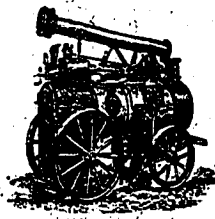
又有雙電車此車更為輕便十四馬力能坐四人以上各
 車均均改良新式 諸君欲購請到本公司機器房列
 所觀看又有高文氏電車輪此輪之精美與別公司所製
 者大不相同能保行四千里凡電車所需之物如膠輪等
 件本公司常有貯便應求修理此項機器取價額外從廉
 諸君祈為留意焉
 英一千九百一十二年七月九號
 總代理人明嗎也洋行披露
 英一千九百一十一年八月七號

酒藥功補樹鐵維金



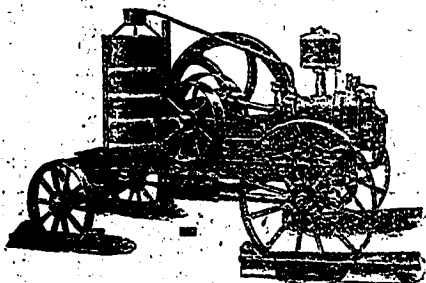
啟者此藥酒由德國皇家大醫生專心博考
 有金雞納樹皮自德國等如松柏之其滋養配提神益氣
 芝藥而成昔年曾經呈送英法德美各國
 法國奧國俄國及天下諸大邦統計由
 各國皇家大醫士三百餘名考驗獎賜
 手書共三百餘封純係稱贊此酒之功
 能治男女氣弱血虧精神困倦筋骨痠
 痛不想飲食胃口呆滯頭眩眼花心驚
 恍惚不眠或病後失調小便淋瀝如飯
 等症長服能治諸症以及婦科月經失
 調或臨產腹痛病後人愈久補有疾無
 疾皆可酌量而飲大能益精神補血能
 治腸胃諸症之疾令人飲之能溫和子
 宮養肥肥體永無疾病相侵本局開辦
 以來十餘載歷來不惜資本誠心製煉
 藥水藥油藥酒丹膏丸散屢經試驗而
 德君特生保赤存心無偏內外新奇難
 症請醫診視藥到回春後者不過索回
 藥費免謝倘蒙遠近函到本藥房
 選括自當格外從廉此佈

西一千九百一十年十月廿九號
 新加坡士德德德牌大藥房謹啟



美羅

車之動自以可力火用乃此



美士漢

車之動自以可酒火用及油土用乃此

啟者特字通知本
 公司備有照此圖
 之車出售及各款
 起貨機器 鼎
 抽水機器 掘
 穴機器 車路鐵
 軌井各種機器
 諸君有欲採購者
 請 玉臨本公司
 面商可也此佈
 英一千九百一十
 二年十月十六號
 新加坡柔乃直仁
 振尼亞有限公司
 謹啟

BEHN MEYER & Co., Ltd. SINGAPORE

Sole Agents

For Messrs. F. WOLFF & SOHN-KARLSRUHE

白告司公限有也嗎明



啟者特字通知本廠德國之加呂士德德牌之香水
 及香皂新造各種香水開列

士丹宜香水乃上品香水其味異本
 坡所製士丹宜物料相同而宜士丹共
 有二三款一乃士丹宜香水一乃士丹
 宜片一乃士丹宜香水



尼威亞香水乃是上品及甚稠香
 之香水此香水在子各埠人均稱為上
 品之物



山打尼兒
 香水乃是本
 公司所製其
 味實為上品
 奇香

以上各種香水分裝大罐小罐多款在于
 本坡各店均有發售 諸君採辦幸勿誤
 購偽標為要此佈
 英一千九百一十七年正月十三號
 新加坡代理人明嗎也有限公司謹啟

Singapore Natural Mineral Hot Spring.

新加坡天然溫泉精製荷蘭水廣告
 啟者特字通知在于本坡經已探得上品天然生就之溫泉特將此泉製成各種荷蘭水此泉皆由歐洲著名化學師察驗水中所含之質如下所列者經已證明與天下馳名在于歐洲歐處之天然溫泉無異此水根原不絕其源無論何處藥料之質十分珍貴其故要者係在熱帶之區因此地時有瘧疾之疾此水分作大小樽均在溫泉之側裝入樽內有種乃係淨水作種乃係荷蘭水名曰我園(GARDEN)此水供人飲料十分妥適 諸君欲購此水者可向荷蘭兄弟有限公司 安樂公司 却不夏嗎勃羅威申士多或到基門牌十四號本公司即印振與號採購可也此佈
 茲將化學師化驗溫泉之憑單存錄
 此水光而且潔 微有餘質 水內并無生之物 乃係完全上品之水 經將水中鹽質子細查察 到底驗明確與天下知名之天然溫泉相同而并無下列各質有如 鉛 砒 石 礬 磷 吳等 質 又曾用顯微鏡 進行審察 確無上列各質 有則必能顯出 此水清潔 供人吸飲及洗浴 均甚平安
 英一千九百一十二年十月廿三號

O.T. COMPANY'S KIA-ORA SARSAPARILLA

TRADE MARK

A Refreshing Drink

"KIA-ORA" SARSAPARILLA is derived from the TRUE SARSAPARILLA. It has proved so satisfactory as a Cordial and as a Blood Purifier and Nerve Tonic that it now bears the reputation of being the best Sarsaparilla drink in the world.

For Health and Nerves

One of the finest drinks for purifying and enriching the blood, giving one energy and building up a run down condition of the body.

For the Complexion

Fimply, sallow skin is due to impure blood. Half a wineglassful of this Cordial taken daily will quickly clear your blood, and pimples, blotches and sallowness will give way to a rosy, healthy complexion.

A Palatable Blend

A little O.T. with this Sarsaparilla makes it a most palatable drink.

A TRIAL BOTTLE CONVINCES
 After one bottle you will find, as thousands of others have done, splendid results follow its use.

O.T. COY.'S OTHER CORDIALS

O.T.	Raspberry	Cocoa
Lemon Squash	Vanilla	Green Ginger
Lemon Syrup	Phosphate (Orange)	Hop Bitters
Lime Juice (Dry)	Phosphate (Cherry)	Quinine
Lime Juice (Sweet)	Peppermint	Quinade



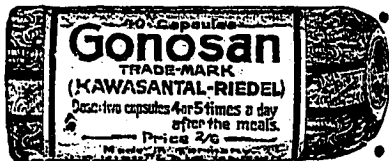
酒地蘭白牌葉金

夏秋間人每以疫癘死者不可勝數推原由因無其藥可治近來發明一藥極其靈驗此藥係法蘭西國馬亞路之疫醫院用之頗著奇效此藥製法係用法國國年馬亞路之金葉牌三星及五星白蘭地酒一瓶加入中國藥材四錢以手搖勻即可施用蓋此酒已歷二十餘年各醫生及品評家所信用不但加以權國可治疫癘即平時席間日飲飲亦能生發陽氣而禦寒邪諸多裨益固非衛生家所宜購備之品耶 上海江西路念五號 嘉泰洋行啟
 英一千九百一十二年元月二號

啟者特字通知本公司乃是代理輪船 保險 煤炭 各項生理及索賠生理等項將代理之各輪船開列
 新加坡里公司乃印度及新金山輪船每月開行一次由新金山經過爪哇地來
 麥維輪船有限公司乃英國及滿洲鐵路之輪船每月開行一次
 英國 中國 滿洲 日本 小呂宋 實得力
 多美基申佳梳乃是與連打輪船公司常川 香港 中國 日本 檳香山 申佛蘭士高 又每月開往南美洲兩次

MEDICAL HALL

告廣九藥病治專製新

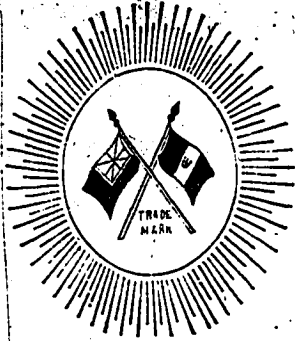


肝那申藥丸乃專治各種淋病之新出其藥服即止痛散熱久其效驗顯然其病即愈有病者請試服之當知此藥之利益為何如也
 西歷一千九百一十年十月廿八號
 發貨處新加坡德國神農大藥房啟

威士丹太平洋鐵路并與奧兒爾衣鐵路聯合
 又本公司可由本坡發售遊歷天下各國之船單此單經過 中國 日本 美國前往歐洲回來之時經過蘇彝士河 本公司常有新金山及印度之煤炭發售此佈
 英一千九百一十二年八月七號
 麥加里士打公司謹啟

啟者特字通知本公司出售威芝(譯音)水此水乃是山開泉水久已著名係屬天然活水故名之曰威芝此水著名第一治食及通利小便最能醫治膀胱之症又因此乃天然活水可察人之肝腎皆士常飲威芝能治各症使之漸漸痊愈而更極宜於熱地當以此水和酒時能除酒中之損毒而此威芝水分為三種 第一種名曰凡爾尼
 里尼 第二種名曰阿士比利 第三種名曰施尼士 第一種及第二種祇能用作藥品第三種則可供飲用 諸君若欲寄沽抑或大宗請到本公司採購可也此佈
 英一千九百一十二年七月十七號 牙宜瑞公司謹啟

火燭及海面保險廣告 ○啟者特字通知本明鳴也有限公司現已備定可以收受火燭及海面之保險一切規則悉照市情如有何項賠償即時決定免向本公司之總寫字樓商酌 諸君欲詳詳知一切情形者請到本公司內之保險寫字樓詢問可也此佈
 英一千九百一十一年八月二號 明鳴也有限公司謹啟



啟者本公司之旗標牛乳由英意兩國合辦不惜重資聘請名師淘製味純質美配製成宜為老少衛生益精補血誠大然食品之至寶也其滋養之功無能盡述之嬰兒居家舖戶均適於用小孩作伴其功尤偉且價廉純廉本公司不圖微利志在推廣諸君光顧請認本公司旗標庶不致誤恐恐遲遲未及通知是故特登報佈告
 英一千九百一十二年七月十二號 英意牛乳公司謹啟

白告磚花製精

啟者特字通知本公司製遺各式嵌插八鋪地花磚此磚在叻無人能製本公司所製此磚十分堅固而製造此磚之原坐落蘇拉律門牌九十四號德律風一千一百一十七號寫字樓設在勿基門牌三號此佈
 英一千九百一十二年三月十五號 淡卑尼施閣製磚公司謹啟

啟者特字通知本公司設在禮佛勃樂士門牌五號本公司之生理乃是代人估定地價拍賣地段及受人典當及拍賣家業等物若有人付託料理產業及代收房租等事俾有精明書記能安辦本公司內每禮拜均有拍賣樹乳一次 諸君光顧接址 玉臨可也
 此佈 大英一千九百一十一年十月廿六號
 一三德谷公司拍賣館謹啟

楊耀宗先生良藥有九種

花本須知

花柳之症傳染無窮市上得藥醫者雖多有名無實難得盡愈
 也本藥多年所自選製其藥雖苦終身不知凡幾誠恐可嘆
 實事求是選製花柳各症內外藥丸皆升男女老少皆可
 服並無痛苦之患不論新舊花柳各症服此藥之藥水空包
 能解毒無痛之患不論新舊花柳各症服此藥之藥水空包
 能解毒無痛之患不論新舊花柳各症服此藥之藥水空包

此丸實係中外知名上等藥料親自監製扶元搜毒並無
 毒傷身體之弊專治花柳各症服此藥即愈每樽一元

此丸實係中外知名上等藥料親自監製扶元搜毒並無
 毒傷身體之弊專治花柳各症服此藥即愈每樽一元

此丸實係中外知名上等藥料親自監製扶元搜毒並無
 毒傷身體之弊專治花柳各症服此藥即愈每樽一元

此丸實係中外知名上等藥料親自監製扶元搜毒並無
 毒傷身體之弊專治花柳各症服此藥即愈每樽一元

此丸實係中外知名上等藥料親自監製扶元搜毒並無
 毒傷身體之弊專治花柳各症服此藥即愈每樽一元

此丸實係中外知名上等藥料親自監製扶元搜毒並無
 毒傷身體之弊專治花柳各症服此藥即愈每樽一元

此丸實係中外知名上等藥料親自監製扶元搜毒並無
 毒傷身體之弊專治花柳各症服此藥即愈每樽一元

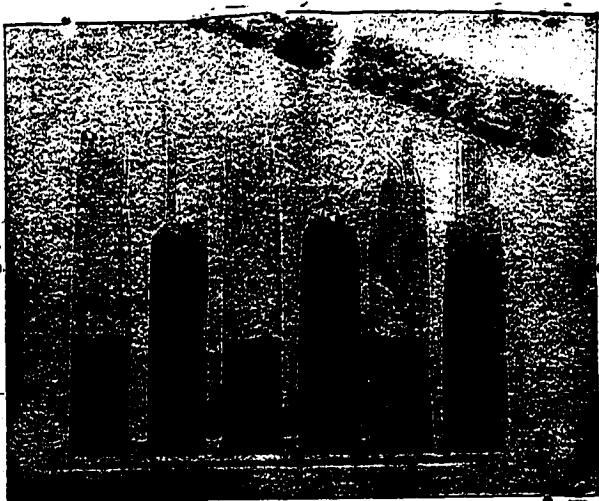
此丸實係中外知名上等藥料親自監製扶元搜毒並無
 毒傷身體之弊專治花柳各症服此藥即愈每樽一元

此丸實係中外知名上等藥料親自監製扶元搜毒並無
 毒傷身體之弊專治花柳各症服此藥即愈每樽一元

此丸實係中外知名上等藥料親自監製扶元搜毒並無
 毒傷身體之弊專治花柳各症服此藥即愈每樽一元

石馬路會豐商店披露
 壬子年八月初七日

THE BORNEO COMPANY



啟者特通知 諸君勿使君等之屋宇被白蟻所蝕及
 其目願則須用柔尼來通(Godolite)此物可以保守木料
 若諸君已有樹園者當將樹園後解用此柔尼來
 悉而勿用為油如是則此樹可保免被白蟻及他種之蝕
 壞樹乳樹之皮若能用此柔尼來通塗之可以速于再發

諸君探購柔尼來通必須認明勿誤購假物此物可
 赴新嘉坡多及柔尼美公司專惠公司 吉隆坡廣惠夏
 巴 麻六甲勃蘭打士公司便能探購此佈
 西一千九百一十二年正月二十號

極品鮮牛奶乳



大英一千九百一十二年三月十四號
 不致誤此佈

啟者特通知 諸君均須認得雪車標之生牛乳此種牛
 凡屬四州府王家醫院及馬來由土股各福植人之醫院
 均常採用不但此也而且各色人均樂購食蓋因此標之牛
 乳第一精潔及第一佳品 諸君探購者各請認明此標方

SINGAPORE RUBBER WORKS PASIR PANJANG.

啟者特通知 諸君均須認得雪車標之生牛乳此種牛
 在巴實班讓內製有各種
 樹乳車輪 內製有各種
 打車輪 手車輪
 輪及各種乳能造之
 價值極廉 伏望諸君
 必試用本廠製造之
 知其美如欲探辦即
 安此佈
 大英一千九百一十二年
 三月二十二號
 坡巴實班讓新嘉

專權販售人耶而亞及子有限公司謹啟

正法國萬池酒

此萬池酒係由醫生所推許一經嘗試必然真悅



辛亥年三月廿八日
 Made in Dublin.
 BOTTLED FOR DIRECT EXPORTATION
 By READ BROTHERS, Limited
Dog's Head Guinness
 with the Dog's Head Label on every bottle.
 Is superior to any stout because it is brewed from the only stout water in the world; the DUBLIN WATER.
 Keeps in all climates. Always uniform and standard in quality.
 A strength giving food and tonic in the most palatable liquid form.
 Good for the wife—Good for you
 SOLD EVERYWHERE.



此保此萬池酒全用昔從子製成
 每樽價銀一元二角半在於市上其值最廉因
 本公司欲將此標之酒在坡銷流以供眾人一試
 茲將沽賣此酒之名店列下

- 成發號 泰昌號 榮德和 振源興 廣裕隆 和昌號 廣興隆 恒興號 錦興號

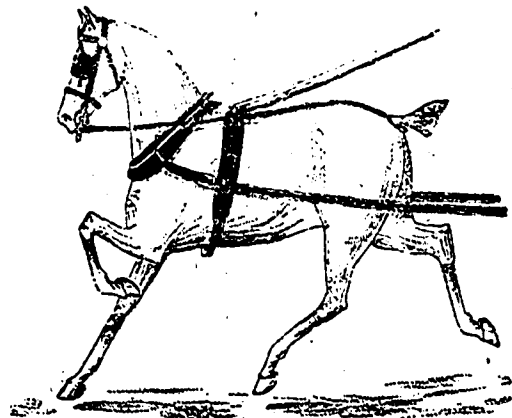
然里也貨物廣告



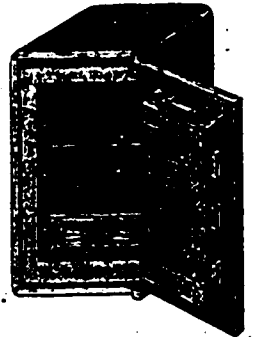
新嘉坡第一美術學出世矣



角二元一十一
角四元一六寸一
角八元一十寸一
角四元二寸二
元四半寸二
元六寸三

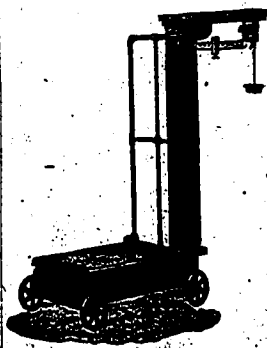


號一第
小 元八十五 元五十四
中 元二十六 元二十五
大 元五十六 元四十五



元三十四寸十二
元三十五寸四十二
元四十六寸八十二
元三十七寸二十三
元四十八寸六十三

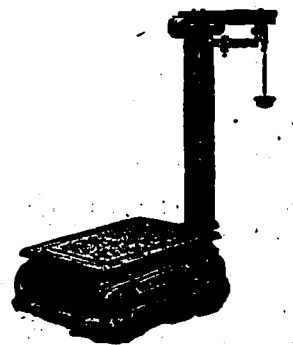
新嘉坡各界 諸君對於美術品物甚為珍重本公司有於此決意創辦勝家美術學堂
專授女界 諸君以刺繡之藝現已聘就二宮有美術學識之女教習專教機器刺繡科學
學堂規模務與上海香港勝家學堂相同並此兩處學堂開辦多年成績卓著久已膾炙人
口本公司欲收遠效故特而尤之女界諸君有志同學者當當竭誠竭誠之無空索之幸
苦而有榮榮之誠心除招待周到外堂內更陳列繡品以備各學生實地試驗似此意美
法良之學堂女界 諸君定多歡迎矣夫誰不欲修飾住宅然飾之以鏡購得之精而美若
以已工所成者飾之較為得乎本公司學堂定於一千九百一十二年利心末二號開辦
校址假定蘇里曼律角頭之所經律二號車房大屋內有志同學者請到該處或牙直利公
司樓頂本公司辦事所報名
一九一一年一月一日



元五十八磅五千
元四十七磅二千
元三十五磅百六
元二十四磅百四



元三十二寸八十
元八寸四十



元四百一磅千二
元三十八磅五千
元二十七磅二千
元六十五磅百八
元五十五磅百六

號二月十年二十一百九千一英

啟 廣 司 公 商 里 然

The Hongkong Rope Manufacturing Co.

售 發 纜 索 宗 呂

啟者特字通知香港製索其紐
隆公司即(香港製索公司)
設立一千八百八十三年乃是
製造淨呂宋索三股一英寸至
二英寸 船纜五英寸至十英
寸 四股三英寸至十英寸
諸君欲知價值貨式各情者請
各玉臨新嘉坡勿基門牌二十
五號客一面詢本代理人納流
士多巴尼便悉其詳矣此佈
西一千九百一十一年正月十四
代理人納流士多巴尼啟

白告名馳下天乳牛公

得化之... 乳牛公... 馳名... 告白...
國強壯可... 衛生... 諸君... 尤宜... 試之... 始信... 不虛... 也
一九一一年三月廿七日
白 廣 人 主 司 公 乳 牛 公 企



Green Island Cement Co., Ltd.

售 發 磚 灰 國 英



式水管 磚磚等 諸君欲知價值貨式各情者請各玉臨新嘉坡勿基門牌
二十五號客一面詢本代理人納流士多巴尼便悉其詳矣此佈
西一千九百一十一年正月十四號
代理人納流士多巴尼啟

啟者特字通知凡連埃國總商有限公司之勁國英國灰磚補其重三百七十
五磅每包實重二百五十磅又有發沽各式英國灰所製之磚 光面磚 各

壬子年十一月初三日叻報館刊

匯票行情

足金	每兩	六十四元六角
金盾	每百	八元五角八占
印度府	一百元兌	一百七十四盾二五
爪哇府	一百元兌	一百四十盾三七五
匯香港	銀行現銀票一百元銀行貼出	十元七五
	今日掛牌一百元值	十元二五
匯廈門	銀行現銀票一百元銀行貼出	十元七五
	今日掛牌一百元值	十元二五
匯安南	銀行現銀票一百元值	十元七五
	今日掛牌一百元值	十元二五
匯暹羅	銀行現銀票一百元值	六十五元七五
	商人三十日期票	六十七元七五
匯小呂宋	銀行現銀票一百元值	一百一十五元
	商人三十日期票	一百一十七元
匯加勝巴	銀行現銀票一百元值	一百四十盾零五
	商人三十日期票	一百四十二盾零五
匯泗里末	銀行現銀票一百元值	一百四十盾半
	商人三十日期票	一百四十二盾半
匯三寶壟	銀行現銀票一百元值	一百四十盾零二五
	商人三十日期票	一百四十二盾零二五
匯望加錫	銀行現銀票一百元值	一百四十一盾
	商人三十日期票	一百四十三盾
匯仰光	銀行現銀票一百元值	一百七十四盾一五
	商人三十日期票	一百七十六盾一五
匯加里打	銀行現銀票一百元值	一百七十四盾半
	商人三十日期票	一百七十六盾半
匯上海	銀行現銀票一百元值	八十兩半
	今日掛牌一百元值	八十兩二五

各埠輪船入口

豐茂	輪船	由檳榔嶼起程約初四日到	和豐號
那沙	輪船	由山越起程約初四日到	和豐號
海龍	輪船	由山越起程約初四日到	實得力洋行
吉連	輪船	由山越起程約初四日到	實得力洋行
豐年	輪船	由山越起程約初四日到	實得力洋行
吉連	輪船	由山越起程約初四日到	實得力洋行
孟加	輪船	由山越起程約初四日到	實得力洋行
新加	輪船	由山越起程約初四日到	實得力洋行
黃加	輪船	由山越起程約初四日到	實得力洋行
永興	輪船	由山越起程約初四日到	實得力洋行
棉蘭	輪船	由山越起程約初四日到	實得力洋行
雙英	輪船	由山越起程約初四日到	實得力洋行
豐茂	輪船	由山越起程約初四日到	實得力洋行

輪

船

開

浮羅	輪船	初四日	上午八點	和豐號
海口	輪船	初四日	上午九點	明也洋行
德略	輪船	初四日	上午九點	金福號
浮羅	輪船	初四日	上午九點	開行
英得宜	輪船	初四日	上午十一點	遮旦利士
坤甸	輪船	初四日	上午十一點	同益公司
香港	輪船	初四日	上午十一點	巴智申公司
日本	輪船	初四日	下午一點	又
麻六甲	輪船	初四日	下午一點	慶發號
英得宜	輪船	初四日	下午二點	明也洋行
丹戎峇	輪船	初四日	下午三點	金福號
加勝巴	輪船	初四日	下午三點	又
美蓉	輪船	初四日	下午一點	實得力洋行
吉連	輪船	初四日	下午三點	實得力洋行
麻六甲	輪船	初四日	下午三點	實得力洋行
峇株巴	輪船	初四日	下午三點	和豐號
檳榔嶼	輪船	初四日	下午四點	莫實德洋行
仰光	輪船	初四日	下午四點	和豐公司
香港	輪船	初四日	下午四點	和豐公司
文島	輪船	初四日	下午十一點	遮旦利士
麻六甲	輪船	初五日	下午四點	和興號
峇株巴	輪船	初五日	下午四點	實得力洋行
麻六甲	輪船	初五日	下午四點	實得力洋行
毛燕	輪船	初六日	上午七點	實得力洋行
豐盛	輪船	初六日	上午十一點	實得力洋行
安南	輪船	初八日	下午四點	和豐號

○前途來電云 英國正郵船一艘定於去月廿九日由香港啟程來叻定於本月廿六日可以抵叻上落客貨訖即展輪開往 歐洲 等處

○前途來電云 英國正郵船一艘定於去月三十日由高浪發啟程來叻定於本月廿六日可以抵叻上落客貨訖即展輪開往 香港 上海 日本 等處

N. Y. K.



啟者特字通知本公司運貨之輪船乃是兩禮拜開行一次有船五艘由日本前往新嘉坡 檳榔嶼 仰光 等埠當回輪時兼泊上海 甚運客貨輪船定於西十二月廿一號開赴檳城 仰光 架刺吉打 高浪發輪船定於西來年元月四號開赴 檳城 仰光 架刺吉打 夏加打等埠定於西十二月十六號開赴 香港 上海 神戶 大坂 多沙等埠定於西十二月三十號開赴 香港 上海 神戶 大坂 諸君欲知價費詳情請到本公司詢問便悉此佈

英一千九百一十二年七月十一號

代理人巴智申有限公司謹啟

本坡初二日各貨的確行情

什碎烏椒	賣出	一百一十三元七五	什碎烏椒	賣出	十一元一角六五
實叻白椒	無買出	十九元六角二五	勿里洞	無買出	十一元一角六五
山口洋	無買出	三十三元	勿里洞	無買出	十一元一角六五
三發	無買出		勿里洞	無買出	十一元一角六五
勿里洞	無買出		勿里洞	無買出	十一元一角六五
文島	無買出		勿里洞	無買出	十一元一角六五
摩內	無買出		勿里洞	無買出	十一元一角六五
叻甘蜜	無買出	七元八角	勿里洞	無買出	十一元一角六五
麻六甲	無買出	七元八角	勿里洞	無買出	十一元一角六五
實叻	無買出	十三元一角二五	勿里洞	無買出	十一元一角六五
一號米	無買出	十三元一角二五	勿里洞	無買出	十一元一角六五
爪哇	無買出	十三元六角二五	勿里洞	無買出	十一元一角六五
叻一號	無買出	十三元六角二五	勿里洞	無買出	十一元一角六五
叻二號	無買出	十三元六角二五	勿里洞	無買出	十一元一角六五
叻三號	無買出	十三元六角二五	勿里洞	無買出	十一元一角六五
叻四號	無買出	十三元六角二五	勿里洞	無買出	十一元一角六五
叻五號	無買出	十三元六角二五	勿里洞	無買出	十一元一角六五
叻六號	無買出	十三元六角二五	勿里洞	無買出	十一元一角六五
叻七號	無買出	十三元六角二五	勿里洞	無買出	十一元一角六五
叻八號	無買出	十三元六角二五	勿里洞	無買出	十一元一角六五
叻九號	無買出	十三元六角二五	勿里洞	無買出	十一元一角六五
叻十號	無買出	十三元六角二五	勿里洞	無買出	十一元一角六五
叻十一號	無買出	十三元六角二五	勿里洞	無買出	十一元一角六五
叻十二號	無買出	十三元六角二五	勿里洞	無買出	十一元一角六五
叻十三號	無買出	十三元六角二五	勿里洞	無買出	十一元一角六五
叻十四號	無買出	十三元六角二五	勿里洞	無買出	十一元一角六五
叻十五號	無買出	十三元六角二五	勿里洞	無買出	十一元一角六五
叻十六號	無買出	十三元六角二五	勿里洞	無買出	十一元一角六五
叻十七號	無買出	十三元六角二五	勿里洞	無買出	十一元一角六五
叻十八號	無買出	十三元六角二五	勿里洞	無買出	十一元一角六五
叻十九號	無買出	十三元六角二五	勿里洞	無買出	十一元一角六五
叻二十號	無買出	十三元六角二五	勿里洞	無買出	十一元一角六五

PATERSON SIMONS & Co., Limited. 告廣司公限有申智巴



啟者本公司發售花沙罐頭牛乳共有三種 第一
生牛乳乃綠標 第二製煉牛乳乃紅標 第
三凝結牛乳乃金標 此等牛乳包保確係牛之
乳 諸君有欲寄沽者請赴下列各號均能採購
源振興 長裕 衣巴加美連 安樂公司

嗎士登屋瓦發售 此種屋瓦現在亞吉屋 葛士
兄弟新屋 美余拿里水池均有行用 諸君欲知
價請詢本公司便悉
大英一千九百一十二年六月廿五號
巴智申有限公司謹啟

天喜堂名老牌調經丸

老舖在香港中環坭街口
天喜堂商標
正舖在羊城西關光雅里

石叻馬交街 周昌記代售

丸經調牌老日故授傳牌老之府王親某都京自得方此
歌記昌周叻石佈此快無上付期休加照費郵光華各洋南

STRAITS GUANO COMPANY

啟者生感巴里士島糞包保中有純糞五十八
仙此種鳥糞多用于四州府及蘇門答臘樹乳
園與椰園每墩價銀二十元
辛亥年三月十九日
新嘉坡
柔佛代理人山尼閣勿底里公司謹啟

一治一二月胎動行經或肚痛
一治三四月胎動行經或肚痛
一治五六月胎動行經或肚痛
一治經色或黃或淡或紫或赤
一治經來或多或少或遲或早
一治一月經來數次多少不一
一治行經腹痛大便閉結
一治經年閉、近月閉結
一治子宮虛冷多年未孕
一治似孕非孕企頭暗病
一治經期前後腰骨痛
一治經期前後小肚痛
一治經期前後肚刺痛
一治血山崩漏流血不止
一治產後瘀血未清
一治白帶赤帶白淫

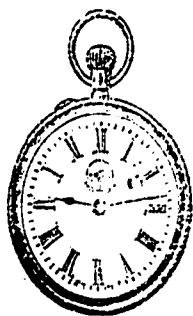
此丸專治婦科等症如孕婦被驚室女婦女一切婦人皆可安心吞
服不用戒口平日經期有準者吞至三五服無不受孕百發百中切
勿輕視誠調經之聖藥也每樽銀一元

各埠代理名列
大吡叻 檳榔嶼 怡保
吉隆坡 芙蓉 太平
檳城 怡保 芙蓉 太平
石叻 馬交街 周昌記
石叻 馬交街 周昌記
石叻 馬交街 周昌記

此丸石叻在馬交街周昌記門牌九號
發售此丸石叻並無分枝別號代沽
壬子二月十九日 本堂主人謹啟

THE ROSKOPF PATENT WATCH

售發表時名著谷士羅



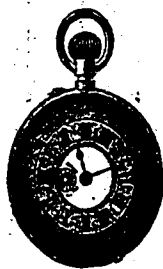
此款時表
可以常行
甚准及每
時表可以
保其不悞



頭標是乃圖此



此款時表
乃是各埠
商店均有
發售製成
白銅與銀
與金二款



本公司代理在實得力
及四州府及爪哇等埠
發售此種時表本公司
寫字樓設在實得力

有祿大酒店之F字册
英一千九百一十二年
九月三號

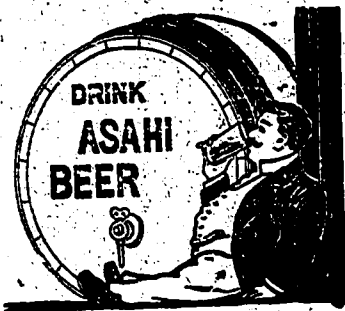
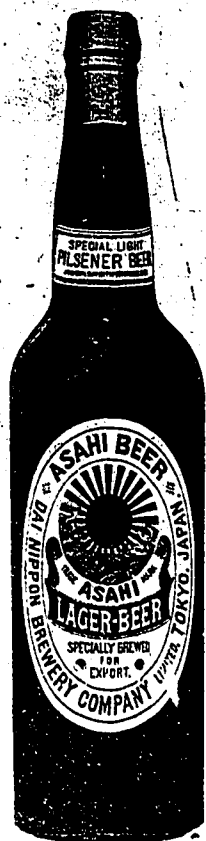
代理人威呂
及衣拿薩啟

Wholesale Agents for S. S. F. M. S. and Java.

Weill & Zerner, High Street. E.

SINGAPORE.

告廣售發酒蜜標(陽太)喜沙亞



啟者此太陽標蜜酒前在英日賽會時曾獲
優等之獎賞其在東方所製蜜酒而得有此
種獎賞者當以此標蜜酒為獨一無二而一
千九百一十年在新加坡展覽會時又蒙
公眾大加讚美 諸君有欲採辦者請到本
公司面商可也
總售處新加坡芬禮申兀連(即海墘花園邊)門牌
二號德律風六十五號本公司內

本公司欲求代理客沽此酒之華人商店如意面議此佈
西一千九百一十年十二月二十號
三井有限公司謹啟

輪船政行告白
啟者萬泰盛輪船及嗎
也輪船常川往來
本坡 文島 巨港
諸君有欲寄貨物
購船單者請到本代
理人羅盛公司相商
可也此佈
英一千九百一十一年
三月十一號
代理人羅盛申律門
牌廿八號羅盛公司謹啟



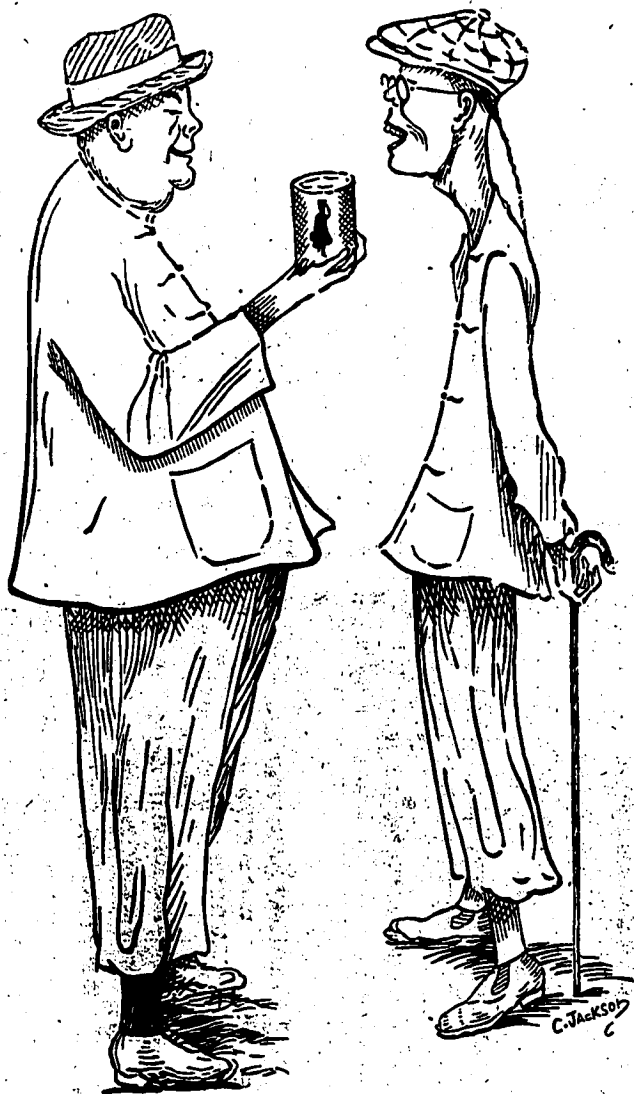
不得此油以補身是為無福
君欲自認小孩壯健乎
君欲令男體強壯能盡力辦事大名鼎鼎。垂
於宇宙乎。則當其易於發生之年。所不可忽者。
唯食此司各脫鱈魚肝油。當見身體長大而本
力太弱之孩。設不及時妥為施治。畢生即為一
孱弱不振之夫。忠誠其焉。司各脫之妙處。在能
與小孩以必需養身之原料。務使其身體力量
相等。不至有表裏不符之嘆。是則斯油也。為壯
身之要品。固無怪其不脛而走。有口皆碑矣。
各大小藥房。俱有出售。
購者宜認明漁父負魚
商標為記。不可誤購他
項無用假冒之藥也。
羅君欲
得以上
魚油之
小冊請
即往新
加坡葛
羅有限
公司領
取



此標牛奶供英大君主五印大皇帝及會
承供英海軍衙門兵部衙門印度事務大臣衙門應用

MILKMAID MILK.

特字通知女人標牛奶天下銷流至大



以上之圖乃是身體強壯之人向身體衰弱之人說明他得腦筋有力並
令身體強壯是因爲于幼時常將濃潤之女人標牛奶供于飲
料而至今仍飲此標之牛奶當于出外遊歷時常携女人標之他種牛奶
名曰原質之女人標牛奶因爲于知若飲此標牛奶可免患病飲水則生
病此乃最好之乳及其乳皮並非濃潤及香味之牛奶而又不攪他料
者倘若 諸君欲得強壯一如上圖所繪強壯之人而不作衰弱之人則
必需飲女人標之牛奶此標牛奶天下商號均有發售

英一千九百一十年七月三十一號

中華商會徵收年捐廣告
○徵收者本會徵收年捐章程
第二期內載每季將行投票選舉之時各會友年捐如尚未交
者例應失其選舉之權應請本會照章辦理在案查本年冬季大會
公議訂定選舉十二月廿三號即陰曆十一月十五號爲本會開票
選舉第八屆職員之期所有徵收本屆年捐名單分派選舉票特登
報刊列凡我各會友及本屆年捐如有未交者務請速此限期登
廿九日止速交清俾便彙齊各會友商號芳名刊列名單分派選
票俾公日無多務請速交本會收賬員倘有未及親到收領者請
于於此限期內將應交之項年捐交本會以免逾期尤爲感激
本會公議各會友應切切勿將其應有之權是所切禱特此預
聞即希 公鑑

中華民國元年十一月廿一號即陰曆十月十三日
新加坡中華商會總會謹佈

生和合號中藥材新張廣告
○徵收者本月初一日新
張中藥材中藥材揀選各省正地道藥材兼辦唐山藥貨正清
花玉桂清河土木人參武彝小種茶珍行製製萬應膏救茶以三十
六味君臣等藥配合各色藥味清香味飲之則能生津止渴消痰
百病神效便良方居常妙用專治風寒暑濕感冒頭眩熱癆痲小
兒食積等症服之其捷驗如神隨用之時滾水沖服每包定價銀二
占本號不惜工本非圖利起口貨欲濟世利人改良法製真料并膏
丸散并煎製潤香醇油茶油發行并延聘 醫士周能泉先生一精治
男婦老幼疑難雜症 統治小兒疳積眼腫在水藥房懸壺此佈

店設新加坡禧街後門牌一十九號
生和春中藥材房謹佈
中華民國元年十一月廿五號

承頂聲明
○啟者新巴里山福脚門牌五號海源號
酒牌什貨生理原係是葉進福開設今欲回國將酒牌店底家器
全盤生理項與高再盛承受改號後從此生理盈虧係是承頂人
造化與葉進福無干倘海源號前日所有與 各寶號往來賬
項揭保保單等項限一禮拜內向經手理會逾期自便與承頂人高
再盛無涉此佈

中華民國元年十一月三十日
承頂人高再盛謹啟

承頂聲明
○啟者新巴里山福脚門牌五號海源號
酒牌什貨生理原係是葉進福開設今欲回國將酒牌店底家器
全盤生理項與高再盛承受改號後從此生理盈虧係是承頂人
造化與葉進福無干倘海源號前日所有與 各寶號往來賬
項揭保保單等項限一禮拜內向經手理會逾期自便與承頂人高
再盛無涉此佈

中華民國元年十一月三十日
承頂人高再盛謹啟

承頂聲明
○啟者新巴里山福脚門牌五號海源號
酒牌什貨生理原係是葉進福開設今欲回國將酒牌店底家器
全盤生理項與高再盛承受改號後從此生理盈虧係是承頂人
造化與葉進福無干倘海源號前日所有與 各寶號往來賬
項揭保保單等項限一禮拜內向經手理會逾期自便與承頂人高
再盛無涉此佈

中華民國元年十一月三十日
承頂人高再盛謹啟

瑞記公司李瑞芬製復國強煙丸

註冊商標

啓者此商標乃係葉進福
瑞記公司所製之煙丸
係用此商標爲記如有
人冒效此商標者定必
官究辦特此聲明勿
謂言之不預也此佈

李瑞芬謹啟

大坡豆腐街中法藥房 吊橋頭古友軒藥記
小坡水鏡院街 中和堂藥店 福蘭堂藥店
小坡水鏡院街 牛車水戲院街口流丹井藥店
小坡水鏡院街 蘇瑞生藥房 馬交街周昌記
小坡水鏡院街 會豐商店 小坡水鏡院街口對面德
發藥局 小坡新街口德興酒店 小坡保益堂
小坡水鏡院街 廣和隆酒店 小坡水鏡院街
街口廣同安藥店 禧街律德源興酒店 東陵巴
風邊榮興隆雜貨店 香港荷里活道杏林酒店
檳榔嶼新街共和社 爪哇巴城小南門三昌公司
檳榔嶼北索街周昌泰 吉隆坡新街廣和堂藥
店芙蓉華漢藥房 甲里馬打厝巷廣雲內吳
石海 柔佛峇株峇轄余瑞南 檳榔嶼干何煥南

總發行大馬路松柏街廣壽堂藥房

民國元年六月廿七日
壬子年三月十五日

N. D. L.

惹里芝來連在勿羅國之德國郵船公司告白
啟者本公司快捷之輪船每兩禮拜開行一次由勿羅
開往威麥兼泊羅打南 安色 赫芬開 兒不勞打
兒惠華 尼般 相連嗎西藍 尼般 下力山打
勃利 蘇彝士河 亞利 高浪務 檳榔嶼 新加坡
香港 青島 長崎 神戶 大阪等處而回并出船
單前往新金山非洲及往紐約約納德歐洲口岸又出船單
前往歐洲各埠或往美洲各埠其日期列下
極原各船能到新加坡之日期列下 一千九百一十二
年 賀培末月廿八號尼芬才輪船 屋多末月十二號
車衣花尼力輪船 屋多末月廿六號約輪船 惹民末
月九號勃連施士爾里士輪船 惹民末月廿二號勃東
輪船 利心末月七號基里衣士輪船 利心末月廿一
號勃連施士爾里士輪船 一千九百一十三年 然花里
月四號勃連施士爾里士輪船 然花里月十八號勿羅國輪船又將
各輪船由新加坡回歐之日期列下 一千九百一十二
年 賀培末月廿三號勃連施士爾里士輪船 屋多末月
七號勃連施士輪船 屋多末月廿一號武羅輪船 惹民末
月四號尼芬才輪船 惹民末月十八號車衣花尼力輪
船 利心末月二號約輪船 利心末月十六號勃連施
士爾里士輪船 利心末月三十號勃東輪船 一千九
百一十三年 然花里月十三號基里衣士輪船 以上
各船均已設立無線電音由歐洲來者皆泊青島不泊
長崎遊客之銀箱 乃傳單 值五金磅十金磅二十金磅
若此在天下各國通用本公司可以收受此佈

英一千九百一十二年九月十九號
新加坡代理人明嗎也有限公司謹啟

ARCHITECTS
General agents for building
Designs, Estimates, building Surveys etc.
under European Supervision
11, RAFFLES QUAY,
TOP FLOOR.
Charges Moderate.
ESTABLISHED IN 1877.

啟者前歷任工部考察局
地 陸四十二年有執照開設
本坡老巴剎海邊角頭 即那巴
士美律 門牌十四號德律風電
碼一千二百八十六號今與人
番籍(即形圖)並地 估價 看
工 千的力 即承造大小樓房
屋宇土庫橋樑等不拘多小價錢
從廉 諸君光顧格外歡迎此佈
民國元年六月七號
陳成宗公司披露

日恒自辦紅煙發行

日恒八兩一百四十庄紅印金鹿墨 每箱價銀三十元
日恒二兩五百六十庄紅印金鹿墨 每箱價銀三十元
正日恒八兩一百四十庄三色金鹿墨 每箱價銀三十元
日興八兩一百四十庄紅印金鹿墨 每箱價銀二十九元
民國元年五月三十號
石叻玻璃右門牌十二號日恒啟

石叻玻璃右門牌十二號日恒啟
啟者本行所辦之紅煙所以為 諸君之所共賞也故者本行所辦之紅煙久已馳名於東方一帶而於叻坡則聲名尤著至本行所辦此等紅煙已有三十年之久其製法固保能避火且其煙味全妙均用鐵製成並無雜以木料且其煙味自前至今均為一式堅固並無有優劣之分至於各樹大小不一而價值則一百元至四百元凡用之者可保其不礙焚燒即遇意外火災亦無所損是以本行之紅煙不特為叻坡商民所喜購而南洋各埠亦極受其惠也特此佈告
明鳴也洋行謹啟

三品酒發售
啟者本行督辦歐洲馳名三品洋酒來叻發售其酒係白頭式發售自年沽飲 諸君莫不稱其香美奈近有無恥之徒假冒本庄三品酒款式以圖魚目混珠情殊可恨嗣後 諸君欲買本行白頭三品酒者請細認本庄
招牌之內有小紙何頭註明明鳴也公司者始真若無此字樣即屬假冒特此佈告
明鳴也洋行謹啟

電車有限公司公告

啟者本公司特字通知 諸君知悉茲將早晚電車來往各段道路之時刻列下
第一段由丁律起至石叻門止 頭班車每晨六點半由丁律開行 六點半由石叻門開行 尾班車每夜十點五十分由丁律開行 十點五十四分由石叻門開行 以上之路每六分鐘有一輛來往 每夜十一點半尾班之車由石叻門開往電車公司經過忽勿里芝律及勿勝十嗎沙律
第二段由丹戎巴葛起至牙籠止 頭班車每晨六點四十四分由牙籠開行 六點四十八分由丹戎巴葛開行 尾班車每夜十點四十四分由牙籠開行 十點三十二分由丹戎巴葛開行 以上之路每八分鐘有一輛來往 每夜十一點一十六分尾班之車由牙籠開往電車公司經過勿勝十嗎沙律及勿勝十嗎沙律各搭客乘坐此車欲往丹戎巴葛者可到勿勝十嗎沙律下車另搭他車便得而勿勝十嗎沙律之電車每夜十一點半鐘開行
第三段由丹戎巴葛起至勿勝十嗎沙律止 頭班車每晨六點半鐘由丹戎巴葛開行 六點半鐘由勿勝十嗎沙律開行 尾班車每夜十一點五十六分由丹戎巴葛開行 十一點二十分由勿勝十嗎沙律開行 以上之路每三分鐘有一輛來往 每夜十二點鐘尾班之車由丹戎巴葛開往電車公司經過忽勿里芝律及勿勝十嗎沙律
第四段由勿勝十嗎沙律起至巴耶里峇止 頭班車每晨七點鐘由勿勝十嗎沙律開行 六點二十四分由巴耶里峇開行 尾班車每夜十點二十八分由勿勝十嗎沙律開行 十一點零四分由巴耶里峇開行 以上之路每八分鐘有一輛來往直至夜九點零四分止已過此時刻則每十五分鐘有一輛來往而每六日及禮拜日此路之車每八分鐘有一輛來往直至十一點零四分止 此夜車由勿勝十嗎沙律開往勿勝十嗎沙律每夜二十四分 尾班車每夜十一點二十四分由勿勝十嗎沙律開往電車公司 諸君購買車票祇能用在該路特此佈 聞
英一千九百一十二年六月廿九號
電車有限公司謹啟

咳症須知
啟者本醫生大醫和所製之
藥其功用能驅除痰涎止咳
喉痛喉乾及能補氣血調
院接洽或口諸君有患此症
在者請即購服即效可立
也此佈
WATERBURY
各藥房均有發售
一千九百一十一年八月十八號
辛亥年閏六月廿四號

啟者本公司由法國督辦頂上萬國池酒來叻發售其酒清香濃郁味厚異常飲之誠可令人
爽血氣壯筋骨悅顏色妙味無窮今市上所有
萬國池酒無有能出其右者茲將此酒中之妙品
也此酒向惟本公司一家沽出餘無別家出售
諸君光顧請認明頭頂上之商標為記並細辨香味方
不致誤價相宜倘有到叻之諸君祈早 移玉
惠臨購買為荷
大英一千九百零八年正月一號
明鳴也洋行謹啟

啟者本行由歐洲辦到上等啤酒來叻發售其酒甚佳茲將標頭印出 諸君光顧祈為細認免致有誤近聞有無恥之徒假冒本行
標頭印出之啤酒來叻發售其酒味極佳且其酒之
本行再行加一核對定於酒樽
木架內加一鐵釘此形
以示分別倘有諸君
知何人假冒請到本
報明即酬謝花紅銀
元五角此酒能治
不食再言此酒能
往不食再言此酒能
明鳴也洋行謹啟



請飲嗎爹萬蘭池酒
啟者本行由歐洲辦到上等啤酒來叻發售其酒甚佳茲將標頭印出 諸君光顧祈為細認免致有誤近聞有無恥之徒假冒本行
標頭印出之啤酒來叻發售其酒味極佳且其酒之
本行再行加一核對定於酒樽
木架內加一鐵釘此形
以示分別倘有諸君
知何人假冒請到本
報明即酬謝花紅銀
元五角此酒能治
不食再言此酒能
往不食再言此酒能
明鳴也洋行謹啟



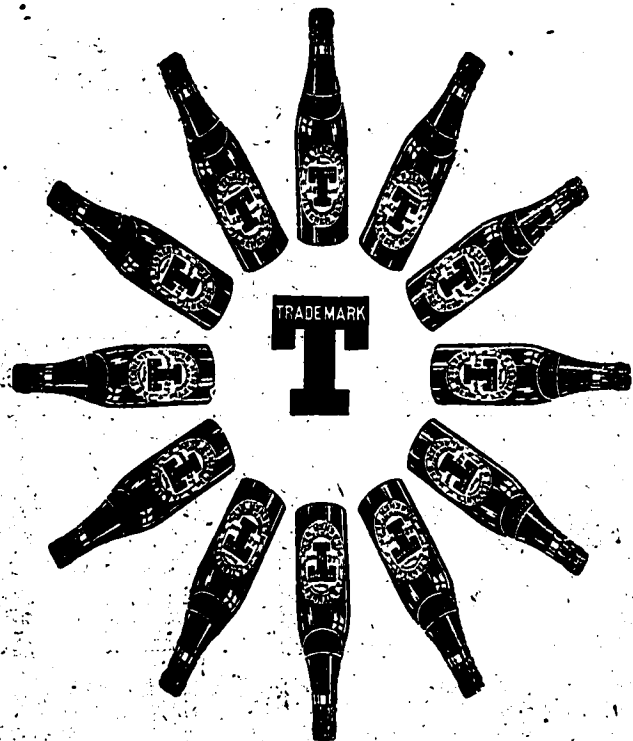
請飲嗎爹萬蘭池酒
啟者本行由歐洲辦到上等啤酒來叻發售其酒甚佳茲將標頭印出 諸君光顧祈為細認免致有誤近聞有無恥之徒假冒本行
標頭印出之啤酒來叻發售其酒味極佳且其酒之
本行再行加一核對定於酒樽
木架內加一鐵釘此形
以示分別倘有諸君
知何人假冒請到本
報明即酬謝花紅銀
元五角此酒能治
不食再言此酒能
往不食再言此酒能
明鳴也洋行謹啟



本號獲此此酒歷多年專與
西人化術家考究精微得其
得神妙故特設一樓聘請
等名師製成精工製巧所用
藥品專取上等所製之相無微
不致稍異非常配製各等中
西藥均備諸凡像影雜等
自製其手其萃也 諸君光顧
於外相宜請認明此佈
設在水仙門大馬路門牌一百
零三號電話一千零五十五號
辛亥十二月十一日
木主人啟



GUTHRIE & CO., LTD.
SOLE AGENTS
Singapore, Penang and Kuala Lumpur.



此酒有兩種 一白 一烏 蜜如 露
君賜顧請允示明
所購何種酒為要
如有未經飲此酒
者請新試之方知
特色此酒各處沽
洋酒店均有代賣

英一千九百二十一年八月三十號

才直利有限公司啟

閩粵

軍民分治之消息
△許國軍民分治一節中央業已決行
民政長孫元奇軍政長孫道仁不日內見明文云
借款已得電
△閩省財政廳擬將粵省商會向香港慈
善會呼公司借債二百萬元業經訂立契約由中央未得承認
形勢十月十九號上午八時忽接北京海軍部總長劉子英電稱
借款一節世道窮蹙可憐如何訂立契約務期早日電覆云云
△南洋光華商會楊子真致電孫道仁云
閩省財政廳以貨業司職權極低及前作留於昨日搭輪上省當見
都督楊君一乘司職任其隨同赴省不楊楊君沈錫九君又有省
派派米林君亦同於是輪舟云云
△江蘇黨思面議多者為官民所激服
前等項德使見山激變原因兩江蘇到鄉傳聞現三十六鄉
均歸罪於黃廉情願繳納餉銀已集門一百五十枝隨江春
蘇存城呈以孫督辦速就教場集隊派員帶赴三十六鄉漢頂下花
等處分別首領懲辦此後可無尋仇械鬥之事矣
△同安禁煙之略聞
△近日禁煙派員易來二君到同查其
舉動亦無方針惟聞黃培德電云云下游登乘一得限六個月
除清如六個月外再有登乘惟是問等語此事如果屬實則同安
禁煙之前途可以預矣之以此觀其後
△汕頭高君繩之各報館多復庫私
約貨瓜分中國之倡非傾國以戰不能收此危亡所望全國一德
一心軍人拚命國民輸財以備一戰旬日以來粵中女士節衣
縮食捐助軍需乘興地貨堪慰高君義聞著於粵省光復時
乘輕便車數十餘萬全潮賴之以稍安此大開耗復竭力稍為

金為國民倡熱誠謹慎高尚者宜重一時並察於湖汕方面
集合同志願捐鉅款以裕軍需尤為切盼經恩陳
廣東代表表謝拒俄策
△廣東代表謝海澄擬定辦法由陳
大總統簽發如下(一)允與俄國不必嚴重交涉但申明此條約
中政府得重新承認越國人之反對致俄國以徐圖補救(二)速
與美法兩共和國聯盟籌足款項一且有可以調度(三)請派
徐紹楨統籌全國實行徵兵制度(四)請電達天討回國統集煙台
已派未遣各軍移駐滿洲一帶防守(五)令王口徐寶山黃口等
各預備助旅餉餉一近邊都統將軍都督各嚴密防守窮境
一與某國多購機關槍械以備不虞此為根本解決之法云
△提督黃業必以自造器械為先河粵省
工業素多發明獨機器每仰給外洋漏卮最鉅大者如航業礦業建
築鐵道等機械由外國運入所值不貲即小者至製作上所用之旋
螺釘亦盡計二百餘萬倘非開辦製造無以挹外溢之利權昨粵省
機器公司做外國工廠內設各種機器專修製造凡關十工藝應
用之機械洪備現定資本二百萬元其工廠地點則擬擇在
黃浦開辦擬定章程呈實業司核核及各計開辦成仍待招股
本即速開辦云

南洋
閩粵社選舉已定
◎念七日晨時至中午拾二時為
檳城閩粵社選舉代表之期以應北上組織華僑選舉會是日正
監督選舉原領事謝察察君及管理員四人均已先期到座
計吳君世榮與陳君石皆得六十三票陳君新政得四票丘君文
紹得三票黃君金慶得二票但吳君世榮與陳君石票數相同乃
由監督用抽籤法以定得吳君世榮君與陳君石之票是日所投之票世
榮君無效票五張陳君石君無效票三張皆由投票者未就選票寫水
名於內也及是日將選票寄至者甚多均以不合定章故不能投入
云
代表定而不定
◎本月廿八日光華報云昨粵報社開會
後一面榜列當選人及候補當選人姓名票數於社中一面以電致
新加坡通告吳君世榮請其應選今午粵報社接吳君來電辭不應
選且謂應由票數相同之候補當選人陳君石往惟陳君石
亦未允擔任頃以電請吳君世榮委任吳君世榮各電錄左
△來電 華僑總商會轉吳世榮君致華僑選舉會代表表君得六十
三票陳君石同數用抽籤法選吳世榮君文川黃君另付電報社致
△來電 粵報社諸君鑒電代表表君致吳君不願應選決意取治已各
陳君與吳君與吳君同請即發公文給陳君催促乘德船赴滬並乞
宣布登報於報端勿再開會致誤事機謹啟
△今日去電 華僑總商會轉吳世榮君致華僑選舉會代表表君得六十
三票陳君石同數用抽籤法選吳世榮君文川黃君另付電報社致
已定且才致不及不肯承選請勿辭電報社謹啟
此助粵報社定期選舉
◎此助一方面粵報社約有四十
餘員代表本月初二日現羅一區為選舉事假假文開開集議是日
一旬鐘開會各報社代表表表者五六十人公決用初選復選法初
選則由各報社初選期十二日公選復選期當由各代表介紹
舉出合選者三人一號君二號君三號君其餘有合被
選資格者則由各報社選舉之至該代表表表費如該人現在南洋者
擬給五百元在上海內地者擬給三百元均由各報社分任俟足云
選舉要件
◎粵報社前因選舉華僑選舉會會員事曾于
陽曆十月廿七號在巴羅育才學堂集眾舉開票後以田桐允

生得票最為多數應作當選之人做會隨即發電通知其電文如下
△上海華僑聯合會轉田桐允致華僑選舉會會員員啟
概由台自備允否否電覆覆華僑商會感 惟今日之日之久尚
未見回音而復選時期亦已迫近茲限再候五天倘至本月十號仍
無消息做會則按照原定章程第六條第五節而行可作田桐不願
應選立將頭票之名取消此後如伊電覆允亦當無效俟次須以得
二票者區區區區先生補上職此佈 聞 華僑總商會謹啟
中華民國元年十二月六號 華僑總商會謹啟
英蓉華僑案
△英蓉華僑案 昨在商務公所會議到會者
多人先由總商會發起舉黃益堂君為主席隨將理由宣布謂謂之
問題無庸贅述列君亦知其中弊端固應暫或政府此舉將來禁賭
賭館而賭患自可消除但將若禁賭政府費了二百萬之一已
公想者便可知我僑胞復復幾許血汗金錢或有謂華人富有賭性
藉口反對者我不知此居心何等殊不知賭之入微特中國有
之即別國之人亦有過無不及以中國比之尚一焉我中國人之
賭性非與生俱來不過其地設有賭博亦習成自然且其中亦有
有到此而始學賭者如能例出必行嚴厲取締可決禁賭之易易耳
我甚望有學問之僑胞出其能力以助政府之進行則惟其易矣
隨由總商會發起第一議案湯君助政府禁賭九宮合團體之力相
輔辦第二議案由黃師南君發起禁賭 君贊助之謂水會多有
僱工之東主亦多有勞動家之代表自願出力助政府以禁賭
患者如有反對禁賭之人我知其中極不歡也第三議案由黃君
發起李曉生君贊助謂本會須紀念以多謝政府之禁賭當未散會
之前由眾議定於正月一號演戲一為禁賭紀念二為勞動家謝
以取樂云

上海陳安涉兩案釋放

聞查自萬國華報於甲辰年因陳安涉之春村罪案至今將滿九年... 陳安涉之春村罪案... 萬國華報... 釋放...

白告頭標鐘 追風藥酒 治風濕骨痛... 鐘標頭白告



啟者世世昌藥酒生意... 鐘標頭白告... 治風濕骨痛... 功效神速...

返老還童 虎標萬金油 治百病... 功效神速...

夫陽痿一症皆由真本不足... 陽痿一症皆由真本不足... 補腎壯陽...

艾羅補腦汁



腦為身之主其腦氣筋... 艾羅補腦汁... 補腦強身...

總批發 會豐商店 批發零售... 地址：小坡桂蘭街口廣濟堂...

商店新張廣告 啟者河水山脚合洛律門牌七百零一號... 新張廣告...

兩兩拜戒煙神效... 戒煙神效... 補腦強身...

上海華洋人壽保險有限公司報告 第七年帳略... 報告內容...

本報投保之數... 投保之數... 保險業務...

三十一日止共計保銀... 保銀總額... 保險業務...

一付賠款銀元... 賠款金額... 保險業務...

一存本單產案押款... 產案押款... 保險業務...

一存本單產案押款... 產案押款... 保險業務...

平政院之編制 閣日昨法制院已將行政裁判法草案提出於國務院其大致全係仿照日本之行政裁判法...

內蒙古之干戈 東省林都督日前有電到京內稱據東蒙調查員報告自公等赴蒙會議後和後現在東蒙十旗所屬已現...

兩呼圖分治境域 蒙藏事務局員奉命前往察察各旗情形其各旗之界與各寺廟喇嘛等情均詳請即派...

各省公報錄來京 此次東蒙和平議決雖係奉旨三督調停之力然實賴謝道衡公之功居多日前經阿王及奉吉黑三督先...

外電譯錄 王到京後格外優待以柔遠人當即由國務院交蒙局接辦...

官辦烟酒總局清賬廣告 官辦特字通知凡一千九百一十二年利心未月十五號以前之賬單至遲限以廿三號為止...

大英欽命新嘉坡輔政使司 為招人投標事照得本坡國家現欲招人入票承供物料及承充工役...

示 大英欽命新嘉坡輔政使司 為招充供事照得本國家欲用華人僱供一名在麻六甲甲申...

示 大英欽命新嘉坡輔政使司 為招充供事照得本國家欲用華人僱供一名在麻六甲甲申...

大荷蘭國駐叻領事示 大荷蘭國駐叻領事官新嘉坡領事官...

吉甯出稅廣告 茲有吉甯水輪頂年律門牌四十四號三樓大厝一屋實闊...

瑞記公司創製戒烟藥水廣告 戒烟之大 莫大於瑞記 戒烟之深 莫深於我國...

瑞記公司創製戒烟藥水廣告 戒烟之大 莫大於瑞記 戒烟之深 莫深於我國...

British India Steam Navigation Coy. Ltd. APCAR LINE. 英國印度輪船有限公司告白...

老翁壯陽種子丸 經日男女精氣 萬物化生 所以精不竭 則胎孕成...

潘敬菴老翁壯陽種子丸 潘敬菴老翁壯陽種子丸 潘敬菴老翁壯陽種子丸...

潘敬菴老翁壯陽種子丸 潘敬菴老翁壯陽種子丸 潘敬菴老翁壯陽種子丸...

潘敬菴老翁壯陽種子丸 潘敬菴老翁壯陽種子丸 潘敬菴老翁壯陽種子丸...

潘敬菴老翁壯陽種子丸 潘敬菴老翁壯陽種子丸 潘敬菴老翁壯陽種子丸...

本館譯電

德意奧對不改專電 ○本坡實得力太晤士西報得接...

選電 ○民主黨領袖分部分昨日二十一開成立會公舉丁...

又起西歐交涉 ○聞政府以軍事緊迫擬令北方軍隊開往蒙古...

補梁之良 ○會豐商店經理中西其藥雖多而實精...

本報總發行所在星架坡水仙門牌四十四號...

振南報出版廣告 本報自維持和平宗旨...

振南報添聘訪員 本報已聘有訪員...

振南報出版廣告 本報自維持和平宗旨...

振南報出版廣告 本報自維持和平宗旨...

振南報出版廣告 本報自維持和平宗旨...

振南報出版廣告 本報自維持和平宗旨...

振南報出版廣告 本報自維持和平宗旨...

位主宜知 啟者特字通知在本坡某司...

名醫到叻 啟者本醫生乃英國人專門研究眼科...

催交演醒同羣社戲票銀及場內捐款...

承頂聲明 啟者淡申律門牌十六號瑞成號...