

本報於辛巳年開辦至今已三十餘年向者南洋各埠風氣未開...

叻報

The "Lat Pau" Chinese Daily Newspaper. Telephone 330.

PRINTED AND PUBLISHED FOR THE PROPRIETOR... 號一十牌門力得實勞哥在館本

本報於辛巳年開辦至今已三十餘年向者南洋各埠風氣未開...

SHARPE, ROSS & CO., LTD. 3, d'ALMEIDA STREET, SINGAPORE.



本公司出售各項建築之物料...

新嘉坡亞汝冥拿貨力門牌三號

羅德有限公司謹啟

此灰之入乃最著名之灰...

ALHAMBRA

南勝影戲廣告

啟者特字通知本班特由本拜三夜起另換新劇...

頂上車輪樹乳園發售



啟者特字通知本園有一馬之標頭此乃頂上車輪之樹乳...

論今日對蒙之計書... 俄人不亡一天...

本館譯電... 土巴和俄國頭電...

我與國元有... 復預之命...

望早為豫備屆時休業一天一律遵行以...

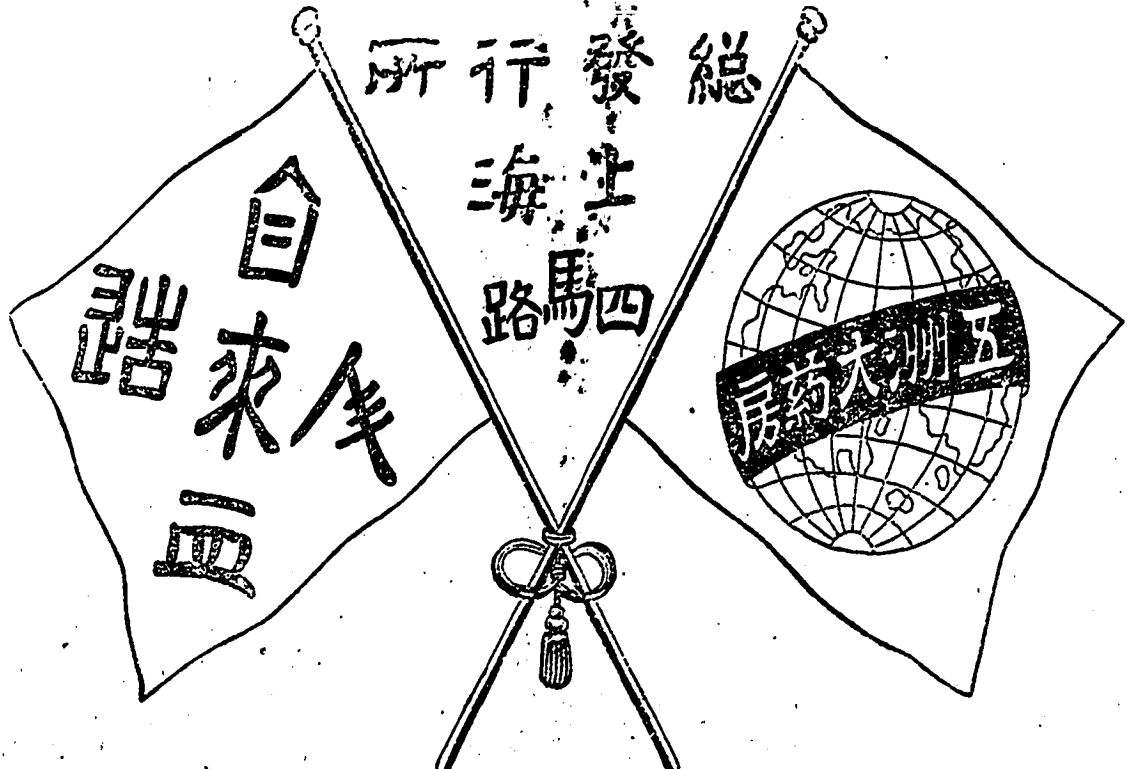
高自來血記不得冒效

一國之盛衰在於民氣而一身之強弱在於血氣。血氣者乃強國強種之原料也。現處血氣相爭之時代。故吾人所急宜究研而不可緩者。莫如血氣。若而自來血乃適出現於今。此自來血之方。為各國皇家所許可。風行西土。已數十年。西國人民莫不珍之。如欲如英國倫之皮。皮百根。百餘年之久。家均皆稱功。製成今本藥。於用。助。山。之。法。不。僅。辛。勞。特。運。原。料。來。華。行。至。今。業。已。銷。去。數。百。萬。打。凡。心。虧。血。少。因。而。體。弱。無。力。者。一。經。服。服。均。得。益。血。壯。體。之。效。果。西。人。最。精。製。血。之。法。故。能。人。人。體。質。強。壯。無。文。武。之。別。我。華。同。胞。切。莫。視。此。自。來。血。為。其。中。實。有。神。入。之。能。力。也。

試驗法

世界開明萬事非有確據證佐則萬不能道其真。此自來血專補心經之血液。其功補益全體。亦可由試驗而得之。如瘦弱之人。面色紙白。其血之虛。皮則色必能增紅。未服自來血之前。用針刺破手。上之血。出而少。許。滴。於。片。上。待。既。乾。自。來。血。七。日。之。後。仍。如。前。法。令。出。血。少。許。復。滴。於。玻。片。上。此。兩。玻。片。相。對。則。後。玻。片。之。血。必。紅。於。前。此。先。驗。身。體。有。若。干。重。得。也。如。常。人。未。服。自。來。血。之。前。重。半。磅。或。未。服。之。前。先。將。十。五。磅。之。物。力。從。舉。其。重。矣。此。二。證。可。知。自。來。血。至。七。日。即。有。功。效。既。能。加。全。身。之。重。氣。又。能。加。全。身。之。力。從。舉。如。心。虧。血。虛。之。人。步。履。之。時。每。覺。心。跳。此。自。來。血。半。月。之。後。向。者。走。半。里。即。覺。心。跳。今。則。走。一。里。而。人。腎。水。既。虧。元。精。必。薄。且。冷。自。來。血。七。日。之。後。其。精。水。必。滿。而。溫。且。所。聚。而。成。功。效。斯。腎。虧。故。補。血。而。以。補。腎。以。上。均。可。顯。明。其。功。效。者。也。更。有。可。試。驗。者。乳。母。之。乳。水。或。不。足。或。欠。服。此。自。來。血。七。日。之。後。則。其。乳。水。必。能。增。三。倍。又。如。婦。女。經。水。或。淡。或。冷。或。遲。或。早。或。痛。或。不。息。連。服。一。月。則。後。者。變。紅。且。無。冷。痛。遲。早。痛。不。息。之。患。如。能。常。服。則。每。月。調。勻。必。無。延。期。均。期。均。服。自。來。血。能。多。血。液。之。最。易。試。驗。法。也。

一。小。兒。乳。水。不。足。先。天。虧。弱。常。苦。多。病。或。至。四。五。歲。向。未。能。行。走。此。即。氣。血。不。足。之。明。證。拍。打。或。至。五。每。即。因。之。而。成。凡。五。歲。九。歲。小。兒。可。於。每。飯。後。服。自。來。血。一。小。茶。匙。每。日。三。次。開。水。沖。服。自。能。身。壯。行。健。百。病。不。侵。幼。時。血。足。到。老。無。恙。一。婦。女。經。水。不。調。或。經。痛。或。冷。或。熱。或。不。調。經。且。能。運。轉。母。體。既。健。所。生。之。子。必。自。強。健。一。婦。女。向。來。運。轉。血。氣。不。和。終。日。悶。坐。憂。傷。坤。寧。致。肝。火。上。升。至。有。腰。酸。脚。痛。四。肢。浮。腫。麻。木。無。力。者。每。飯。後。服。一。大。茶。匙。開。水。沖。服。日。服。三。次。七。日。之。後。血。分。日。日。充。足。肝。火。不。升。胸。膈。快。快。決。無。鬱。悶。煩。燥。之。苦。而。腰。後。脚。痛。諸。患。亦。即。消。化。一。男。人。壯。年。時。後。天。大。調。或。先。天。不。足。或。勞。傷。過。度。最。易。消。耗。血。液。以。致。而。黃。肌。瘦。或。疲。勞。過。度。精。神。困。倦。四。肢。酸。軟。無。力。頭。暈。眼。花。脚。氣。水。腫。腎。虧。精。薄。肝。旺。胃。呆。腦。空。耳。鳴。夜。夢。不。安。遺。精。等。患。不。連。服。一。月。則。面。色。必。漸。紅。潤。以。前。銷。耗。之。血。液。漸。能。補。足。則。諸。患。悉。除。自。然。身。壯。而。力。健。矣。每。飯。後。服。一。大。茶。匙。日。服。三。次。開。水。沖。服。



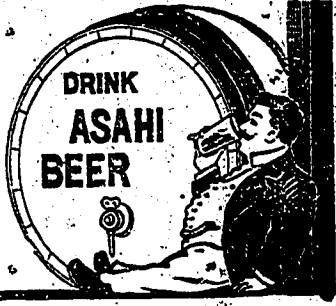
一。文。人。刻。苦。用。功。思。慮。過。度。以。致。心。血。虧。虛。面。色。如。紙。竹。瘦。如。柴。或。咳。吐。紅。精。神。衰。耗。者。可。每。飯。後。服。一。大。茶。匙。日。服。三。次。開。水。沖。服。七。日。後。漸。能。心。力。壯。健。血。氣。充。盈。筋。骨。必。能。身。壯。體。健。非。淺。老。年。人。血。氣。衰。耗。精。神。困。倦。頭。暈。目。眩。者。如。上。法。服。之。自。能。胃。開。脾。健。筋。骨。壯。健。神。日。強。旺。常。服。能。為。接。續。步。步。清。健。有。返。老。還。童。之。妙。

大。瓶。二。元。小。瓶。一。元。二。角。每。打。二。十。元。小。十。二。元。批。發。相。宜。

壬子年二月廿九日

分售處：
 吉隆坡 廣同濟
 小坡 廣法藥房
 庇能 中法藥房
 巴城 廣法藥房
 庇能 廣法藥房
 庇能 廣法藥房

亞沙喜(太陽)標蜜酒發售廣告



啟者此太陽標蜜酒前在英日賽會時曾獲優等之獎賞其在東方所製之酒而得有此種獎賞者當以此標蜜酒為獨一無二而一千九百一十年在新加坡展覽會時又蒙公眾大加讚美諸君有欲採辦者請到本公司面商可也

總售處新加坡芬蘭申兀運(即海墘花園邊)門牌二號德律風六十五號本公司內

客售處新加坡小坡城多利亞實得力門牌三百五十一號

本公司欲求代理者請洽此酒之華人商店如意面議此佈

西一千九百一十年十二月二十號

三井有限公司謹啟

輪船發行告白

啟者萬承盛輪船及嗎也輪船常川往來本坡 文島 巨港 諸君有欲寄貨物購船單者請到本代理人福盛公司相商可也此佈

英一千九百一十二年三月十一號

代理人羅華申律門牌廿八號

福盛公司謹啟

風燭之年

司各脫乳白鱈魚肝油既利於嬰與稍長之孩矣。而衰弱則無論老少。服均有益。惟老人則更不待言。可藉以樂享天年。幸無困難。雖平時胃弱。而消化此油則其易易。故無論老少。病時雖尋常食物均難消化。惟此司各脫則消化如常。身體日即於康強。樂樂。直至西山。壽終。不問愁。之。且。可。藉。以。延。壽。命。油。滋。潤。可。自。脫。之。功。

無分老幼。如身體因病而致衰弱。固不論其發熱與否。或日見其瘦。或患傷風。或氣喘病。或其他損耗氣力之各症。但服司各脫則定能康復。

奉送圖冊

今天寄信來索取司各脫新印三十二頁之圖冊。寄註明地址。論遠近定即照寄。圖冊上載明各種病情及緣由與治法。

無須出郵費。但須來信敘明見報廣告。并

本地平時購藥之藥舖可也。信寄上海四川路五十三號茂生洋行。

諸君欲得以上魚油之小冊請即往新加坡葛羅坡葛羅有限公司領取

英國 福瑶氏綠色腎丸

英國福瑶氏大醫生衛生腎丸 功用錄

腎為一身之主性命之源傳種強弱之樞要也人身血脈每三分必行腎府一週以去濁生清務使不遲不速生生不已而人所以精神強健無疾病也或偶有損傷運行不能自如初則腰酸膝軟腰痠日久不治百病叢生次則頭暈眼花耳鳴目眩手足麻木抽動步履艱難不可耐勞等症或下行不靈或先傷外腎或白濁淋瀝精寒等症此等病症甚多然其源皆由腎虧所致若不早治則病入膏肓矣且倫安速成不治之症可憫也

福瑶氏大醫生公歐代名醫考求精確探病之源製成此丸務使腎氣運動靈捷由弱而轉強壯未病之初預防已病之後忠誠保壽之至寶也

腎為輸出入之總機關人之飲食所以生長四肢百體也四肢百體所賴之資皆賴腎氣之吸入以成其體故腎氣不為腎家所用故力不足則人雖肥而無精神也福瑶氏綠色腎丸其助腎家之力無窮也

福瑶氏綠色腎丸其助腎家之力無窮也

腎經之運用

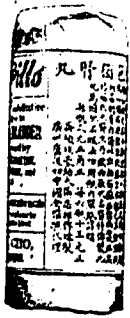
腎為四臟之總樞運通之時凡人五臟六腑之血脈皆賴其精於腎經之主宰

腎經之運用

東方總代理廣復初德批發處

大瓶二元五毛 小瓶一元

每打大瓶廿五元 小瓶一十元



分售處

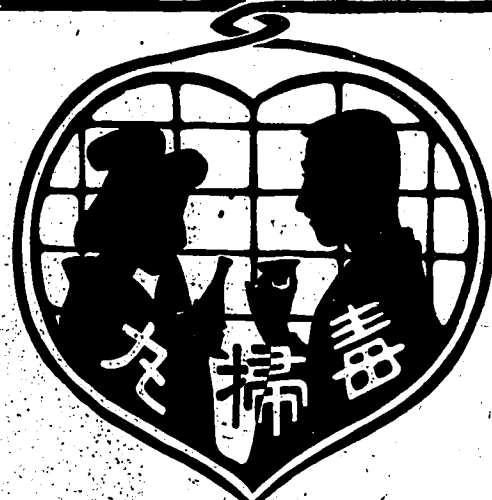
吉隆坡同濟 吧城三昌公司

檳城中法藥房 暹羅廣州商店

小坡會豐商店 批發 相宜

石叻會豐商店批發

中華民國元年八月六日



毒掃丸

二大瓶一元半 四大瓶三元 八天壹五角

十八大瓶一元 三拾大瓶一元五角

本舖日本東京 山崎帝國堂謹啟

花柳諸病毒藥 (名曰掃毒丸)

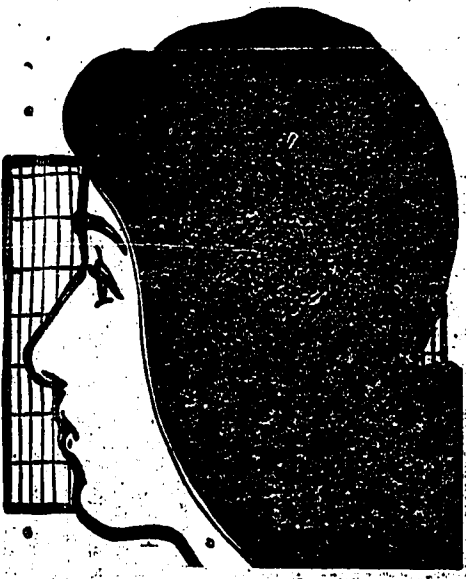
遺傳性花柳毒 花柳性淋毒 (一名掃毒丸)

疳疔橫痃 其他諸毒 疔毒等症 其苦皆能及身 便身腫痛 五臟腑之血氣皆受其毒 汚穢濁之血 以致皮膚之血 常發時

生行生 察及至 淋等症 若服此 藥身即 血即變 清自然 病而無 他症之 毒氣亦 掃除故 去毒藥 中第一 靈藥也

パール煉香油

本號所製造之生髮煉香油名曰露露 (パール) 此油日中抹之生髮異常且芬芳撲鼻又能去垢除久已馳名消流甚廣現戶運到本坡如欲 諸君光顧請早臨為盼此佈



英一千九百一十一年八月一號

南洋大發售

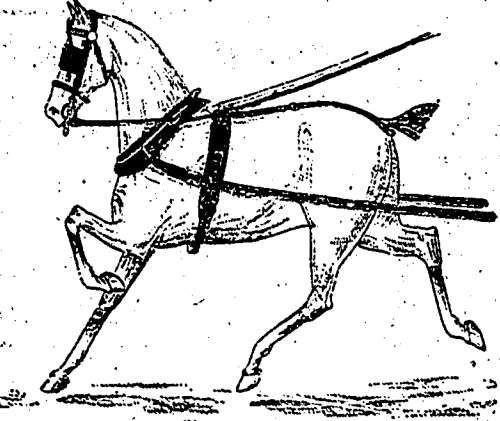
石叻羅敏申律門牌三十二號

日本藥材發售有限公司謹啟

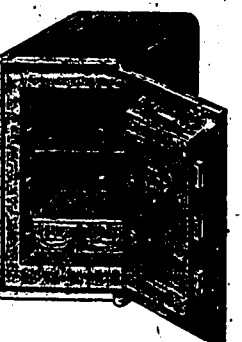
然里直貨物廣告



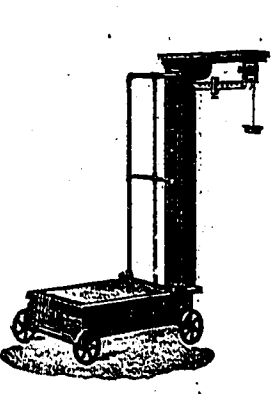
角二元一十一寸一
角四元一六寸一
角八元一十寸一
元四元二寸二
元四元半寸二
元六寸三



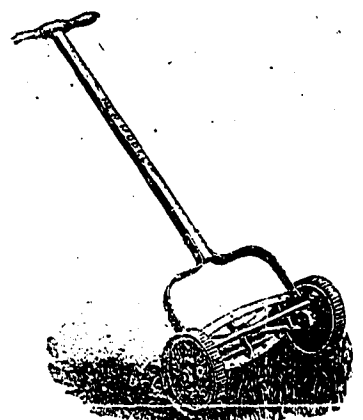
小 元八十五 元五十四
中 元二十六 元二十五
大 元五十六 元四十五



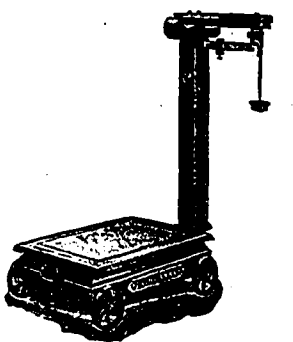
元三十四寸十二
元三十五寸四十二
元四十六寸八十二
元三十七寸二十三
元四十八寸六十三



元五十八 元五千
元四十七 元二千
元三十五 元百六
元二十四 元百四



元三十二 元八十
元八十一 元四十



元四百一 元千二
元三十八 元五千
元二十七 元二千
元六十五 元百八
元五十五 元百六



新嘉坡第一美術學堂出世矣

新嘉坡各界 諸君對於美術物品甚為珍重本公司有見於此決意創辦聯家美術學堂

專授女界 諸君以刺繡之藝現已聘就二富有美術學識之女教習專授機器刺繡科學

學堂規模與上海香港聯家學堂相同並此兩處學堂開辦多年成績卓著久已膾炙人口本公司欲收速效故特而尤之女界諸君有志同學者當竭綿薄使之無空來之幸

若而有架乘之銳心並除招待周到外堂內更陳列繡品以備各學生實地試驗似此意義

法其之學堂女界 諸君定多歡迎矣夫誰不欲修飾住宅然飾之以錢購得之精品與若

以已工所成者師之之般公得乎本公司學堂定於一千九百一十二年利心米二號開辦

校址假設羅里律角頭之所稱律△號單層大屋內有志同學者請到該處或牙直利於

司樓頂本公司辦事所報名

英一千九百一十二年四月三十號

楊耀宗先生良藥有九種

花柳須知

花柳之症傳染無窮市上售藥醫者雖多有名無實難得靈效自守不固本身上用藥雖多其藥延遲終身不知凡幾誠為可嘆也余宗醫多年所見者心實不忍故特精心研究中西妙藥實求良藥自製花柳各症內外丸散膏丹男女老少強弱可服無不靈驗之藥不論新舊花柳毒行白濁淋瀝等症年近日堅毒癰腫疔毒疔毒疔毒各症藥到病除神效無比中外各症用藥皆從內服外治的當批明用藥法與本堂理症一發一試方知本堂非常丸藥確係靈驗請先生為信真真也

△此丸實中外名醫上等藥料親自監製扶元搜毒無害花柳毒身之弊專治花柳各症藥到病除即愈每樽銀二元

△此丸專治花柳毒受毒原由淋瀝白濁等症此丸專治花柳毒受毒原由淋瀝白濁等症此丸專治花柳毒受毒原由淋瀝白濁等症

△此丸專治花柳毒受毒原由淋瀝白濁等症此丸專治花柳毒受毒原由淋瀝白濁等症此丸專治花柳毒受毒原由淋瀝白濁等症

△此丸專治花柳毒受毒原由淋瀝白濁等症此丸專治花柳毒受毒原由淋瀝白濁等症此丸專治花柳毒受毒原由淋瀝白濁等症

△此丸專治花柳毒受毒原由淋瀝白濁等症此丸專治花柳毒受毒原由淋瀝白濁等症此丸專治花柳毒受毒原由淋瀝白濁等症

△此丸專治花柳毒受毒原由淋瀝白濁等症此丸專治花柳毒受毒原由淋瀝白濁等症此丸專治花柳毒受毒原由淋瀝白濁等症

△此丸專治花柳毒受毒原由淋瀝白濁等症此丸專治花柳毒受毒原由淋瀝白濁等症此丸專治花柳毒受毒原由淋瀝白濁等症

△此丸專治花柳毒受毒原由淋瀝白濁等症此丸專治花柳毒受毒原由淋瀝白濁等症此丸專治花柳毒受毒原由淋瀝白濁等症

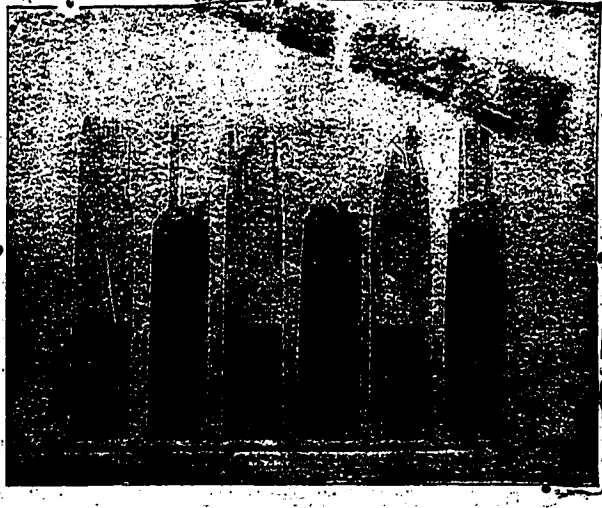
△此丸專治花柳毒受毒原由淋瀝白濁等症此丸專治花柳毒受毒原由淋瀝白濁等症此丸專治花柳毒受毒原由淋瀝白濁等症

△此丸專治花柳毒受毒原由淋瀝白濁等症此丸專治花柳毒受毒原由淋瀝白濁等症此丸專治花柳毒受毒原由淋瀝白濁等症

△此丸專治花柳毒受毒原由淋瀝白濁等症此丸專治花柳毒受毒原由淋瀝白濁等症此丸專治花柳毒受毒原由淋瀝白濁等症

壬子年八月初七日

THE BORNEO COMPANY.



啟者特字通知 諸君勿使君等之屋宇被白蟻所蝕及其自腐則須用索尼來德 (Solignum) 此物可以保守木料

若諸君已有樹木園者當將樹木剝後解用此索尼來德而勿用烏油如是則此樹可保免受白蟻及他種之敗壞樹木之皮若能用此索尼來德塗之可以速于再發

諸君採購索尼來德必須認明勿使購假物此物可

赴新嘉坡多及柔佛美公司 吉隆坡 檳城 暹羅

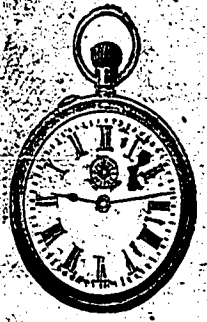
巴 麻六甲 勃蘭打士公司 便能採購此佈

一千九百一十二年正月二十號

基羅公司謹啟

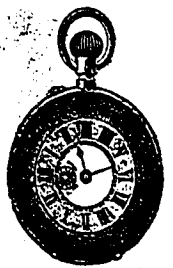
THE ROSKOPF PATENT WATCH

售發表時名著谷士羅



此款時表 可以常行 甚准及每 時表可以 保其不悞

此款時表 乃是各埠 商店均有 發售製成 白鋼與銀 貴金三款



本公司代理在實得力 及四州府及爪哇等埠 發售此種時表本公司 寫字樓設在海實得力

有祿大酒店之E字房 英一千九百一十二年 九月三號

代理人威呂 及衣拿羅啟

Wholesale Agents for S. S. F. M. S. and Java.

Weill & Zerner, High Street. E.

SINGAPORE.

新加坡天然溫泉製成礦泉水廣告
 啟者特字通知在于本坡經已探得上品天然生就之溫泉特將此泉製成各種礦泉水此泉皆由歐洲著名化學師察驗水中所含之質如下所列者經已證明與天下馳名在于歐洲最盛之天然溫泉無異此水根原不絕其源無倫何處之天然溫泉無不其故要係在熱帶之區因此地時有瘧疾之疾此水分作大小樽均在溫泉之側裝入樽內有蓋乃係淨水有種乃係荷蘭水名曰戎蘭(VINCO)此水供人飲用十分安適 諸君欲購此水者可向威中士多或到其基門牌十四號本公司印板與號採購可也此佈
 茲將化學師化驗溫泉之熱度列表
 此水光而且潔 微有酸質 水內并無發生之物 乃係完全上品之水 經將水中酸質子細查察 到底驗明確與天下知名之天然溫泉相同而并 無下列各質有如 鉛 砒 石 礆 硫 磺 等 質 又有則必能發出 此水清潔 供人飲飲及洗浴 均甚平安
 英一千九百一十二年十月廿三號

O.T. COMPANY'S KIA-ORA Sarsaparilla

TRADE MARK

A Refreshing Drink

"KIA-ORA" Sarsaparilla is derived from the TRUE Sarsaparilla. It has proved so satisfactory as a Cordial and as a Blood Purifier and Nerve Tonic that it now bears the reputation of being the best Sarsaparilla drink in the world.

For Health and Nerves

One of the finest drinks for purifying and enriching the blood, giving one energy and building up a run down condition of the body.

For the Complexion

Pimples, sallow skin is due to impure blood. Half a wineglassful of this Cordial taken daily will quickly clear your blood, and pimples, blotches and sallowness will give way to a rosy, healthy complexion.

A Palatable Blend

A little O.T. with this Sarsaparilla makes it a most palatable drink.

A TRIAL BOTTLE CONVINCES
 After one bottle you will find, as thousands of others have done, splendid results follow its use.

O.T.	Raspberry	Cloves
Lemon Squash	Vanilla	Green Ginger
Lemon Syrup	Phosphate (Orange)	Hop Bitters
Lime Juice (Dry)	Phosphate (Cherry)	Quinine
Lime Juice (Sweet)	Peppermint	Quinade



酒地蘭白牌葉金

夏秋間人每年以疫癘死者不可勝數其原由因無其藥可治近來發明一藥極其靈驗沈仲禮觀察在上海所設時疫醫院用之頗著奇效此藥製法係用法國馬年馬藥廠之金葉牌三星及五星白蘭地酒一瓶加入中國藥材四錢以手搖勻即可施用此酒已歷二十餘年為各醫生及品評家所信用不但加以補腦可治疫癘即平時席間日飲數杯亦能生發陽氣而禦寒邪諸多裨益誠非衛生家所宜購備之品耶 上海江西路念五號
 西一千九百一十二年元月二號 嘉泰洋行啟

啟者特字通知本公司乃是代理輪船 保險 煤炭 各項生理及商務生理等項將代理之各輪船開列
 新加坡公司乃印度及新金山輪船每月開行一次由新金山經過爪哇地來
 麥維輪船有限公司乃英國及滿洲鐵路之輪船每月開行一次
 美國 中國 滿洲 日本 小呂宋 實得力
 多美基申佳梳乃是奧連打輪船公司常川 香港 中國 日本 橫香山 申佛蘭士高 又每月開往南美洲兩次

MEDICAL HALL

告廣丸藥病治新專製新



Gonosan
 TRADE-MARK
 (KAWASANTAL-RIEDEL)
 Dose: two capsules 4 or 5 times a day after the meals.
 Price 2/6

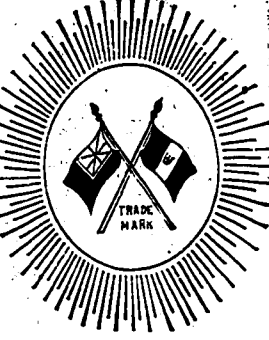
肝那申藥丸乃專治各種淋病之新出其藥服即止痛殺菌久其效驗顯然其病即愈有病者請試服之當知此藥之利益為何如也
 西歷一千九百一十年十月廿八號
 發售處新加坡德國神農大藥房啟

威士丹太平洋鐵路與奧凡國衣鐵路聯合
 又本公司可由本坡發售遊遍天下各國之船單此單經過 中國 日本 美國前往歐洲回來之時經過蘇彝士河 本公司常有新金山及印度之煤炭發售此佈
 英一千九百一十二年八月七號
 麥加里士打公司謹啟



啟者特字通知本公司出售威芝(譯音)水此水乃是山開泉水久已著名係屬天然活水故名之曰威芝此水著名第一消食及通利小便最能醫治膀胱之症又因此乃天然活水可乘人之肝利腎士常飲威芝能治各症使之漸漸痊愈而更極宜於熱地當以此水和酒時能除酒中之損壞而此威芝水分為三種 第一種名曰凡尼里尼 第二種名曰阿士比打 第三種名曰施尼士甸 第一種及第二種祇能用作藥品第三種則可供飲料 諸君若欲寄沽抑或大宗請到本公司採購可也此佈
 英一千九百一十二年七月十七號 牙宜瑞公司謹啟

火燭及海面保險廣告 ○啟者特字通知本明鳴也有限公司現已籌定可以收受火燭及海面之保險一切規則悉照市情如有何項賠償即時決定免向本公司之總寫字樓商酌若 諸君欲再詳知一切情形者請到本公司內之保險寫字樓詢問可也此佈
 英一千九百一十一年八月二號 明鳴也有限公司謹啟



啟者本公司之旗標牛奶由英意兩國合辦不惜重資請聘名師泡製味純質美配製成宜宜為老少衛生益精補血誠天然食品之至寶也有滋補之功無酸壞之憂凡居家舖戶均適於用小孩作伴其功尤偉且價廉純廉本公司不圖獲利志在推廣諸君光顧請認本公司旗標庶不致誤恐遲遲未及通知是故特登報佈告
 英一千九百一十二年七月十二號 英意牛奶公司謹啟

白告磚花製精

啟者特字通知本公司製造各式嵌磚及鋪地花磚此磚在叻無人能製本公司所製此磚十分堅固而製造此磚之廠坐落蘇宜律門牌九十四號德律風一千一百一十七號總寫字樓設在勿基門牌三號此佈
 英一千九百一十二年三月十五號
 波卑尼施圖製磚公司謹啟

啟者特字通知本公司設在禮佛勃黎士門牌五號本公司之生理乃是代人估定地價拍賣地段及受人與富及拍賣家業等物若有人付託料理產業及代收房租等事俾有精明書記能妥辦本公司內每禮拜均有拍賣樹乳一次 諸君光顧按址 玉臨可也
 此佈 大英一千九百一十一年十月廿六號
 三級各崗公司拍賣館謹啟

THE

"CHINA MUTUAL"

LIFE INSURANCE COMPANY, LTD.

Incorporated under Hongkong Ordinances,

Is prepared to advance money upon the security of improved property.

Apply to the Company's Head Office,

10, Canton Road, Shanghai, or to
2, Finlayson Green, Singapore.

啟者特字通知本年人壽保險公司照香港條例註冊預備如有幸
乘合意則有銀出借若 諸君有欲借者可到本公司大寫字樓
乃是設在上海廣東路門牌十號或到本坡本公司之寫字樓設在
芬蘭申里連門牌二號相商可也此佈
英一千九百一十二年四月一號
新加坡年人壽保險公司謹啟

嗎根代望即有利銀行告白

啟者本銀行創設有年茲將本行情形詳開如左 本行批准共備
本銀一百五十萬磅 取定本銀一百一十二萬五千磅 已收本
銀五十六萬二千五百磅 盈餘積款共有三十六萬五千磅 本
銀行總寫字樓在倫敦 凡諸仕商寄本銀行之款其一年定期者
以三巴仙半息 算六個月定期者以三巴仙算 三個月定期者
以二巴仙半算來往短期款則以二巴仙按日計算凡諸銀行應為
之生理本銀行均可承造 諸君光顧請移 玉趾臨面商便安
大英一千九百零九年亦不里月十六號
嗎根代有利銀行駐叻總理人兒下士囑啟

BEHN, MEYER & Co, Ltd. ENGINEERING DEPARTMENT, SINGAPORE.



Protos Motor Car.

啟者本公司向由德國運到各種汽車零件早蒙各
國商賈購用無不讚美稱善茲有新到德社氏電單車此車
為市上最為巨擘者也製造堅固行動靈捷無產全用上
等工料造成誠為耐用現有
坐五人者十七馬力二架
坐七人者廿二馬力一架

又有雙電單車此車更為輕便十四馬力能坐四人以上各
車均皆改良新式 諸君欲購請到本公司機器房列
所觀看又有高文氏電單車輪胎之精美與別公司所製
者大不相同能保行四千里凡電單車所需之物如膠輪等
件本公司常有貯備應求修理此項機器取價額外從廉
諸君祈留意焉
英一千九百一十二年七月九號
總代理人明嗎也洋行披露

英一千九百一十一年八月七號

咳症須知

啟者本醫生專大發利所製之
靈丹肝油能治咳嗽氣喘等症
善治喉症及能治肺癆血弱
既獲靈效口語諸君有患此症
症者請早購服即能立癒
也此佈
PARABERLIN.
各藥房均有發售

一千九百一十一年八月十八號
辛亥年閏六月廿四日



本號開辦此道經驗多年專與
西人化術家考究精微不得其
傳神奧妙故特設一機聘請超
等名師專授各工精巧巧所用
藥品專挑上等所影之相無不
不致精巧異常至晚映各等中
西服裝均備諸凡象影雜技
會觀者手其平也 諸君光顧
請到本館新設此佈
設在木仙門大馬路門牌一百
零三號電話一千零五十五號
辛亥十二月十一日
木主人啟

售出酒蜜

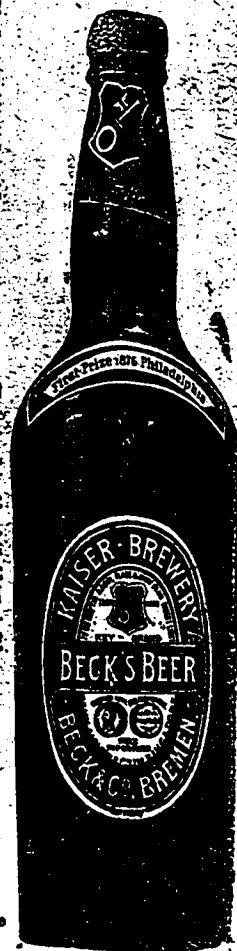
啟者茲本公司由法國督辦頂上萬國酒酒來
助發售其酒清香濃郁厚異常飲之誠可令人
長血氣壯筋骨悅顏色妙味無窮今市上所有
萬國酒酒無有能出其右者蓋補佐中之妙品
也此酒向惟本公司一家沽出餘無別家出售
諸君光顧請認明頭為記並細辨香味方
不致誤價甚相宜倘有到份之購者祈早 移玉
惠臨購買是幸
大英一千九百零八年正月一號
明嗎也洋行謹啟



售出酒蜜



啟者本行由歐洲運到上等蜜酒其酒甚佳茲將標頭印出 諸君光顧祈認明免致有誤近聞有無恥之徒假冒本行
蜜酒出售其酒味與本行所製者迥異且價亦甚廉諸君欲購請到本行認明標頭為記並細辨香味方不致誤價甚相宜
倘有到份之購者祈早 移玉惠臨購買是幸
大英一千九百零八年正月一號
明嗎也洋行謹啟



售出酒蜜

一千九百零八年正月一號

啟者本行由歐洲運到上等蜜酒其酒甚佳茲將標頭印出 諸君光顧祈認明免致有誤近聞有無恥之徒假冒本行
蜜酒出售其酒味與本行所製者迥異且價亦甚廉諸君欲購請到本行認明標頭為記並細辨香味方不致誤價甚相宜
倘有到份之購者祈早 移玉惠臨購買是幸
大英一千九百零八年正月一號
明嗎也洋行謹啟

請飲嗎爹萬蘭池酒



特字通知此酒之標紙乃是藍色及銀
色凡歐歐洲各國王宮及貴府府中均
用此酒而該標之酒已居天下萬蘭池
酒之魁首且百年之久其味第一香濃
此佈 一千九百一十一年元月十三號

啟者本行洋利義人售代權

The Hongkong Rope Manufacturing Co.

售發 纜索 呂

啟者特字通知香港樂興紐弗
 渣露公司即 香港製索公司
 設立一千八百八十三年乃是
 製造淨呂宋索三股一英寸至
 二英寸 船纜五英寸至十英
 寸 四股三英寸至十英寸
 諸君欲知價值貨式各情者請
 各玉臨新嘉坡勿基門牌二十
 五號客一面詢本代理人納流
 爾士多巴尼便悉其詳矣此佈
 西一千九百十一年正月十四
 號

代理人納流爾士多巴尼啟

白告名馳下天乳牛公企

本廠口造牛奶已有年所為第一色白而滋味甘香
 得化學之新法其無上之妙品老年服之可以延
 幼之可能強壯
 國為最日本
 香港新嘉坡
 印度山花
 香金山花
 等處每年能
 銷五百萬箱
 亦可謂盛矣
 極矣當此中
 國力向日強
 戎烟引會林
 立若以此乳
 服之不但身
 體強壯可資
 衛生而體操
 則於身裨益
 不淺焉願諸
 君請嘗試之
 始信言不虛
 也



一千九百零八年三月廿七日

企公牛乳公司主人白

Green Island Cement Co., Ltd.

售發 磚灰 國英



啟者特字通知凡運埃國施爾有限公司之勃蘭英國灰磚每桶重三百七十
 五磅每包重二百五十磅又有發沽各式英國灰所製之磚 光面磚 各

式水管 磁磚等 諸君欲知價值貨式各情者請各玉臨新嘉坡勿基門牌
 二十五號客一面詢本代理人納流爾士多巴尼便悉其詳矣此佈

西一千九百十一年正月十四號 代理人納流爾士多巴尼啟

本坡廿七日各貨的確行情

Table of market prices for various goods including rice, oil, and other commodities. Columns include item names, transaction status (e.g., '賣出'), and prices in dollars and cents.

印日行情

Table of daily market prices for various goods, including different grades of rice and other items.

壬子年十月廿八日叻報館刊

壬子年十月廿八日叻報館刊

Table of exchange rates and financial data, including entries for '匯票行情' and various bank-related transactions.

各埠輪船入口

Table of ship arrivals from various ports, listing ship names, companies, and arrival dates.

各埠輪船開行

Table of ship departures to various ports, listing ship names, companies, and departure dates.

N. Y. K.



Advertisement for N.Y.K. shipping services, including details about routes, schedules, and contact information for agents.

告 廣 售 製 乳 牛 鮮 品 極

不致供此佈

大英一千九百一十二年三月十四號

專任廣告人即由瑞華及子自限公司謹啓



啟者特字通知 諸君均須認得此車標之生牛乳此種下
凡屬四州府王察醫院及巫來由土股各補植人之醫院
均常採用不但此也而且各色人均樂於食蓋因此標之牛
乳第一精潔及第一佳品 諸君採購者各請認明此標方

SINGAPORE RUBBER WORKS
PASIR PANJANG.

啟者特字通知 諸君均須認得此車標之生牛乳此種下
凡屬四州府王察醫院及巫來由土股各補植人之醫院
均常採用不但此也而且各色人均樂於食蓋因此標之牛
乳第一精潔及第一佳品 諸君採購者各請認明此標方

辛亥年三月廿八日

Made in Dublin.

BOTTLED FOR DIRECT EXPORTATION
By READ BROTHERS, Limited

Dog's Head Guinness

with the Dog's Head Label on every bottle.



Is superior to any stout because it is brewed from the only stout water in the world; the DUBLIN WATER.

Keeps in all climates. Always uniform and standard in quality.

A strength giving food and tonic in the most palatable liquid form.

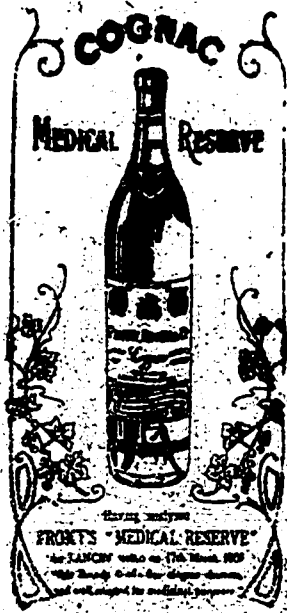
Good for the wife—Good for you

SOLD EVERYWHERE.

正 法 國 萬 國 池 酒

雙 狗 標 為 記

此 萬 國 池 酒 係 由 生 所 推 許 一 經 試 必 然 真 反



雙 狗 標 為 記

雙 狗 標 為 記

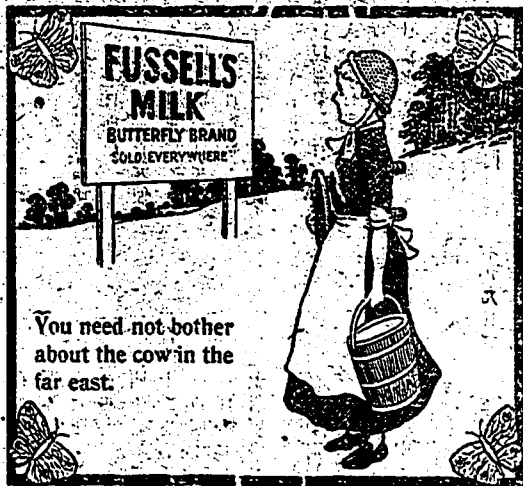
此 保 此 標 萬 國 池 酒 全 用 普 提 子 製 成
每 樽 價 銀 一 元 二 角 半 在 市 上 其 值 最 廉 因 爲
本 公 司 欲 將 此 標 之 酒 在 坡 銷 流 以 供 衆 一 試

茲 將 沽 賣 此 酒 之 店 名 列 下

- 廣 發 號 廣 泰 號 廣 和 號 廣 源 號 廣 隆 號 廣 興 號 廣 益 號 廣 順 號 廣 泰 號 廣 和 號 廣 源 號 廣 隆 號 廣 興 號 廣 益 號 廣 順 號

PATERSON SIMONS & Co., Limited.

告 廣 司 公 限 有 申 智 巴



You need not bother about the cow in the far east.

啟者本公司發售花沙維頭牛奶共有三種 第一
生牛奶乃極佳標 第二製煉牛奶乃紅標標 第
三種結牛奶乃金標標 此等牛奶包保確係牛之
乳 諸君有欲寄沽者請赴下列各號均能採購
源振興 長裕 衣巴加奧連 安樂公司

巴智申有限公司謹啓

STRAITS GUANO COMPANY

啟者生感巴里士島糞包保中有純糞五十四
仙此種鳥糞多用于四州府及蘇門答臘樹乳
園與椰園每墩價銀二十元
辛亥年三月十九日
新嘉坡
柔佛代理人山尼蘭勿底里公司謹啟

天 喜 堂 名 馳 老 牌 調 經 丸

老舖在香港中環坭街口
天喜堂商標
正舖在羊城西關光雅里

九經調牌老日故授傳牌老之府王親某都京自得方此
啟記昌周叻石佈此候無上付期休加照

一治一二月胎動行經或肚痛
一治三四月胎動行經或肚痛
一治五六月胎動行經或肚痛
一治胎前或產後或多或少或早
一治一月經來數次多少不一
一治行經腹痛大便閉結
一治經年閉、近月閉
一治子宮虛冷多年未孕
一治似孕非孕企頭暗病
一治經期前後腰骨痛
一治經期前後小肚痛
一治經期前後肚刺痛
一治血山崩漏流血不止
一治產後瘀血未清
一治白帶赤帶白淫
一治一切婦人皆可安心吞
服不用戒口平日如期有準者吞至三五服無不受孕自發百中切
勿輕視誠調經之聖藥種子之金丹也每樽收回工料銀一元

各埠代理名列
京都馬市街德泰號 天津紫竹林佛照樓
上海大馬路才悅生 廈門領事街太乙號
廣州西關光雅里 石叻馬交街周昌記
檳城大門樓富生號 澳門木橋街如意樓
省城城隍廟前廣成號 省城城隍廟前廣成號

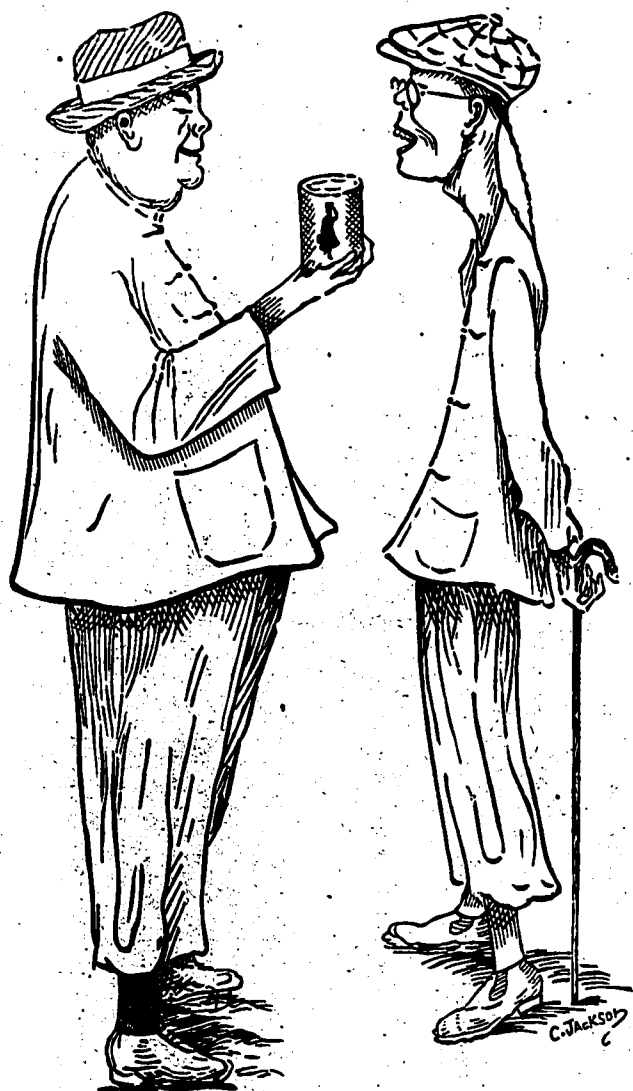
此丸石叻在馬交街周昌記門牌九號
發售此丸石叻並無分枝別號代沽
壬子二月十九日 本堂主人謹啟



會及品飲帝皇大度印五主君英大供會乳牛標此
 用應門衙臣大務事度印門衙部兵門衙軍海國英供承

MILKMAID MILK.

大至流銷下天乳牛標人女知通字特



以上之圖乃是身體強壯之人向身體衰弱之人說明他得勝筋力滋

令身體強壯是顯因為于母于幼時常將濃潤之女人標牛乳供于飲

料而至今仍飲此標之牛乳當于出外遊歷時常攜女人標之他種牛乳

名曰原質之女人標牛乳因為于知若飲此標牛乳可免患病飲水則生

病此乃最好之牛乳及其乳皮並非濃稠及甜味之牛乳而又不攪他料

者倘若 諸君欲得強壯一如上圖所繪強壯之人而不作衰弱之人則

必常飲女人標之牛乳此標牛乳天下商場均有發售

英一千九百一十一年七月三十一號

中華民國元年十一月廿一號即陰曆十月十三日
 新嘉坡中華商務總會佈
 生和春號中華藥房新張廣告 ○啟者本月初一日新
 張生和春號中華藥房揀選各省正地道藥材兼辦唐山雜貨正酒
 花玉桂清河土木人參武彝小種茶務行秘製炭應普救茶以三十
 六味君臣藥配配合名色補氣味清香飲之則能生津止渴消除
 百病極簡便良方甚妙用治風寒暑濕感冒頭暈眼花熱渴小
 兒疳積等症服之其捷如神隨用之時滾水沖服每包定價銀二
 占本號不惜工本非圖利起見實欲濟世利人改良法製真料丹膏
 丸散并製香酒香油茶油發行并延醫士周簡泉先生一精治
 男婦老幼疑難症 統治小兒科喉科在永樂藥房此佈
 店設新嘉坡大馬路門牌一百九十九號
 中華民國元年十一月廿五號 生和春中華藥房謹佈

承頂聲明 ○啟者新巴剎邊馬路脚門牌五號海源號
 酒牌什貨生理原係是蔡道福開設今欲別圖願將酒牌店底家器
 全盤生理頂與高其盛承受改號悅盛從此生理盈虧係是承頂人
 造化與蔡道福無干倘海源號蔡道福日前有與 各賢號來往賬
 項揭借保認等事限一禮拜內向經手理會逾期自便與承頂人高
 其盛無涉此佈
 中華民國元年十一月三十日 承頂人高其盛謹啟 三
嚴泉茶莊各色名茶沽平廣告
 老舖創設廈門打粉街分設廈門汕頭福州武夷自置
 名廠選辦各庄奇名色種運到加工揀選精心焙製裝配
 來叻分售各埠向蒙 同胞歡迎不勝是以銷路日
 廣現因廈門門牌二百四十三號重新裝修用廣招徠
 仍舊在源順街門牌二百四十三號重新裝修用廣招徠
 本號志在擴充宏圖傳播勇食目前之利特將舖前各色
 種茶請訂舊歷本月十五日起至正月十五日止免取八
 折以發原辦定之價凡逢禮拜日兌收九折以酬 惠顧
 之雅意其餘茶葉在外散放此佈告屆期請早 臨爲盼
 本號選辦各色名茶研究天時地道人工均臻其美所
 以氣味清香迥味他家會經賽會品評獎給金銀等牌記
 特聘精師止渴潤喉等症早茶常飲清心明目大
 有裨益衛生飲者 諸君請嘗試之便知言之不謬也但
 做前有新辦信局者數年同音捷遞其常承 僑胞
 所深詳嗣因客秋光復未平地紛紛恐有誤寄之處乃
 將收信一途暫行停止惟 同胞察其信速接後推論
 妥送續辦專收唐山各處銀信兼理匯兌也做叻啟生理
 本營茶葉所有運進通寄各埠均以便僑胞起見凡 僑胞
 水工資概由格外從廉以表寸衷合 聲明此佈
 中華民國元年十一月十八日
 新嘉坡源順街門牌二百四十三號嚴泉茶莊主人林謀昌謹啟

瑞記公司李瑞芬製強國戒烟丸

註冊商標

啓者此商標乃係李
 瑞芬所製之戒烟丸
 係用此商標公認如
 有人冒效此商標者定
 必官究特此聲明勿
 謂言之不預也此佈
 李瑞芬之狀師
 巴申謹啟

總發行所 新嘉坡大馬路 松栢街口 康壽堂藥店

民國元年六月廿七日 壬子年三月十五日

N. D. L.

啟者本公司快捷之輪船每兩禮拜開行一次由勿
 爾往威麥羅打南 安邑 荷姑敦 見不勞打
 兒亞華 尼般 相連嗎西 尼般 下九打
 勃耐 蘇士河 亞丁 高浪 橫濱 新嘉坡
 香港 青島 長崎 神戶 大阪等處而回并出船
 單前往新金山非洲及往紐約經歐洲口岸又出船單
 前往歐洲經印度及美國至于遊歷天下之船單價值
 極廉各船能到新嘉坡之日期列下 一千九百一十二
 年 實劫末月廿八號尼芬才輪船 尼芬才
 車花尼力輪船 尼芬才 尼芬才 尼芬才
 月九號勃連士輪船 尼芬才 尼芬才 尼芬才
 輪船 利心末月七號基里衣士輪船 利心末月廿一
 號勃連士輪船 一千九百一十二年 然花里
 月四號勃連士輪船 然花里 月十八號勿爾開輪船又將
 各輪船由新嘉坡回歐之日期列下 一千九百一十二
 年 實劫末月廿三號勃連士輪船 尼芬才
 七號勃連士輪船 尼芬才 尼芬才 尼芬才
 月四號尼芬才輪船 尼芬才 尼芬才 尼芬才
 輪船 利心末月二號約輪船 利心末月十六號勃連士
 士輪船 利心末月三十號基里衣士輪船 一千九
 百一十三年 然花里 月十三號基里衣士輪船 以上
 各輪均已設立無線電音船由歐洲來者停泊吉島不泊
 長崎遊客之銀箱 乃傳單 值五金磅十金磅 二十金磅
 若此在天下各國通用本公司可以收受此佈
 英一千九百一十二年八月十九號
 新嘉坡代理人明嗎也有限公司謹啟

General agents for building designs, Estimator, building Survey, etc. under European Supervision.
H. RAFFLES QUAY, TOP FLOOR.
Charges Moderate.

啟者前歷任工部考察局地 師圖十已年有執照開設本坡老巴剎海邊角頭 即那巴士街門牌十四號德律風電話一千二百八十六號今與人 畫繪(即圖)地 估價 看工 干的力 即承造大小樓房 屋宇土庫橋樑等不拘多小價廉 從廉 諸君光顧格外歡迎此佈
民國元年六月七號
陳成宗公司披露

日恒自辦紅煙發行

日恒八兩一百四十庄紅印金鹿墨 每箱價銀三十元
日恒二兩五百六十庄紅印金鹿墨 每箱價銀三十元
正日恒八兩一百四十庄三色金鹿墨 每箱價銀三十元
日與八兩一百四十庄紅印金鹿墨 每箱價銀二十九元
民國元年五月三十號

石叻玻璃右門牌十二號日恒啟

啟者生之世所最要者則惟德與財然必須有以善其始無意外此本行鐵櫃所以為 諸君之所共賞也啟者本行所沽之鐵櫃久已馳名於東方一帶而於叻坡則聲名尤著至本行沽賣此等鐵櫃已有三十年之久其製甚為堅固保能避火且其鑰匙甚妙非尋常鐵櫃可比且其全身均用鐵製成並無雜以木料且無有後劣之分至於各櫃大小不一而價則由一百元至四百元凡用之者可保其不礙焚燒即遇意外火災亦無所損而本行每年所沽亦不鮮茲特為之錄佈 諸君有欲購者請即 玉臨選購為盼 明鳴也洋行謹啟

售發酒品三

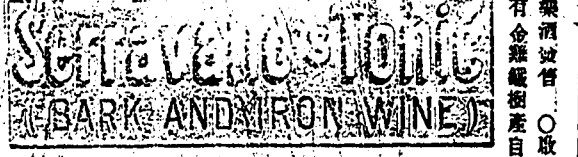


啟者本行督辦歐洲馳名三品洋酒來 發售其酒係白頭式發售有年沽飲 諸君莫不稱其香爽余近有無恥之徒假冒本庄三品酒款式以圖魚目混珠情殊可恨嗣後 諸君欲買本行白頭三品酒者請細認本號招牌之內有小紙包頭註明華字新嘉坡明鳴也公司者始真若無此字樣即屬假冒請細認特此佈告
民國元年五月三十號 明鳴也洋行謹啟

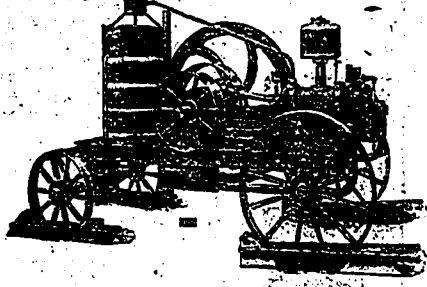
白告司公限有車電

啟者本公司特予通知 諸君知悉茲將早晚電車來往各段道路之時刻列下
第一段由丁律起至石叻門止 頭班車每晨六點半由丁律開行 六點半由石叻門開行 尾班車每夜十點五十分由丁律開行 十點五十四分由石叻門開行 以上之路每六分鐘有一輛來往 每夜十一點半尾班之車由石叻門開往電車公司經過惹勿里芝律及勿勝十嗎沙律
第二段由丹戎巴葛起至牙籠止 頭班車每晨六點四十四分由牙籠開行 六點四十八分由丹戎巴葛開行 尾班車每夜十點四十四分由牙籠開行 十點三十二分由丹戎巴葛開行 以上之路每八分鐘有一輛來往 每夜十一點一十六分尾班之車由牙籠開往電車公司經過惹勿里芝律及勿勝十嗎沙律
各搭客乘坐此車欲往丹戎巴葛者可到惹勿里芝律下車另搭他車便得而勿勝十嗎沙律之電車每夜十二點半開行
第三段由丹戎巴葛起至勿勝十嗎沙律止 頭班車每晨六點半由丹戎巴葛開行 六點鐘由勿勝十嗎沙律開行 尾班車每夜十一點五十六分由丹戎巴葛開行 十一點三十分由勿勝十嗎沙律開行 以上之路每三分鐘有一輛來往 每夜十二點鐘尾班之車由丹戎巴葛開往電車公司經過惹勿里芝律及勿勝十嗎沙律
第四段由勿勝十嗎沙律起至巴耶里峇止 頭班車每晨七點鐘由勿勝十嗎沙律開行 六點二十四分由巴耶里峇開行 尾班車每夜十點二十八分由勿勝十嗎沙律開行 十一點零四分由巴耶里峇開行 以上之路每八分鐘有一輛來往直至夜九點零四分止已過此時則每十五分鐘有一輛來往直至夜六日及禮拜日此路之車每八分鐘有一輛來往直至十一點零四分止 此夜車由勿勝十嗎沙律開往勿勝十嗎沙律及勿勝十嗎沙律 十一點一十六分 十一點二十四分 尾班車每夜十一點二十四分由勿勝十嗎沙律開往電車公司 諸君購買車票祇能用在該路特此佈 聞
英一千九百一十二年六月廿九號
電車有限公司謹啟

酒藥功補鐵雞金

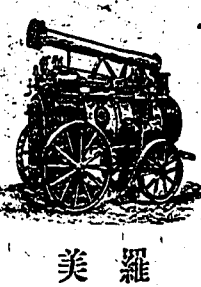


藥酒發售 ○啟者此藥酒由德國皇家大醫生專心考究知有金雞納樹皮自德國如松和探之其滋養提神益氣靈芝釀造而成昔年曾經呈送英國法國奧國俄國及天下諸大邦統計由各國皇家大醫士三百餘名考驗獎賜證書共三百餘條純係補血強精之功治男女氣弱血虧精神困倦筋骨痠痛不思飲食胃口呆滯頭眩眼花心驚恍惚不寐或病後失調小便淋瀝如飯等症長服能治諸症以及婦科月經失調或臨經腹痛病後人愈欠補有疾無疾皆可酌量而飲大能益氣補血更能治腸胃諸症之疾為人所飲之能溫和子宮養肥體承無病相本局開創經三十餘載歷來不惜工本盡心製煉藥水藥油藥酒丹膏丸散屢經試驗而德君醫生保存存心無論內外新奇難症請醫診視藥到回春者不勝枚舉回藥在板免謝儀倘蒙惠顧請到本藥坊選購自當格外從廉此佈
西一千九百一十年十月廿九號
新嘉坡士庫街國興大藥坊謹啟



美士漢

車之動自以可酒火用及油土用乃此



美羅

車之動自以可力火用乃此

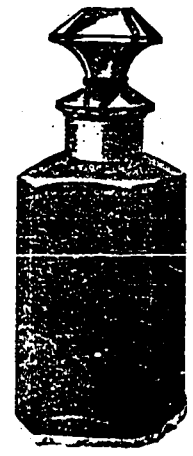
啟者特字通知本公司備有照此圖之車出售及各款
越貨機器 鼎
抽水機器 掘
穴機器 車路鐵
軌并各種鐵器
諸君有欲採購者請 玉臨本公司面商可也此佈
英一千九百一十二年十月十六號
新嘉坡柔乃直仁振尼亞有限公司謹啟

啟者特字通知本公司備有照此圖之車出售及各款
越貨機器 鼎
抽水機器 掘
穴機器 車路鐵
軌并各種鐵器
諸君有欲採購者請 玉臨本公司面商可也此佈
英一千九百一十二年十月十六號
新嘉坡柔乃直仁振尼亞有限公司謹啟

BEHN MEYER & Co., Ltd. SINGAPORE

Sole Agents For Messrs. F. WOLFF & SOHN-KARLSRUHE

白告司公限有也嗎明



啟者特字通知德國之加貝士香水之精其為最及最奇新造各種香水開列
士丹宜香水乃上品香水
坡所製士丹宜物特相同而宜士丹共有二三款一乃士丹宜香水一乃士丹宜片一乃士丹宜雪水

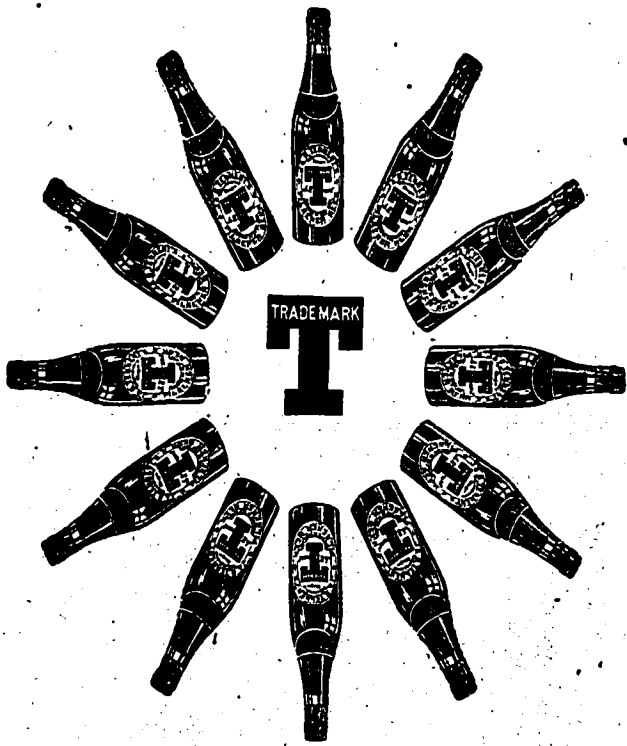


尼威亞香水乃是上品及甚奇之香水此香水在于各埠人均稱為上品之物



山打尼兒尼香水乃是本公司所製其味真純上品奇香
以上各種香水分發大小罐多款在于本坡各店均有發售 諸君採辦幸勿誤購偽標為要此佈
英一千九百一十年正月十三號
新嘉坡代理人明鳴也有限公司謹啟

GUTHRIE & CO., LTD.
SOLE AGENTS
Singapore, Penang and Kuala Lumpur.



此酒有兩種 一白 一烏 諸君賜顧請先示明 所購何種酒為要 如有未經飲此酒者請祈試之方知 特色此酒各處沽 洋酒店均有代賣

英一千九百二十一年八月三十號

啟謹司公限有利而才

閩粵

福建社會聯合會請省議會究辦
抗中央命令之民請願書
福建社會聯合會請省議會究辦抗中央命令之民請願書。福建社會聯合會為維護地方自治，反對中央非法命令，特呈請省議會究辦。請願書中詳述中央命令之種種弊端，及對地方自治之破壞。並呼籲省議會採取果斷措施，以保障民權，維護地方安寧。

日楊君因有要事趕往他處未到
由主席謝君宣佈開會宗旨及應辦事宜。謝君表示，此次會議之宗旨，在於團結各界，共謀地方自治之進步。並請各代表踴躍發言，提出建設性之建議。會議在熱烈之氣氛中進行，各界代表紛紛發言，對地方自治之重要性表示高度重視。

粵省各界反對軍閥
粵省各界反對軍閥之請願書。粵省各界代表向省議會提出請願書，強烈反對軍閥干預地方政務。請願書指出，軍閥之專橫，嚴重損害了地方自治之發展，並對民生造成了巨大之痛苦。各界呼籲省議會採取行動，廢除軍閥之非法權力，恢復地方之正常秩序。

陳村舊墟火警又聞
陳村舊墟火警又聞。據悉，陳村舊墟地區近日發生火警，損失慘重。消防部門已派員前往調查原因，並提醒居民注意防火安全。此外，省議會亦將對此次火警事件進行調查，以釐清責任。

京省

各省通商之款項 財政部前以中央政費無着電請各省竭力撥濟...

西征總司令尹昌衡日昨致電政府陳述軍事近情...

山西閩都督電稱晉省於十月中旬詔旨四起...

金陵大學學生近年體育發達...

工部局自來水新章廣告...

大英欽命新嘉坡輔政使司 招充供役事...

古哲出稅廣告...

中華民國元年十二月二日

大英欽命新嘉坡輔政使司 招充供役事...

瑞記公司創製戒烟藥水廣告 戒烟之大 莫大於鴉片...

仁番底拿粉 仁番底拿粉 (Infantina) 此物一如可代母乳...

美奧施甸粉 美奧施甸粉 (Mellin's Food) 十分適口此物係用牛乳...

瑞記公司創製戒烟藥水廣告 戒烟之大 莫大於鴉片...

British India Steam Navigation Coy. Ltd. APCAR LINE. 英國印度輪船有限公司告白...

潘翁老種子 潘翁老種子 專治男女不孕...

潘翁老種子 潘翁老種子 專治男女不孕...

潘翁老種子 潘翁老種子 專治男女不孕...

潘翁老種子 潘翁老種子 專治男女不孕...

潘翁老種子 潘翁老種子 專治男女不孕...

潘翁老種子 潘翁老種子 專治男女不孕...

潘翁老種子 潘翁老種子 專治男女不孕...

○東京消息 各國特派公使
○東京消息 各國特派公使
○東京消息 各國特派公使

○東京消息 各國特派公使
○東京消息 各國特派公使
○東京消息 各國特派公使

○東京消息 各國特派公使
○東京消息 各國特派公使
○東京消息 各國特派公使

○東京消息 各國特派公使
○東京消息 各國特派公使
○東京消息 各國特派公使

○東京消息 各國特派公使
○東京消息 各國特派公使
○東京消息 各國特派公使

○東京消息 各國特派公使
○東京消息 各國特派公使
○東京消息 各國特派公使

○東京消息 各國特派公使
○東京消息 各國特派公使
○東京消息 各國特派公使

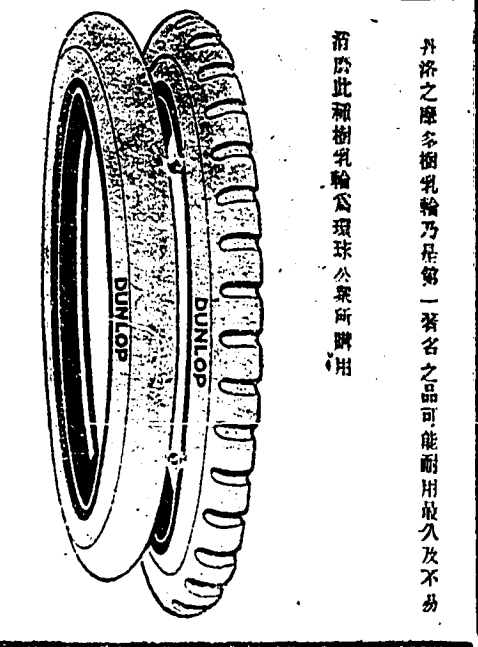
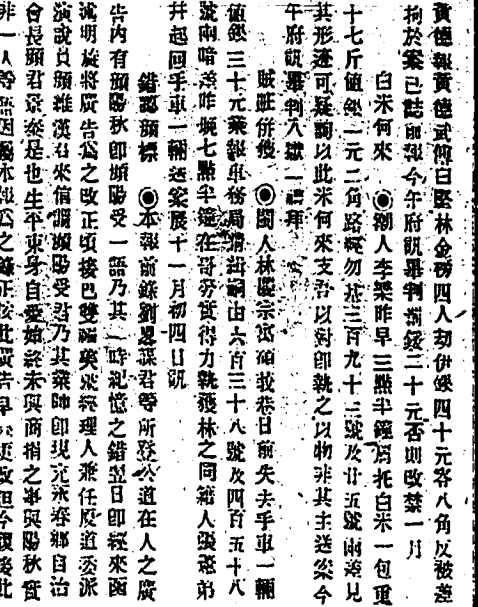
○東京消息 各國特派公使
○東京消息 各國特派公使
○東京消息 各國特派公使

○東京消息 各國特派公使
○東京消息 各國特派公使
○東京消息 各國特派公使

○東京消息 各國特派公使
○東京消息 各國特派公使
○東京消息 各國特派公使

○東京消息 各國特派公使
○東京消息 各國特派公使
○東京消息 各國特派公使

○東京消息 各國特派公使
○東京消息 各國特派公使
○東京消息 各國特派公使



商店新張廣告

啟者河山水山脚合律門牌七百零一號源成興號新張出售上品
此佈 聞 源成興號謹啟
壬子年十月二十八日

承頂聲明

啟者鴨嘴街門牌二十八號福興號雜
貨店主人王汗願將店底家器全盤頂與汪汝來承受定于來月初
四日交易清楚從此生理盈虧均與王汗無涉而福興號王汗有與
外間往來賬目揭借保單等項限於未交易以前與王汗理明逾期
自誤此佈
中華民國元年十二月六日
承頂人汪汝來謹啟

諸君若常用奧效 (Oxi) 洗擦牙齒之後能令滿口
生香十分爽快一與沐浴
身體無殊請嘗試之便知
不謬每罐價銀九角各處
藥材均可採購

英一千九百一十二年十二
月六號
一千九百一十二年正月
八號 廿一

新嘉坡實得力摩多才力公司

本公司所售手車樹乳輪乃是第一著名之品可能耐用最久及
不易滑磨此種樹乳輪為環球公眾所購用

新嘉坡實得力摩多才力公司
小坡二馬路源和興號
大坡松柏頭源和興號
新嘉坡實得力摩多才力公司
新嘉坡實得力摩多才力公司

諸君若欲採購者請赴下列各行發可也

檳城牙得里公司
瓜勝南暴及吉隆坡夏巴公司
麻六甲心家奧公司
吉隆巴智申公司
網略羅呂底里奧慈仁公司

大英一千九百一十二年四月廿九號
新嘉坡羅敏申律門牌四十三號丹格樹乳自限公司謹啟