

本報開辦於外日出一張 諸君閱本報者無不本埠外
埠均可函致本館取閱如外埠閱報加寄費可也日除報費常
刊送外復不惜工本從英國採辦新式機器以待與各
官紳刊印精美件並有英各國活字及各式花邊等延有西
人排印工藝精所有中西文字均能代刊並有石版印字大小
均用精工印刷工價絕倫更延文士專寫各體文字現由上
海購到各種新式紙張出售所有各項價甚相宜 再本館所登
札札原擇其有益世道人心改良進化者附登若其有非當世之
文或莫不關照刊於報否亦須無礙於人而後始錄其有淫
惡文以及支離費解者概不登錄 諸君來札尚祈自諒更
須寫實附單而後致登但來稿登與不登均不能將原稿收回也

叻報

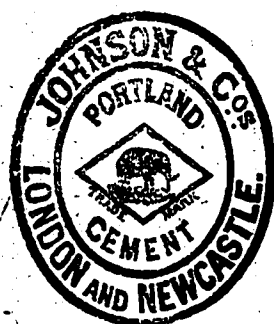
The "Lat Pau" Telephone 330.
Chinese Daily Newspaper.

PRINTED AND PUBLISHED FOR THE PROPRIETOR BY HO JOO KOH AT NO. 11, CROSS STREET, SINGAPORE.
號一十牌門馬得實勞哥在館本

本報於辛巳年開辦設今已三十餘年前南洋各埠風氣未開
惟自本報首先立於當時商戰雖云隆盛但猶未知報章之益
益而民智漸啟要件漸多而本報亦隨時擴張將紙張增廣三次
近年更添設附張二紙分載要聞近者三民主義日益昌明專制
時代已過過去國內地由京朝以迄各省均已肅然改觀凡
官紳與兵刑諸案一切新政有如五光十色令人應接不遑加
以而官紳與兵刑亦多煥然特出可備之事接地而與自非此將
報紙擴充恐難免乎缺漏是以本報不惜工本再置巨機趁此三
十周年之期即將報章再行增大以期多載時務庶足以慰閱者
之心伏望 諸君下採察無遺對非不勝感荷之至特此附佈

SHARPE, ROSS & CO, LTD.

3, d'ALMEIDA STREET, SINGAPORE.



啟者特字通知
本公司出售
項建築之物料
包工之人或
造人應來本公
司察看所沽
法國牌瓦
下等各色
磚 磚 磚
油等項便
悉其詳矣此佈

號三牌門力得實勞哥亞尼坡嘉新

啟謹司公限有羅

啟者特字
此標之
乃包工人
之第一
造此及
是著名于
者此灰
三百七
此佈



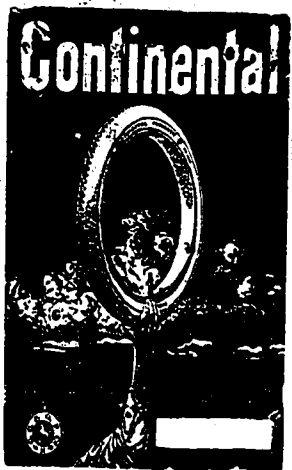
啟者特字通知此水筒乃十分堅固
在市上取價極廉此水筒凡屬國家及工
場局時有採用及用在本坡四州府

ALHAMBRA

告廣戲影勝嗎爾

啟者特字通知本坡特由本拜三夜起另換新劇均
屬奇幻非常殊足以悅人心目內有各種新奇之圖
為本坡所未見者以供 諸君賞鑒伏望 諸君勿
惜小費請各 玉臨實為幸此佈
官位每椅銀二元 留存位每位一元半
一號位收銀一元 二號位收銀五角
三號位收銀二角半
西十二月廿七號
小坡電影戲班爾嗎勝啟

售發圈乳樹輪車上頂



啟者特字通知現有一馬之標頭此乃頂上車輪之樹乳
圈可以用在摩打車及摩打脚車及脚車與摩打運貨車
馬車等本公司時常在棧內貯有新到此等樹乳圈各處
均有此(千)智年教打耶及勝廠有限公司(樹)乳圈
售此佈 大英一千九百一十一年正月六號
哥里亞基門牌十七號甘巴公司謹啟

代論

國籍法草案

第一章 固有國籍
第一條 左列各人屬中華民國國籍 一 生時父為中國人者
二 生於父死後其父死時為中國人者 三 生於中國地交無可
考或無國籍其母為中國人者 四 生於中國地交均無可考
或均無國籍者
第二章 國籍之取得
第二條 外國人有左列各款情事之一者取得中華民國國籍
一 為中國人妻者 二 父為中國人經其父認知者 三 父無可
考或未認知母為中國人經其母認知者 四 歸化者

第三條 外國人因認取得中華民國國籍者其前在列各款
條件 一 依其本國法尚未成年 二 外國人之妻
第四條 外國人或無國籍人經內務總長許可得歸化 內務總
長得對於其前在列各款條件者不得為前項之許可 一 歸化
五年以上在中國有住所者 二 依中國法或其本國法為自
力人者 三 品行端正者 四 有相當之財產或技能足以自立
者 無國籍人歸化時前項第二款之條件專依中國法定之
第五條 妻非隨同其夫不得歸化
第六條 左列各款外國人現於中國有住所者雖不具備第四條
第二項第一款條件亦得歸化 一 父或母曾為中國人者
要曾為中國人者 二 生於中國地者 三 前項第十條以上在
中國有住所者 前項第一款至第三款之外國人非經十年以上
在中國有住所者不得歸化但第三款之外國人其父或母生
於中國地者不在此限
第七條 外國人現於中國有住所其父或母為中國人者雖不具
備第四條第二項第一款及第四款條件亦得歸化
第八條 外國人有住所於中國者雖不具備第四條第二項各款
條件亦得歸化 內務總長為前項歸化之許可須經國務會議
第九條 歸化之許可公布之
第十條 歸化人之妻及其未成年之子應隨同取得中華民國國
籍但妻或未成年之子之本國法有反對之規定者不在此限
項但妻規定不能隨同取得中華民國國籍之歸化人妻雖不具
備第四條第二項各款條件亦得歸化
第十一條 歸化人及隨同取得中華民國國籍之子不得為
各款職員 一 大總統副總統 二 國務員 三 國會議員
議員 四 最高法院院長 五 參政院院長 六 審計院長 七 全
大使公使 八 陸海軍將官 九 各省行政長官 十 州縣長官
第一款外依第八條規定歸化者自取得國籍之日起十年以後其
他自取得國籍之日起二十年以後內務總長得經國務會議
之

叻報附張

壬子年十月
二十日拜四

專件

南洋英屬中華總商會章程

五續

- 第一條 評議會以本會部長及職員組織之
- 第二條 評議會常會以每屆大會前五日後五日各開一次會議
- 第三條 評議會臨時會由召集各評議員開臨時會
- 第四條 開會時須有三分之一以上到會方可開議議決從多數
- 第五條 評議會決議之事項須由部長簽字交治事部執行
- 第六條 評議會明理由交評議會復議惟至二次仍如前議者有交
- 第七條 評議會執行之權
- 第八條 評議員有被議事件本評議員不得與議
- 第九條 甲會中每學期預支款項于大會後五日內經會計員
- 第十條 特支款項超過預算案預備費之外者須由評議會議決
- 第十一條 每學期決算于大會前五日經會計員調製後交評議會
- 第十二條 議會議決
- 第十三條 此專則得隨時改良
- 第十四條 南洋英屬中華總商會辦事規則
- 第十五條 本總會依本章程第十七條由幹事員中公推二三人駐
- 第十六條 辦事員可分設辦事員其辦事員其辦事員之職務
- 第十七條 辦事員有承接止副總理治事部長指揮各員之權
- 第十八條 不論其職為何幹事員均得指揮辦事員辦理行之事件
- 第十九條 自執行預算案之責任 如預算案有不敷或有超過預算案
- 第二十條 之事項應先告知部長隨即向評議會幹事員預備費 遇
- 第二十一條 有緊急事件應分別擬備部長之簽字或治事部議決會公決次
- 第二十二條 第百條施行公決後之事件不得過一星期
- 第二十三條 佐理書記員除查照會章所定應辦事務外其各項職
- 第二十四條 務辦理外遇有權限由辦事員核辦不論用印或不用印
- 第二十五條 圖件之文書信件均由辦事員核辦其後應照原保存之文
- 第二十六條 如本會會員關係切切之事項會檢查者得親自辦事員先行
- 第二十七條 之無關係者不在此例
- 第二十八條 辦理外 佐理會計員除照會章所定應辦事務外其各項職
- 第二十九條 務辦理外 佐理會計員之指揮並須得會計員一人認
- 第三十條 可其後月報分列列表務須經會計員簽字後即指其責任
- 第三十一條 第五條 凡本會內一切事務均以各佐理員兼司之
- 第三十二條 第六條 辦事員須每日在會辦事或住會所佐理員每日辦事
- 第三十三條 以六小時為度一律住會所每月得假四日惟同時不得有
- 第三十四條 二人之告假

要聞

陸軍部對俄國之特種

▲外交總長陸徵祥昨十六日在國務院第一次宣佈對俄國之特種方針解決至理名譽極有把握陸徵祥以軍事征伐為我國固有之主權不必混入討俄一層說去免生轉讓誤認我國因家為我國國土討俄定議我軍權他人不能干預故目下出師宜專以征伐軍名無預存讓讓也

▲外交總長陸徵祥昨十六日在國務院第一次宣佈對俄國之特種方針解決至理名譽極有把握陸徵祥以軍事征伐為我國固有之主權不必混入討俄一層說去免生轉讓誤認我國因家為我國國土討俄定議我軍權他人不能干預故目下出師宜專以征伐軍名無預存讓讓也

▲外交總長陸徵祥昨十六日在國務院第一次宣佈對俄國之特種方針解決至理名譽極有把握陸徵祥以軍事征伐為我國固有之主權不必混入討俄一層說去免生轉讓誤認我國因家為我國國土討俄定議我軍權他人不能干預故目下出師宜專以征伐軍名無預存讓讓也



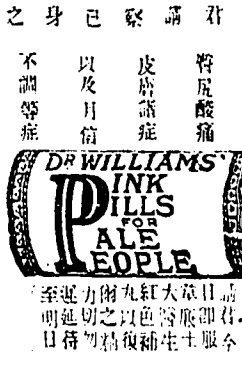
廣東省城李君來函云余公項華號司

世有多人因身體衰弱於工作胸膈軟弱稍一動作胸膈疼痛且時覺背脊痠痛心怯膽小飲食失其功用辦事無力行動之趣思此種衰弱之症者其困苦為何如也然幸有濟世良藥服之可立見功效其藥云何即韋廉士大醫生紅色補丸是也此丸能生新鮮稠濃之血便服之者得生新力使其肌肉強壯腦筋有力且能驅除風濕骨痛消化疾病而得安

梁之境界安老幼服韋廉士大醫生紅色補丸而獲奇效者不知幾千萬人以下所錄亦即一證焉

廣東省城李君來函云余公項華號司事數年前因公事紛繁勞成疾致患頭痛之症夜不寐胃口失調身體日漸瘦弱於是驚怖萬狀恐將變為不治之症雖辭職以資調養後閱報章見廣東人士服韋廉士大醫生紅色補丸而獲奇效者其藥遂決意試服一二瓶及至瓶罄功效顯見乃再購服之果覺胃口加增夜能安眠於是按法而服至全愈而後已今則身體強壯辦事有九餘年近四旬而精力宛如二十歲時也

廣東省城李君來函云余公項華號司事數年前因公事紛繁勞成疾致患頭痛之症夜不寐胃口失調身體日漸瘦弱於是驚怖萬狀恐將變為不治之症雖辭職以資調養後閱報章見廣東人士服韋廉士大醫生紅色補丸而獲奇效者其藥遂決意試服一二瓶及至瓶罄功效顯見乃再購服之果覺胃口加增夜能安眠於是按法而服至全愈而後已今則身體強壯辦事有九餘年近四旬而精力宛如二十歲時也



人若初覺身體軟弱腦筋失調體色補丸以生其血其血固則身體可抵疾病之相侵也此丸能生新鮮稠濃之血便服之者得生新力使其肌肉強壯腦筋有力且能驅除風濕骨痛消化疾病而得安

風濕骨痛 腎臟酸痛 皮膚諸症 以及月信 不調等症

各處商店凡售西藥者均有出售如疑假冒可向星架坡郵政總局對面吊橋閣韋廉士大醫生藥局函購亦可 每一瓶一元二角半 每六瓶七大元

洲郵費不取

退任聲明

○啟者新嘉坡十八溪墘門牌五十四號吳再合兩記南明利生理向用吳開長經理買賣年間開粉芳花紅等份歷來無異今因吳開長志欲別圖願將名下花紅抽出所剩餘利經已如數撥清其名下花紅即日註銷倘開長後有與街前來往賬項等情准向經手是問與吳再合兩記無涉特此聲明以免後誤

中華民國元年壬子年十月十二日

吳再合兩記謹啟

大英欽命新嘉坡輔政使司

為招人投標事本國家現欲招人入票承完工役為此示仰商民人等一體知悉汝等有欲承充者其票當于一千九百一十二年即民國元年十月廿九號禮拜五即十月廿一日中午以前投交大醫生寫字樓以憑選擇其票內須註明承充之工役開列

一 大醫院院內挑糞及洗解廁所

二 大醫院院內挑糞及洗解廁所

三 大醫院院內挑糞及洗解廁所

如欲知其詳細者可赴大醫生寫字樓或大醫院查詢便悉凡投標者其票用筒封固筒上必須註明投標承充大醫生寫字樓承充該役字樣方能合用至於承充之權任由國家裁奪各宜踴躍毋違特示

英一千九百一十二年十月廿九號

示

大英欽命新嘉坡輔政使司 為招人投標事本國家現欲招人入票承完工役為此示仰商民人等一體知悉汝等有欲承充者其票當于一千九百一十二年即民國元年十月廿九號禮拜五即十月廿一日中午以前投交大醫生寫字樓以憑選擇其票內須註明承充之工役開列

一 大醫院院內挑糞及洗解廁所

二 大醫院院內挑糞及洗解廁所

三 大醫院院內挑糞及洗解廁所

如欲知其詳細者可赴大醫生寫字樓或大醫院查詢便悉凡投標者其票用筒封固筒上必須註明投標承充大醫生寫字樓承充該役字樣方能合用至於承充之權任由國家裁奪各宜踴躍毋違特示

英一千九百一十二年十月廿九號

示

大英欽命新嘉坡輔政使司 為招人投標事本國家現欲招人入票承完工役為此示仰商民人等一體知悉汝等有欲承充者其票當于一千九百一十二年即民國元年十月廿九號禮拜五即十月廿一日中午以前投交大醫生寫字樓以憑選擇其票內須註明承充之工役開列

一 大醫院院內挑糞及洗解廁所

二 大醫院院內挑糞及洗解廁所

三 大醫院院內挑糞及洗解廁所

如欲知其詳細者可赴大醫生寫字樓或大醫院查詢便悉凡投標者其票用筒封固筒上必須註明投標承充大醫生寫字樓承充該役字樣方能合用至於承充之權任由國家裁奪各宜踴躍毋違特示

英一千九百一十二年十月廿九號

示

大英欽命新嘉坡輔政使司 為招人投標事本國家現欲招人入票承完工役為此示仰商民人等一體知悉汝等有欲承充者其票當于一千九百一十二年即民國元年十月廿九號禮拜五即十月廿一日中午以前投交大醫生寫字樓以憑選擇其票內須註明承充之工役開列

一 大醫院院內挑糞及洗解廁所

二 大醫院院內挑糞及洗解廁所

三 大醫院院內挑糞及洗解廁所

如欲知其詳細者可赴大醫生寫字樓或大醫院查詢便悉凡投標者其票用筒封固筒上必須註明投標承充大醫生寫字樓承充該役字樣方能合用至於承充之權任由國家裁奪各宜踴躍毋違特示

英一千九百一十二年十月廿九號

示

大英欽命新嘉坡輔政使司 為招人投標事本國家現欲招人入票承完工役為此示仰商民人等一體知悉汝等有欲承充者其票當于一千九百一十二年即民國元年十月廿九號禮拜五即十月廿一日中午以前投交大醫生寫字樓以憑選擇其票內須註明承充之工役開列

一 大醫院院內挑糞及洗解廁所

二 大醫院院內挑糞及洗解廁所

三 大醫院院內挑糞及洗解廁所

如欲知其詳細者可赴大醫生寫字樓或大醫院查詢便悉凡投標者其票用筒封固筒上必須註明投標承充大醫生寫字樓承充該役字樣方能合用至於承充之權任由國家裁奪各宜踴躍毋違特示

英一千九百一十二年十月廿九號

示

大英欽命新嘉坡輔政使司 為招人投標事本國家現欲招人入票承完工役為此示仰商民人等一體知悉汝等有欲承充者其票當于一千九百一十二年即民國元年十月廿九號禮拜五即十月廿一日中午以前投交大醫生寫字樓以憑選擇其票內須註明承充之工役開列

一 大醫院院內挑糞及洗解廁所

二 大醫院院內挑糞及洗解廁所

三 大醫院院內挑糞及洗解廁所

如欲知其詳細者可赴大醫生寫字樓或大醫院查詢便悉凡投標者其票用筒封固筒上必須註明投標承充大醫生寫字樓承充該役字樣方能合用至於承充之權任由國家裁奪各宜踴躍毋違特示

英一千九百一十二年十月廿九號

中華銀行招股代理處新嘉坡總商會

民國元年十一月十二日

楊耀宗先生良藥有九種

花柳須知

花柳之症無所不有市上醫藥者雖多有名無實難得靈驗愈自等不問本身上用何藥其藥雖多終身不知凡幾誠恐為可嘆也余素習多年所口者所醫者心實不忍故特專心研究中西藥理專治花柳之症不論新舊各症內外男婦老幼少壯皆可服藥無不立效之藥不論新舊各症內外男婦老幼少壯皆可服藥無不立效之藥不論新舊各症內外男婦老幼少壯皆可服藥無不立效之藥

此丸實驗三十餘年中外知者上等藥料親自監製扶元理氣並無毒害花柳之症不論新舊各症內外男婦老幼少壯皆可服藥無不立效之藥不論新舊各症內外男婦老幼少壯皆可服藥無不立效之藥

此丸實驗三十餘年中外知者上等藥料親自監製扶元理氣並無毒害花柳之症不論新舊各症內外男婦老幼少壯皆可服藥無不立效之藥不論新舊各症內外男婦老幼少壯皆可服藥無不立效之藥

此丸實驗三十餘年中外知者上等藥料親自監製扶元理氣並無毒害花柳之症不論新舊各症內外男婦老幼少壯皆可服藥無不立效之藥不論新舊各症內外男婦老幼少壯皆可服藥無不立效之藥

此丸實驗三十餘年中外知者上等藥料親自監製扶元理氣並無毒害花柳之症不論新舊各症內外男婦老幼少壯皆可服藥無不立效之藥不論新舊各症內外男婦老幼少壯皆可服藥無不立效之藥

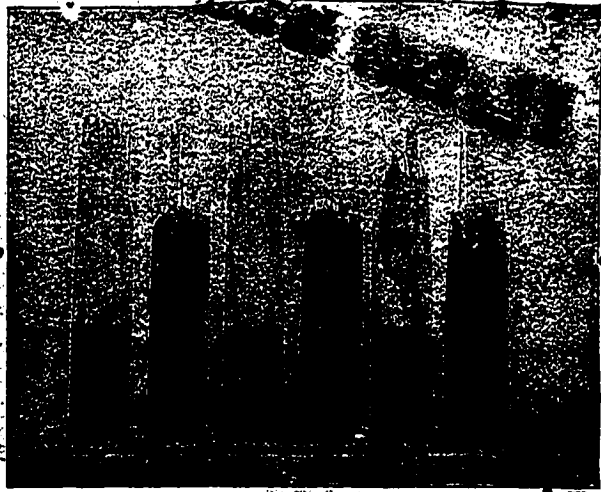
此丸實驗三十餘年中外知者上等藥料親自監製扶元理氣並無毒害花柳之症不論新舊各症內外男婦老幼少壯皆可服藥無不立效之藥不論新舊各症內外男婦老幼少壯皆可服藥無不立效之藥

此丸實驗三十餘年中外知者上等藥料親自監製扶元理氣並無毒害花柳之症不論新舊各症內外男婦老幼少壯皆可服藥無不立效之藥不論新舊各症內外男婦老幼少壯皆可服藥無不立效之藥

此丸實驗三十餘年中外知者上等藥料親自監製扶元理氣並無毒害花柳之症不論新舊各症內外男婦老幼少壯皆可服藥無不立效之藥不論新舊各症內外男婦老幼少壯皆可服藥無不立效之藥

此丸實驗三十餘年中外知者上等藥料親自監製扶元理氣並無毒害花柳之症不論新舊各症內外男婦老幼少壯皆可服藥無不立效之藥不論新舊各症內外男婦老幼少壯皆可服藥無不立效之藥

THE BORNEO COMPANY.



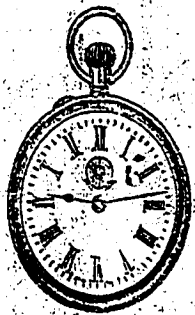
啟者特字通知 諸君勿使君等之屋宇被白蟻所蝕及其目腐則須用茶尼來通 (Coccolite) 此物可以保守木料若諸君已有樹木園者當將樹木乳劑後併用此茶尼來通而勿用鳥油如是則此樹可保免被白蟻及他種之獸類所蝕之反若能用此茶尼來通者可以速于再發

諸君採購茶尼來通必須認明勿誤購假物此物可赴新嘉坡多及柔佛美公司 慕集公司 吉隆坡廣興夏巴 麻六甲勃蘭打士公司便能採購此佈
西一千九百一十二年正月二十號

星洲公司謹啟

THE ROSKOPF PATENT WATCH

售發表時名著谷士羅



此款時表
可以常行
甚准及每
時表可以
保其不誤



頭標是乃圖此



此款時表
乃是各埠
商店均有
發售製成
白銅與銀
真金三款



本公司代理在實得力
及四州府及爪哇等埠
發售此種時表本公司
寫字樓設在實得力

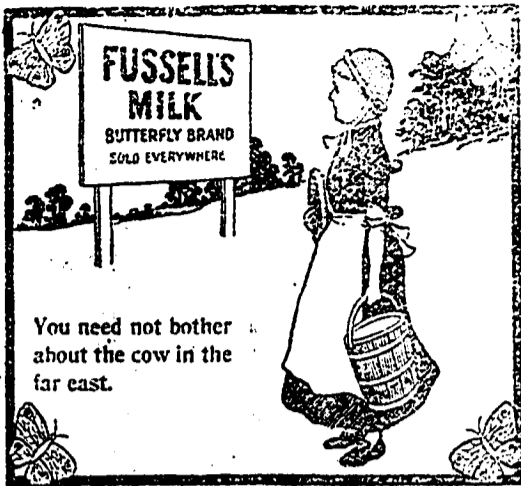
有祿大酒店之E字房
英一千九百一十二年
九月三號
代理人威呂
及衣拿爾啟

Wholesale Agents for S. S. F. M. S. and Java.

Weill & Zerner, High Street. E.

SINGAPORE.

PATERSON SIMONS & Co., Limited.
告廣司公限有申智巴



啟者本公司發售花沙維頭牛奶共有三種 第一
生牛奶乃綠標標 第二製煉牛奶乃紅標標 第
三標結牛奶乃金標標 此等牛奶包保確係佳之
乳 諸君有欲寄沽者請赴下列各號均能採辦
源振興 長裕 衣巴加突連 安樂公司

嗎士登屋瓦發售 此種屋瓦現在亞吉屋 葛士
兄弟新屋 莫拿拿里水池均有行用 諸君欲知
價值請詢本公司便悉
大英一千九百一十二年六月廿五號

巴智申有限公司謹啟

天喜堂名老牌調經丸

老舖在香港中環坭街口
天喜堂商標
石叻馬交街
周昌記代售
正舖在羊城西關光雅里

一治一二月胎動行經或肚痛
一治三四月胎動行經或肚痛
一治五六月胎動行經或肚痛
一治胎前或產後或多或少或遲或早
一治一月來數次多少不一
一治行經腹痛大便閉結
一治經年閉 近月閉
一治子宮虛冷多年未孕
一治胎前產後諸症
一治胎前產後小肚痛
一治胎前產後肚刺痛
一治血山崩漏血不止
一治產後瘀血未清
一治白帶赤帶白淫

STRAITS GUANO COMPANY

啟者生感巴里士島糞包保中有純糞五十四
仙此種糞多用于四州府及暹羅門峇株乳
園與椰園每墩價銀二十元
辛亥年三月十九日
新加坡
柔佛代理人山尼蘭勿底里公司謹啟
麻六甲

丸經調牌老日故授傳牌老之府王親某都京自得方此
取記昌周叻石佈此候無上符理休加照復鮮顧光華各洋兩

此丸石叻叻在馬交街周昌記門牌九號
發售此丸石叻並無分枝別號代沽
壬子二月十九日 本堂主人謹啟

此丸專治婦科等症如孕婦被驚室女婦女一切婦人皆可安心吞
服不用戒口平日如期有準者吞三五服無不受孕百發百中切
勿視視誠誠之聖藥種子之金丹也每瓶收回工料銀一元

各埠代理名列
上海大馬路 德泰生
天津法界 泰生
石叻馬交街 周昌記
檳城大門樓 富生號
澳門木橋街 如意號
省城 關內日升號
京都 珠市口 佛照樓
天津 紫竹林 佛照樓
廈門 領事街 太乙號
石叻 馬交街 周昌記
檳城 大門樓 富生號
澳門 木橋街 如意號
省城 關內日升號

告廣售發乳牛鮮品極



不致誤此佈
大英一千九百一十二年三月十四號
專權販售人耶直禮華及子有限公司謹啟

啟者特字通知 諸君均須認得雪車標之生牛奶此種牛
凡屬四州府王家醫院及馬來由土服各處種人之醫院
均常採用不但此也而且各色人均樂食蓋因此標之牛
乳第一精潔及第一佳品 諸君採購者各請認明此標方

SINGAPORE RUBBER WORKS
PASIR PANJANG.

啟者特字通知 茲本廠
在巴實班讓內製有各款樹
乳器具如馬車輪 手車輪
打車輪 各種乳車輪 膠
輪及各種樹乳車輪之物而
價值極廉 伏望 諸君是
必試用本廠製造之物方
知其美如欲採辦即時
安此佈
大英一千九百一十二年
三月二十二號
坡巴實班讓新嘉
坡樹乳廠謹啟

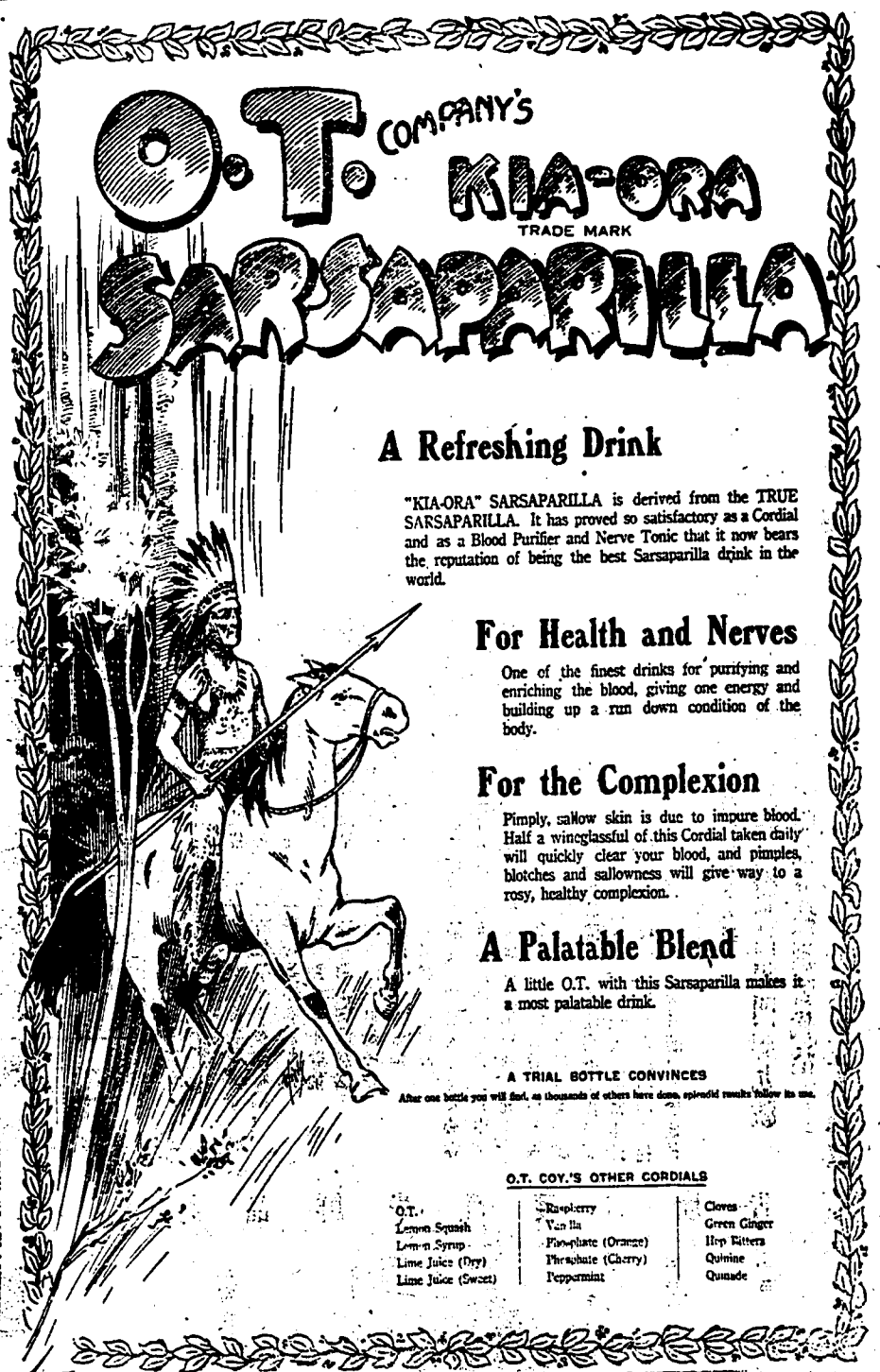
辛亥年三月廿八日
Made in Dublin.
BOTTLED FOR DIRECT EXPORTATION
By READ BROTHERS, Limited
Dog's Head Guinness
with the Dog's Head Label on every bottle.

Is superior to any stout because it is brewed from the only stout water in the world; the DUBLIN WATER.
Keeps in all climates. Always uniform and standard in quality.
A strength giving food and tonic in the most palatable liquid form.
Good for the wife - Good for you
SOLD EVERYWHERE.

酒池國萬國法正
記為標狗雙
啟者必試嘗經一許推所生醫由係酒池國萬此

雙狗標為記
啟製子提昔用全酒池國為標此保可
為因廉最值其上市于在半角二元一銀價樽每
試一人眾供以流銷坡在酒之標此將欲司公本
下列名店之酒此賣沽將茲

成發號 泰德和 振源興 廣裕隆 和昌號 錦昌號 恒興號 錦泉號



O.T. COMPANY'S KIA-ORA TRADE MARK SARSAPARILLA

A Refreshing Drink

"KIA-ORA" SARSAPARILLA is derived from the TRUE SARSAPARILLA. It has proved so satisfactory as a Cordial and as a Blood Purifier and Nerve Tonic that it now bears the reputation of being the best Sarsaparilla drink in the world.

For Health and Nerves

One of the finest drinks for purifying and enriching the blood, giving one energy and building up a run down condition of the body.

For the Complexion

Simply, a raw skin is due to impure blood. Half a wineglassful of this Cordial taken daily will quickly clear your blood, and pimples, blotches and sallowness will give way to a rosy, healthy complexion.

A Palatable Blend

A little O.T. with this Sarsaparilla makes it a most palatable drink.

A TRIAL BOTTLE CONVINCES

After one bottle you will find, as thousands of others have done, splendid results follow its use.

O.T. COY.'S OTHER CORDIALS

- | | | |
|--------------------|--------------------|--------------|
| O.T. | Raspberry | Clove |
| Lemon Squash | Vanilla | Green Ginger |
| Lemon Syrup | Fluoride (Orange) | Hop Bitters |
| Lime Juice (Dry) | Phosphate (Cherry) | Quinine |
| Lime Juice (Sweet) | Peppermint | Quade |

奇奇七十老人戒除四十年老癮之奇事

今之時代 正屬放下烟槍 立除惡習之時代 豈猶是臥榻床 吹笛竹 研究沉油昔公之時代乎 以鄙意謂之 想烟界中人 亦必以欲出迷津 取治癮民之册籍為多數 無如茫茫烟海 未易回航 其中或因不得其藥 意存觀望者有之 或因不得其法 既斷復吸者有之 此種癮 固不必身處局中 始能洞悉 惟昔有友 能除老癮之奇蹟 則又殊屬罕聞 友為各籍人業 年近七旬 兩來四十餘年 癮癮者四十餘年 吞雲吐霧 血氣日衰 致令竹瘦如柴 面黃似紙 自份此牛無斷癮時期矣 彼當七八年前 即在豐盛港 本甘蜜胡椒園理事 迨至今春二月 調來柔佛 管理何埠南樹園 五月初 聞說本坡瑞記公司之復權強國戒烟丸 四處銷流 戒除甚眾 姑購數樽嘗試 萬不料較年重癮 竟能一旦屏除 從此體質日強 精神日長 常向人津津樂道 名此丸為戒烟金丹 銘感之深 非言可喻 此事係僕耳聞目擊 特此為公報 實刊佈 俾戒烟界之僑胞 如有懷疑 請勞玉趾 僕即詳陳 吾友戒烟之歷史 以示非虛 謹此佈告

中華民國元年八月十日 羅敏申律德生號何煥南披露

金葉牌白蘭地酒

夏秋間人每以疫癘死者不可勝數 惟原由因無其藥 可治近來發明一藥 極其靈驗 沈仲禮製藥在上海所設時 疫癘院用之 頗著奇效 此藥製法係用法國醫學年馬藥廠之 金葉牌三星及五星白蘭地酒一瓶加入中國煉淨樟腦四 錢以手搖勻即可服用 此酒已歷二十餘年 為各醫生及 品評家所信用 不但加以推銷 可治疫癘 即時時席間日飲 飲杯亦能生發 氣血 精神 壯多 益壽 衛生 家所宜 購備之品 耶 上海江西路念五號 萬泰洋行啟

西一千九百一十二年元月二號

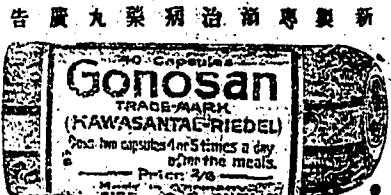
啟者特字通知本公司乃是代理輪船 保險 煤炭 各項生理 及索賠生理等 均將代理之各輪船開列

亞加里公司乃印度及新金山輪船每月開行一次由新金山經 過爪哇地來

麥雅輪船有限公司乃英國及滿洲鐵路之輪船每月開行一次 英國 中國 滿洲 日本 小呂宋 貨得力

多萊基申佳梳乃是奧連打輪船公司常用 香港 中國 日本 檳榔山 申佛蘭士高 又每月開往南美洲兩次

MEDICAL HALL



肝那申藥丸乃專治各種淋病之新出 其藥服即止痛 散膿 久其效驗顯然 其病即愈 有病者請試服之 當知此藥 之利益為何如也

西歷一千九百一十年十月廿八號

發賣處新加坡德國神農大藥房啟

威士丹太平洋鐵路與奧衣爾鐵路聯合 又本公司可由本坡發售 運送天下各國之輪船 此單經過 中國 日本 美國前往歐洲 回來之時 經過蘇彝士河 本公司常 有新金山及印度之煤炭發售 此佈

英一千九百一十二年八月七號

麥加里士打公司謹啟

啟者特字通知本公司出智威芝(譯音)水此水乃是山間泉水久 已著名 係屬天然活水故名之曰威芝此水著名第一消食及通利 小便 最能醫治膀胱之症 又因此乃天然活水可療人之肝病 醫士 常言威芝能治各症 使之漸漸痊愈 而更宜於熱地 宜以此水和 酒時能除酒中之損害 而此威芝水分為三種 第一種名曰凡尼 里尼 第二種名曰阿士比打 第三種名曰施尼士 第一種及第 二種 祇能用作藥品 第三種則可供飲 諸君若欲寄沽 抑或大 宗請到本公司採購可也 此佈

英一千九百一十二年七月十七號 牙宜瑞公司謹啟

火燭及海面保險廣告 ○啟者特字通知本明嗎也有限公司 可現已籌定可以收受火燭及海面之保險 一切規則悉照市情 如有 何項賠償 即時決定 免向本公司之總寫字樓商酌 諸君欲再詳 知一切情形 請到本公司內之保險寫字樓詢問可也 此佈

英一千九百一十一年八月二號 明嗎也有限公司謹啟

啟者本公司之旗標牛乳由英意兩國合辦 不惜重資 聘請名師 泡製 味純質美 配製成宜 為老少衛生 益精補血 誠天然食品之至寶 也有 滋養之功 無酸壞之變 凡居家舖戶 均適於用 小孩作伴 其功尤偉 且 價廉物美 本公司不圖獲利 志在推廣 諸君光顧 請認本公司旗標 庶 不致誤 恐恐遺漏 未及通知 是故特登報端 佈告

英一千九百一十二年七月十二號 英意牛乳公司謹啟

啟者特字通知本公司設在禮佛勃黎士門 牌五號 本公司之生理 乃是代人估定地價 拍賣地段 及受人典當 及拍賣家乘等物 若 有人付託 料理產業 及代收房租等事 俾有 精明 審記 能安辦 本公司內 每禮拜均有 拍賣 樹乳 一次 諸君光顧 接址 玉臨可也 此佈

大英一千九百一十一年十月廿六號 三級各關公司拍賣館謹啟

精製花磚廣告

啟者特字通知本公司製造各式 嵌牆 鋪地 花磚 此磚在叻 無人 能與本公司所製 此磚十分堅固 而製成 此磚之廠 坐落蘇宜律門 牌九十四號 德律風一千一百一 七號 寫字樓設在勿基門牌三 號 此佈

英一千九百一十二年三月十五號 淡卑尼施陶磚公司謹啟

THE
"CHINA MUTUAL"
 LIFE INSURANCE COMPANY, LTD.
 Incorporated under Hongkong Ordinances,
 Is prepared to advance money upon the security of
 improved property.

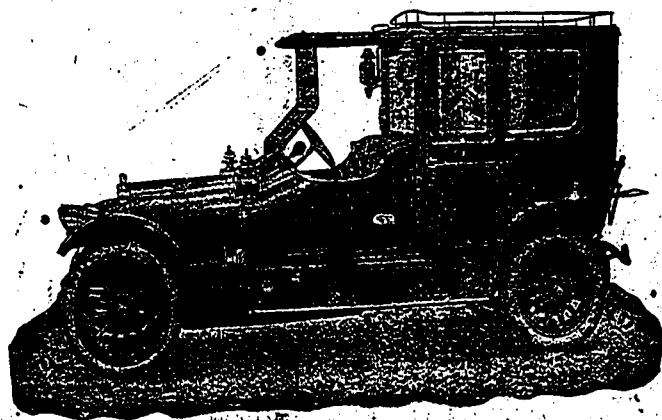
Apply to the Company's Head Office,
 10, Canton Road, Shanghai, or to
 2, Finlayson Green, Singapore.

啟者特字通知本年人壽保險公司照香港條例註冊預備如有至
 衆合意則有銀出借若 諸君有欲借者可到本公司大寫字樓
 乃是設在上海廣東路門牌十號或到本坡本公司之寫字樓設在
 芬利申連門牌二號相商可也此佈
 英一千九百一十二年四月一號
 新加坡永年人壽保險公司謹啟

嗎根代望即有利銀行告白

啟者本銀行創設有年茲將本行情形詳開如左 本行批准共備
 本銀一百五十萬磅 取定本銀一百一十二萬五千磅 已收本
 銀五十六萬二千五百磅 盈餘積款共有三十六萬五千磅 本
 銀行總寫字樓在倫敦 凡諸仕商寄本銀行之款其一年定期者
 以三仙半計息 算六個月定期者以三仙計息 三個月定期者
 以二仙半計息 往來現款則以二仙計息 凡諸仕商銀行應為
 之生理本銀行均可承造 諸君光顧請移 玉趾臨面商便安
 大英一千九百零九年亦不里月十六號
 嗎根代有利銀行駐叻總理人兒下士囑啟

BEHN, MEYER & Co, Ltd. ENGINEERING DEPARTMENT, SINGAPORE.



Protos Motor Car.

啟者本公司向由德國運來機器電車等件早蒙各
 國商賈購用無不讚美稱善茲有新到林杜氏電車此車
 為市上推為巨擘者也製造堅固行動敏捷無聲全用上
 等工料造成最能久用現有
 坐五人者十七馬力二架
 坐七人者廿二馬力一架

又有雙電車此車更為輕便十四馬力能坐四人以上各
 車均行改良新式 諸君欲購請到本公司機器房觀列
 所製者又有高文氏電車輪胎此輪之精與別公司所製
 者大不相同能保行四千里凡電車所需之物如膠輪等
 件本公司常有貯便應求修理此項機器取價額外從廉
 諸君祈為留意焉

英一千九百一十二年七月九號

總代理人明嗎也洋行披露
 英一千九百一十一年八月七號

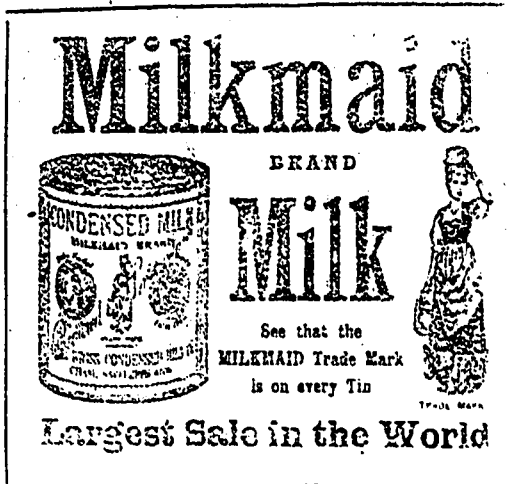
The Hongkong Rope Manufacturing Co.

售 發 纜 索 呂

啟者特字通知香港英紐
 德公司即(香港製索公司)
 設立一千八百八十三年乃是
 製造淨呂宋索三股一英寸至
 二英寸 船纜五英寸至十英
 寸 四股三英寸至十英寸
 諸君欲知價值貨式各情者請
 各玉臨新嘉坡勿基門牌二十
 五號第一面詢本代理人納流
 士多巴尼便悉其詳矣此佈
 西一千九百一十一年正月十四
 代理人納流士多巴尼啟

白告名馳下天乳牛公企

啟者本公司之牛奶乳係由英國運來機器電車等件早蒙各
 國商賈購用無不讚美稱善茲有新到林杜氏電車此車
 為市上推為巨擘者也製造堅固行動敏捷無聲全用上
 等工料造成最能久用現有
 坐五人者十七馬力二架
 坐七人者廿二馬力一架



Largest Sale in the World

Green Island Cement Co., Ltd.

售 發 磚 灰 國 英



啟者特字通知凡運埃國施國有限公司之勃蘭英國灰每桶重三百七十
 五磅每包實重二百五十磅又有發沽各式英國灰所製之磚 光面磚 各

式水管 燈磚等 諸君欲知價值貨式各情者請各玉臨新嘉坡勿基門牌
 二十五號第一面詢本代理人納流士多巴尼便悉其詳矣此佈
 西一千九百一十一年正月十四號
 代理人納流士多巴尼啟

號七廿月三年八零百九千一西

白 國 人 主 司 公 乳 牛 公 企

本坡十九日各貨的確行情

| | | | | | |
|------|----|----------|------|----|--------|
| 暹羅白米 | 賣出 | 一百一十三元八角 | 暹羅白米 | 賣出 | 三十三元五角 |
| 暹羅白米 | 賣出 | 十九元七角半 | 暹羅白米 | 賣出 | 三十三元五角 |
| 暹羅白米 | 賣出 | 三十三元五角 | 暹羅白米 | 賣出 | 三十三元五角 |
| 暹羅白米 | 賣出 | 三十三元五角 | 暹羅白米 | 賣出 | 三十三元五角 |
| 暹羅白米 | 賣出 | 三十三元五角 | 暹羅白米 | 賣出 | 三十三元五角 |
| 暹羅白米 | 賣出 | 三十三元五角 | 暹羅白米 | 賣出 | 三十三元五角 |
| 暹羅白米 | 賣出 | 三十三元五角 | 暹羅白米 | 賣出 | 三十三元五角 |
| 暹羅白米 | 賣出 | 三十三元五角 | 暹羅白米 | 賣出 | 三十三元五角 |
| 暹羅白米 | 賣出 | 三十三元五角 | 暹羅白米 | 賣出 | 三十三元五角 |
| 暹羅白米 | 賣出 | 三十三元五角 | 暹羅白米 | 賣出 | 三十三元五角 |

| | | | | | |
|------|----|-------|------|----|-------|
| 暹羅白米 | 賣出 | 十一元四角 | 暹羅白米 | 賣出 | 十一元四角 |
| 暹羅白米 | 賣出 | 十一元四角 | 暹羅白米 | 賣出 | 十一元四角 |
| 暹羅白米 | 賣出 | 十一元四角 | 暹羅白米 | 賣出 | 十一元四角 |
| 暹羅白米 | 賣出 | 十一元四角 | 暹羅白米 | 賣出 | 十一元四角 |
| 暹羅白米 | 賣出 | 十一元四角 | 暹羅白米 | 賣出 | 十一元四角 |
| 暹羅白米 | 賣出 | 十一元四角 | 暹羅白米 | 賣出 | 十一元四角 |
| 暹羅白米 | 賣出 | 十一元四角 | 暹羅白米 | 賣出 | 十一元四角 |
| 暹羅白米 | 賣出 | 十一元四角 | 暹羅白米 | 賣出 | 十一元四角 |
| 暹羅白米 | 賣出 | 十一元四角 | 暹羅白米 | 賣出 | 十一元四角 |
| 暹羅白米 | 賣出 | 十一元四角 | 暹羅白米 | 賣出 | 十一元四角 |

壬子年十月二十日叻報館刊

| | | | | | |
|------|------|----------|------|------|----------|
| 匯票行情 | 每百元兌 | 六十四元六角 | 匯票行情 | 每百元兌 | 六十四元六角 |
| 匯票行情 | 每百元兌 | 八元五角八占 | 匯票行情 | 每百元兌 | 八元五角八占 |
| 匯票行情 | 每百元兌 | 一百七十四盾二五 | 匯票行情 | 每百元兌 | 一百七十四盾二五 |
| 匯票行情 | 每百元兌 | 一百四十四盾三五 | 匯票行情 | 每百元兌 | 一百四十四盾三五 |
| 匯票行情 | 每百元兌 | 十一元 | 匯票行情 | 每百元兌 | 十一元 |
| 匯票行情 | 每百元兌 | 十一元 | 匯票行情 | 每百元兌 | 十一元 |
| 匯票行情 | 每百元兌 | 十一元 | 匯票行情 | 每百元兌 | 十一元 |
| 匯票行情 | 每百元兌 | 十一元 | 匯票行情 | 每百元兌 | 十一元 |
| 匯票行情 | 每百元兌 | 十一元 | 匯票行情 | 每百元兌 | 十一元 |
| 匯票行情 | 每百元兌 | 十一元 | 匯票行情 | 每百元兌 | 十一元 |

| | | | | | |
|--------|--------|-------|--------|--------|-------|
| 各埠輪船入口 | 由香港起程 | 約廿一日到 | 各埠輪船入口 | 由香港起程 | 約廿一日到 |
| 各埠輪船入口 | 由汕頭起程 | 約廿二日到 | 各埠輪船入口 | 由汕頭起程 | 約廿二日到 |
| 各埠輪船入口 | 由廈門起程 | 約廿二日到 | 各埠輪船入口 | 由廈門起程 | 約廿二日到 |
| 各埠輪船入口 | 由安南起程 | 約廿二日到 | 各埠輪船入口 | 由安南起程 | 約廿二日到 |
| 各埠輪船入口 | 由暹羅起程 | 約廿二日到 | 各埠輪船入口 | 由暹羅起程 | 約廿二日到 |
| 各埠輪船入口 | 由仰光起程 | 約廿二日到 | 各埠輪船入口 | 由仰光起程 | 約廿二日到 |
| 各埠輪船入口 | 由檳榔嶼起程 | 約廿二日到 | 各埠輪船入口 | 由檳榔嶼起程 | 約廿二日到 |
| 各埠輪船入口 | 由泗水起程 | 約廿二日到 | 各埠輪船入口 | 由泗水起程 | 約廿二日到 |
| 各埠輪船入口 | 由巨港起程 | 約廿二日到 | 各埠輪船入口 | 由巨港起程 | 約廿二日到 |
| 各埠輪船入口 | 由望加錫起程 | 約廿二日到 | 各埠輪船入口 | 由望加錫起程 | 約廿二日到 |

本坡代理人實得力輪船有限公司謹啟

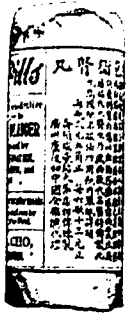
丸腎齋色綠氏福瑞

英國福瑞氏大醫生衛生腎丸
功用錄

腎為一身之主性命之源... 腎虧則百病叢生... 凡患此症者宜早服此丸... 功效神速... 誠為補腎之聖藥也。

腎之功用... 腎為人身之根... 凡腎氣不足者... 必致百病叢生... 故凡欲求長生者... 必先補其腎氣...

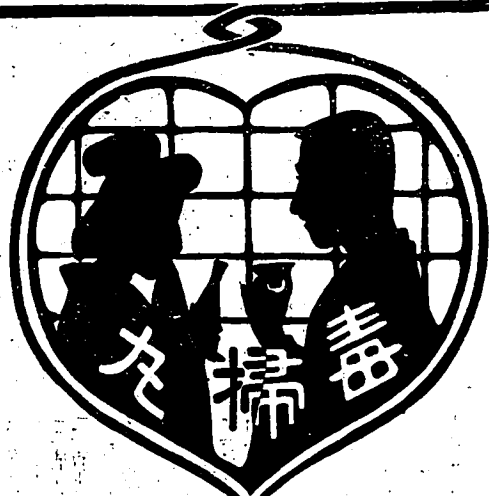
腎經之運用... 凡人身之五臟... 皆賴腎氣以養... 故凡欲求長生者... 必先補其腎氣...



價目
大瓶二元五毛 小瓶一元
每打大瓶廿五元 小瓶一十元

分售處
吉隆坡同濟 吧城三昌公司
檳城中法藥房 暹羅廣州商店
小坡會豐商店 批發相宜
石叻會豐商店 批發相宜

中華民國八年八月六日

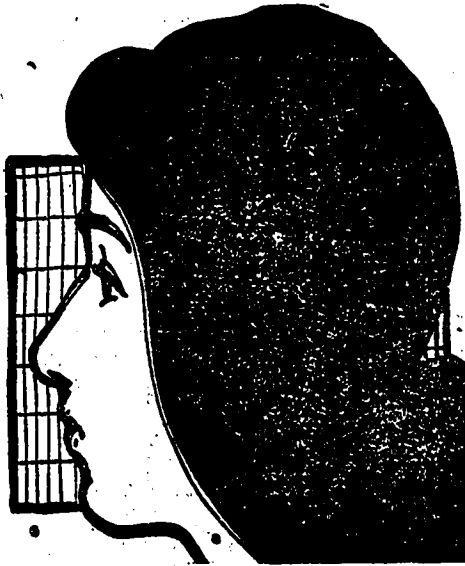


花柳諸病要藥 (名曰掃毒丸)
遺傳性花柳毒... 凡患此症者... 宜早服此丸... 功效神速...

二天或一角半 四大或三角 八大或五角
十八天或一元 三拾天或二元五角
本舖日本東京 山崎帝國堂謹啟

パール煉香油

本號所製之生髮煉香油名曰パール(譯音)此油日中... 到水坡發售 諸君光顧請早臨公盼此佈



一千九百一十一年八月一號
製成本舖 平尾鏡也
大日本東京日本橋區橫山町
石叻維多利亞街門牌三十二號
日本藥材發售有限公司謹啟

咳症須知

咳者水醫士大醫利所製之... 凡患此症者... 宜早服此丸... 功效神速...

一千九百一十一年八月十日
辛亥年閏六月廿四日



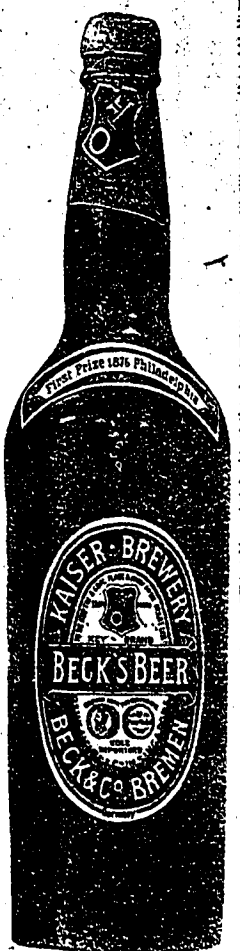
本號現由英國... 凡欲求長生者... 必先補其腎氣...

售出酒密

啟者本公司由法國督辦頂上萬國池酒... 凡欲求長生者... 必先補其腎氣...



啟者本行向由英國... 凡欲求長生者... 必先補其腎氣...



一千九百零八年元月一號

請飲嗎爹萬蘭池酒



特字通知此酒之標紙乃是藍色及銀色... 凡欲求長生者... 必先補其腎氣...

一千九百一十一年元月十三號

General agents for building
Designs, Estimates, Building Surveys, etc.
Under European Supervision
11, RAFFLES PLACE,
TOP FLOOR.
Charges Moderate.

啟者前辦任工部考察局
地 岸圖十已年經有執照開
木坡老巴剎海邊角頭 即那巴
士律律 門牌十四號德律風
碼一千二百八十六號今與人
承辦(即辦圖)地 估價 看
工 千的力 即承造大小樓房
屋宇土庫橋樑等不拘多小價廉
從廉 諸君光顧格外歡迎此佈
民國元年六月七號

陳成宗公司披露

日恒自辦紅煙發行

日恒八兩一百四十庄紅印金鹿墨 每箱價銀三十元
日恒二兩五百六十庄紅印金鹿墨 每箱價銀三十元
正日恒八兩一百四十庄三色金鹿墨 每箱價銀三十元
日與八兩一百四十庄紅印金鹿墨 每箱價銀二十九元
民國元年五月三十號

石叻玻璃右門牌十二號日恒啟

售發樹名

啟者本行所辦之樹名... 諸君光顧... 玉臨選購... 明鳴也洋行謹啟



售發酒品三



啟者本行所辦歐洲馳名三品洋酒... 諸君光顧... 明鳴也洋行謹啟

白告司公限有車電

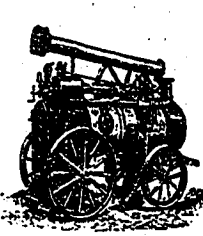
啟者本公司特字通知 諸君知悉茲將早晚電車來往各段道路之時刻列下
第一段由丁律起至石叻門止 頭班車每晨六點半由丁律開行 六點半由石叻門開行 尾班車每夜十點五十分由丁律開行 十點五十四分由石叻門開行 以上之路每六分鐘有一輛來往 每夜十一點半尾班之車由石叻門開往電車公司經過忽勿里芝律及勿勿沙律
第二段由丹戎巴葛起至牙籠止 頭班車每晨六點四十四分由牙籠開行 六點四十八分由丹戎巴葛開行 尾班車每夜十點四十四分由牙籠開行 十點三十二分由丹戎巴葛開行 以上之路每八分鐘有一輛來往 每夜十一點一十六分尾班之車由牙籠開往電車公司經過忽勿里芝律及勿勿沙律
從各搭客乘坐此車欲往丹戎巴葛者可到忽勿里芝律下車另搭他車便得而勿勿沙律之電車每夜十一點半鐘開行
第三段由丹戎巴葛起至勿勿沙律止 頭班車每晨六點半鐘由丹戎巴葛開行 六點鐘由勿勿沙律開行 尾班車每夜十一點五十六分由丹戎巴葛開行 十一點三十分由勿勿沙律開行
以上之路每三份鐘有一輛來往 每夜十二點鐘尾班之車由丹戎巴葛開往電車公司經過忽勿里芝律及勿勿沙律
第四段由佛佛酒館起至巴耶里峇止 頭班車每晨七點鐘由佛佛酒館開行 六點二十四分由巴耶里峇開行 尾班車每夜十點二十八分由佛佛酒館開行 十一點零四分由巴耶里峇開行 以上之路每八份鐘有一輛來往直至夜九點零四分止已過此時則每十五份鐘有一輛來往而每六日及禮拜日此路之車每八份鐘有一輛來往直至十一點零四分止 此夜車由佛佛酒館開往忽勿里芝律及勿勿沙律 尾班車每夜十一點一十六分 十一點二十四分 尾班車每夜十一點二十四分由佛佛酒館開往電車公司 諸君購買車票祇能用在該路特此佈 聞
英一千九百一十二年六月廿九號
電車有限公司謹啟

酒藥功補鐵金



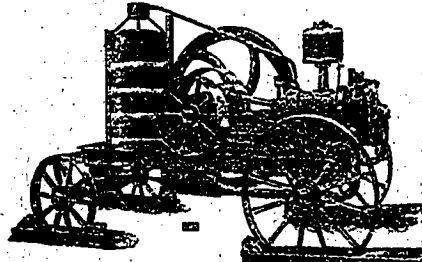
藥酒發售 ○啟者此藥酒由德國皇家大醫生專心博考知有金雞納樹皮自德國如松柏採之其強滋補提神益氣靈芝釀造而成昔年曾經呈送英國法國德國奧國俄國及天下諸大邦統計由各國皇家大醫士三百餘名考驗獎賜手書共三百餘條純係稱贊此酒之功治男婦老幼氣血虧弱精神疲倦筋骨痠痛不思飲食口淡無味頭暈眼花心驚恍惚不眠或病後失調小便淋瀝如飯等症長服發冷瘧症以及婦科月經失調或臨經腹痛後人愈欠補有疾無疾皆可酌量飲之能大能精神健旺更能治腸胃虛弱之疾婦人飲之能溫和子宮養顏肥體永無疾病相侵本局開創經三十餘載歷來不惜工本誠心製煉藥水藥油藥酒丹膏丸散屢經試驗而信君醫生保赤存心無偏內外新奇難症請醫診視藥到回春貧者不過藥回藥資概免謝儀倘蒙遠近新到本藥房選購自當格外從廉此佈

西一千九百一十年十月廿九號
新嘉坡土庫街國興大藥房謹啟



美羅

車之動自以可力火用乃此



美士漢

車之動自以可酒火用及油土用乃此

啟者特字通知本公司備有照此圖之車出售及各款超貨機器 鼎抽水機器 掘穴機器 車路鐵軌井各種鐵器 諸君有欲採購者請 玉臨本公司面商可也此佈
英一千九百一十二年十月十六號
新嘉坡柔乃南仁振尼亞有限公司謹啟

BEHN MEYER & Co., Ltd. SINGAPORE
Sole Agents
For Messrs. F. WOLFF & SOHN-KARLSRUHE.

白告司公限有也嗎明



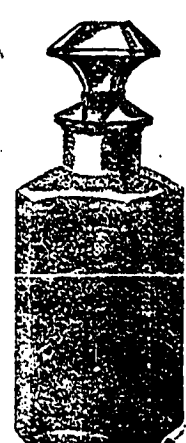
山打尼兒尼香水乃是本公司所製其味氣味上品奇香



尼威亞亞香水乃是上品及甚屬奇味之香水此香水在于各埠人均稱為上品之物



士丹宜香水乃上品香水其味與本坡所製士丹宜物特相同而宜士丹共有三款一乃士丹宜香水一乃士丹宜片一乃士丹宜理水



啟者特字通知本國之加日士丹宜香水其味與本坡所製士丹宜物特相同而宜士丹共有三款一乃士丹宜香水一乃士丹宜片一乃士丹宜理水

以上各香水均分裝大罐小罐多款在于本坡各店均有發售 諸君採辦幸勿誤購偽標公認此佈
英一千九百一十二年正月十三號
新嘉坡代理人明嗎也有限公司謹啟

汪精衛熱心 近日汪精衛熱心不已此事...

工商會議詳聞 十一月一日上午十時工商部主辦...

駐一委之及小民食數年而有餘...

將不得了 陳寶琛復時會組織思君討好滿清...

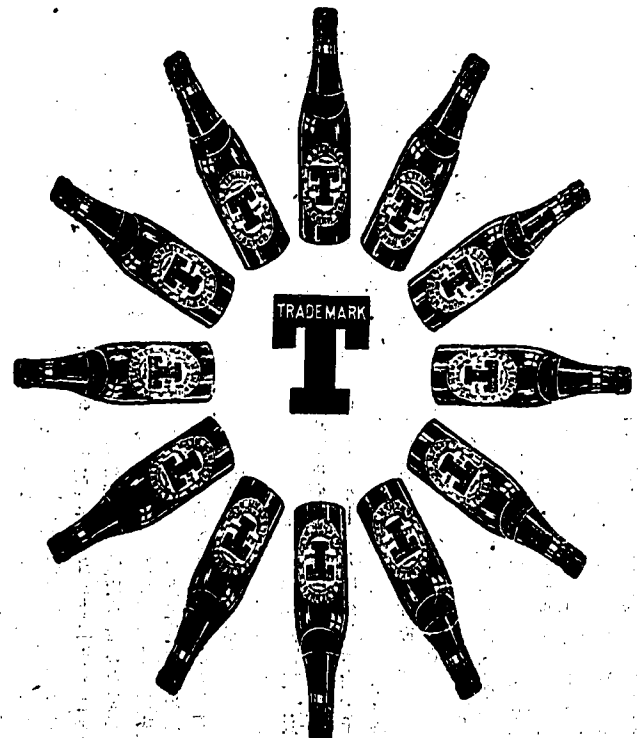
若輩論將商相孫委員及州知事...

財政司決意辭職 財政司長陳之麟...

道經黃黎巷口該匪撞着同類...

對外交會之召集 內都督接北京代表...

GUTHRIE & CO., LTD. SOLE AGENTS Singapore, Penang and Kuala Lumpur.



此酒有兩種 一白 一烏 蜜如 諸君賜顧請先示明...

一千九百二十一年八月三十號 啟謹司公限有利前牙

內已商定此大俄人舉動不過日俄密約中一條之行後忠正未有其以前所預知者...

南洋英屬中華學務籌備處啟事 自處籌備學務已逾數月...

拆股聲明 啟者距坡五英里實龍岡街電車頭門牌一百零一號...

生和春號中華藥材舖廣告 啟者本月初一日新張生和春號中華藥材舖...

借辦南洋華商事務補發芳名開列 翁其員 陳其光 翁其德 翁其和 翁其康...

工部局告白 啟者特此通知茲照一千八百九十六年第十五章之三十五條及三十七條...

新嘉坡工部局總辦夏里里啟事 啟者本局前在現州館開會...

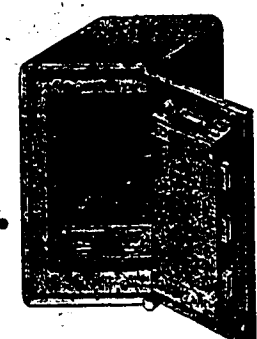
同發昌啟事 啟者本號在叻源順街門牌九號...

新嘉坡天然溫泉精製礦泉水廣告 啟者特字通知在於本坡經已探得上品天然生就之溫泉...

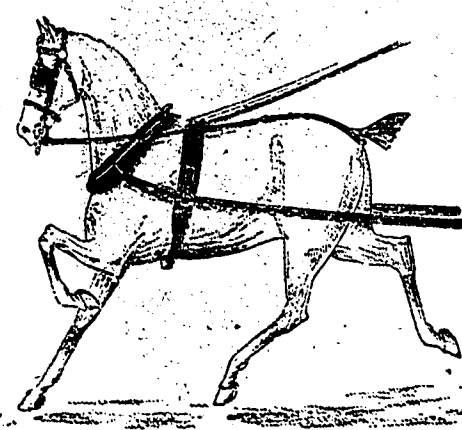
Singapore Natural Mineral Hot Spring.

此水光而且潔 微有酸質 水內并無發生之物 乃係完全上品之水...

然里直貨物廣告



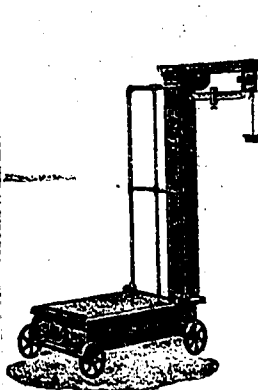
元三十四寸十二 元三十五寸四十二 元四十六寸八十二 元三十七寸二十三 元四十八寸六十三



小 元十五 元十四 中 元二十六 元二十五 大 元五十六 元四十五



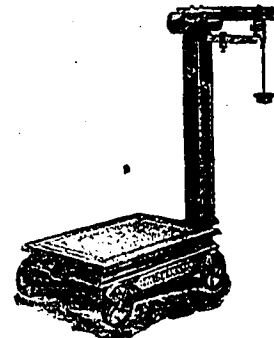
角二元一寸一 角四元一寸一 角八元一寸一 元四元二寸二 元四元半寸二 元六元三寸三



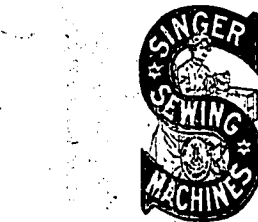
元五十八 元五十二 元四十七 元三十五 元二十四



元三十二 元十八



元四百一 元二百八 元一百五



新嘉坡第一美術世出矣

新嘉坡各界 諸君對於美術品物甚為注重本公司自於此決意創辦美術學校...

一千九百一十二年四月二十號

○滇省內戰軍情之電 粵議院議事務局廣東各報...

○大荷蘭國領事示 大荷蘭國駐紮新嘉坡領事府...

○不平廣告 敬啟者武同本坡同昌號風格生理之事...

○倒盤核數廣告 啟者本坡三保華律門牌二十五號...

嚴泉茶庄各色名茶平沽廣告 老舖創設廈門打石街分設叻源街...

中華商會催收年捐廣告 敬啟者本會徵收年捐章程...

遺失股票聲明 啟者新嘉坡亞力仁勝換無利士街門...

仁番底拿粉 敬啟者特字通知 仁番底拿粉 (Infantina) 此物一如可代母乳...

美奧施甸粉 敬啟者特字通知 美奧施甸粉 (Mellin's Food) 十分適口此物係用牛乳...

閣一天 限式服即止痛全愈 淋五濁白 淋五濁白丸...

潘翁老種子丸 潘翁老種子丸 專治男女精血虧損...

潘敬巷烏雞丸 潘敬巷烏雞丸 專治婦女經期不調...

潘敬巷白濁丸 潘敬巷白濁丸 專治男女白濁...

閣一天 淋五濁白 淋五濁白丸 專治淋病...

第四章 國籍之回復

第十七條 中國人因結婚喪失國籍者...

第十八條 依第十二條第一項第四款規定喪失國籍者...

第二十一條 本法施行規則以命令定之

本館譯電

俄國舉動驚人專電 本坡實得力太晤士報...

英法兩國之勇機電音 十七日英京打來電云...

要電

直隸省議會開會決議 直隸人民發起征蒙案...

俄國舉動驚人專電 本坡實得力太晤士報...

餘況事商諸某東國皆助款助我觀俄國內部有風大失...

本 吳案六犯 巫人亞勿野尼被控謀殺七輪男案...

自殘同種 閩人鄭保陳仲帝陳一坤炮被控昨日下午...

花叢行竊 小坡新街門牌六十三號某妓院妓婦林...

中華實業銀行開張廣告 啟者中華實業銀行有限公司...

開會廣告 啟者本籌備處之商務現定於陽曆十二月一號...

Advertisement for '追風藥酒' (Zhuifeng Wine) with a bottle illustration and text describing its benefits for rheumatism and other ailments.

Advertisement for Dunlop tires, featuring an illustration of a tire and text describing its durability and performance.

Advertisement for '追風藥酒' (Zhuifeng Wine) with a bottle illustration and text describing its benefits for rheumatism and other ailments.